



**HORTEN
KOMMUNE**



Kommuneplanens arealdel

Medvirkning

by og sted



HORTEN
KOMMUNE



Agenda for kvelden

- Revidering av kommuneplanens arealdel
- Hva finnes her på Skoppum?
- *Hvordan vil dere som kjenner Skoppum best, at det utvikles videre fremover?*
- Hvordan vil ny jernbanestasjon påvirke stedet?
- Hva kommer fremover?
- Befaring



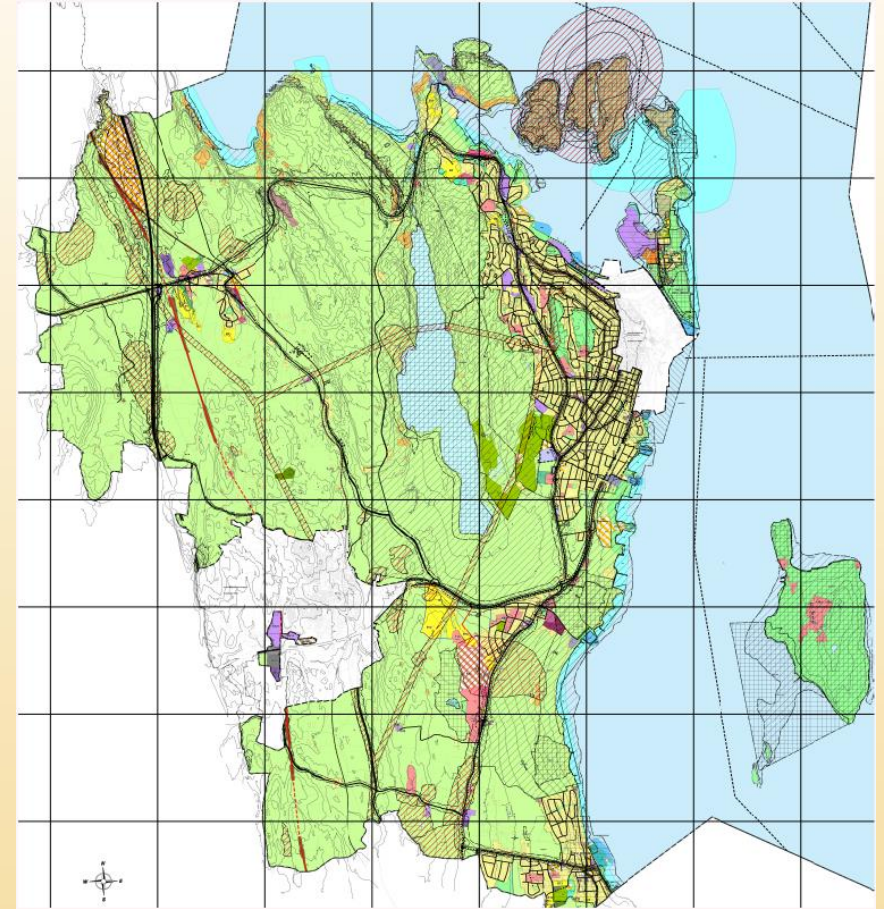
HORTEN
KOMMUNE





Kommuneplanrevidering

- Hva er kommuneplanens arealdel?
- Hvorfor reviderer vi nå og hva er målene vi jobber etter i denne revideringen?
- Hva har skjedd i prosessen til nå, hva skjer nå og videre
- Kommunens vedtatte arealstrategi
- Bærekraftig planlegging og arealbruk med et langsiktig perspektiv





Kommunal planstrategi

kommuneplanens samfunnsdel

kommuneplanens arealdel

kommunedelplan

Områderegulering

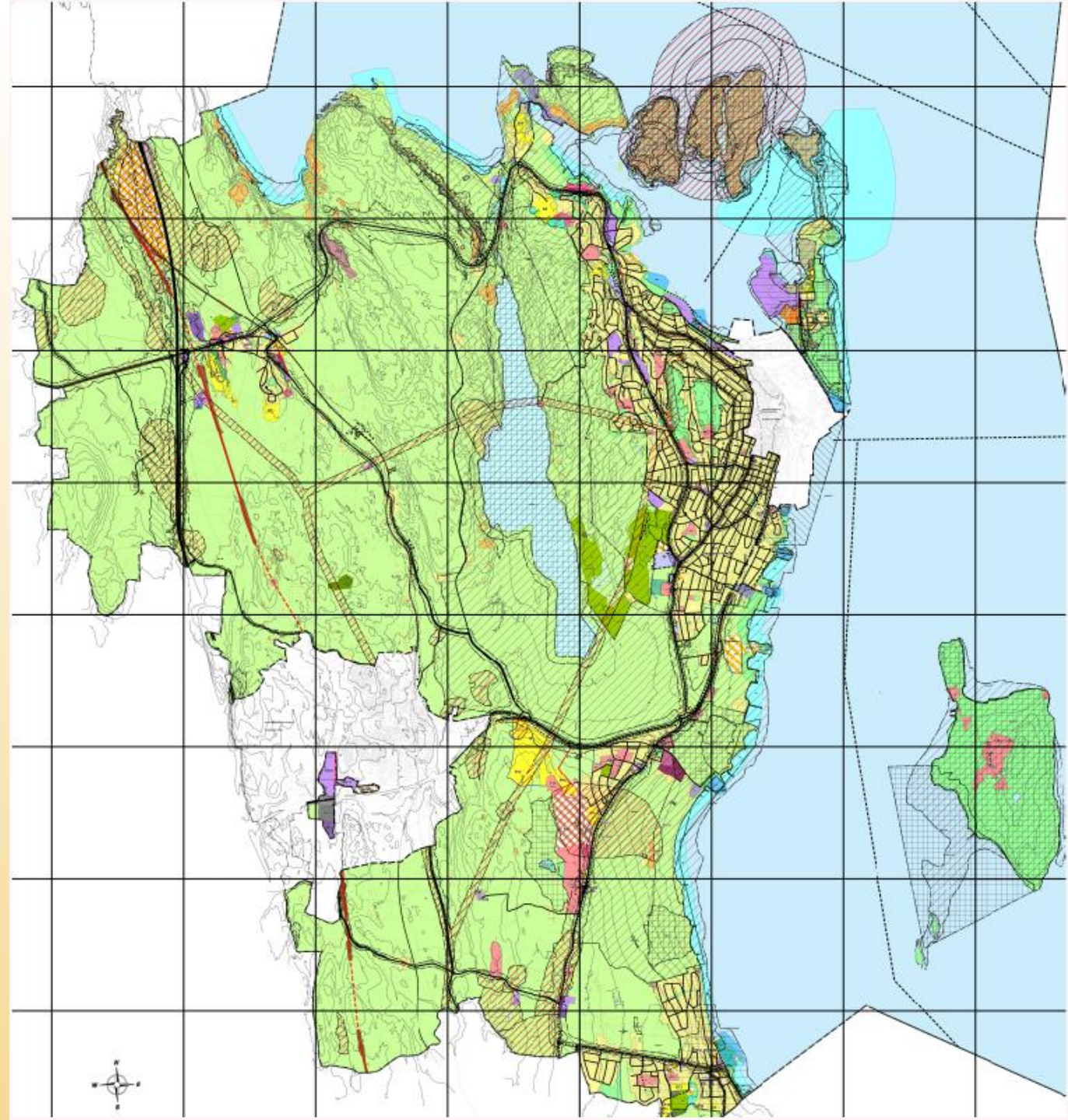
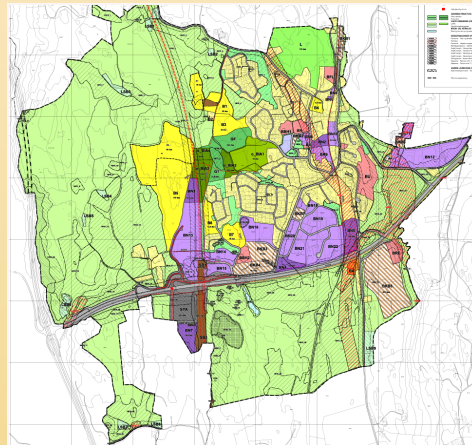
Detaljregulering

Byggesak

Gjennomføring av tiltak

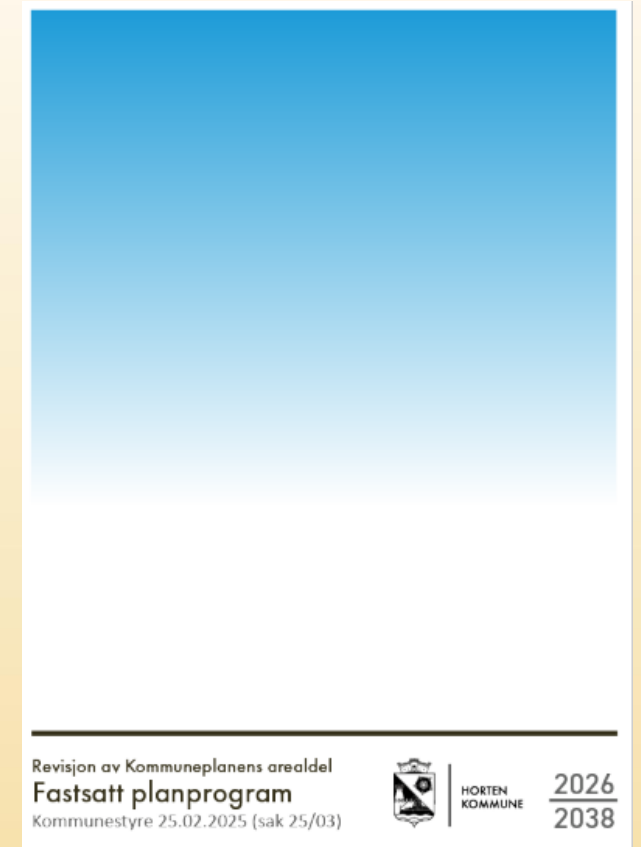
Hva er kommuneplanens arealdel?

- Arealdelen er en overordnet plan som bestemmer hvordan vi skal bruke og verne de forskjellige arealene våre i framtiden.
- Planen er grunnlag for kommende reguleringsplaner og fremtidig utvikling.
- Planen består av juridisk bindende plankart og planbestemmelser, og en planbeskrivelse som mer utfyllende beskriver planens formål og utviklingsstrategi.



Mål for revidering (fra planprogram)

- Sikre at den samsvarer med kommunens overordnede arealstrategi og forbedre dens funksjon som et styringsverktøy.
- Planen skal fremme bærekraftig planlegging ved å balansere vern og utvikling på en helhetlig måte.
- Bruke arealregnskap som grunnlag i gjennom planprosessen.
- Gjennomgang av kommunens planreserver/ fremtidige utviklingsområder.
- Få bedre oversikt over kommunens fremtidige boligbehov i kommunens ulike byer og tettsteder, samt etablere markagrense omkring tettstedene Nykirke, Skoppum og Borre.
- Kommunedelplanene for Skoppum og Horten sentrum skal innarbeides til en overordnet arealdel.
- Planens føringer og utviklingsstrategi skal oppdateres og bli tydeligere.



Arealstrategien fra samfunnsdelen:

- Kommunens strategi er “spredt konsentrasjon”, hvor ny utvikling hovedsakelig skal skje i eller nær eksisterende byer og tettsteder.
- bidra til samordnet bolig-, areal- og transportplanlegging
- fremme næringsutvikling
- bidra til redusert klimagassutslipp og klimatilpasning
- skape sosialt bærekraftige samfunn
- redusere nedbygging av dyrka mark/dyrkbare arealer og natur

Kommuneplanens samfunnsdel 2022 - 2034

Endelig vedtak



HORTEN
KOMMUNE



2024

2025

2026

2027

Fastsatt
planprogram
(feb 2025)

Vedtak om
offentlig ettersyn av planforslag -
2.gangsbehandling /
vedtak

Kommunal
planstrategi

Varsel om
oppstart - høring

Orientering om
arealregnskap og
videre planprosess

- **Politiske saker:**
- Orientering om motatte arealinnspill
- Grovsiling av arealinnspill

Høring
/offentlig
ettersyn

Planforslag
legges frem for
vedtak

- Høring av planprogram
- Regionalt planforum
- Åpent møte om plan

Frist for arealinnspill
15.aug

- Medvirkning- og informasjonsmøter
- Møter kommunens byer og tettsteder
- Regionalt planforum

Informasjonsmøte
om innholdet i
planforslaget

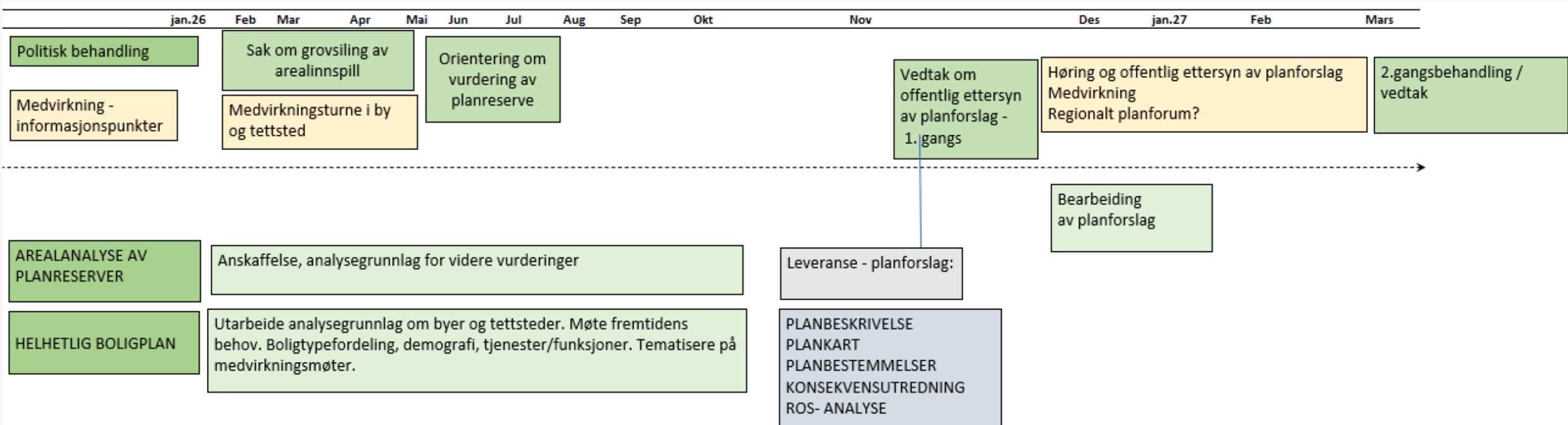
- Vurdering av arealinnspill (sak)
- Grovsiling (sak)
- Gjennomgang av planreserve
- Utredninger
- Konsekvensvurdering
- Sammenslåing av planer
- Utarbeide planforslag

Bearbeiding
av planforslag

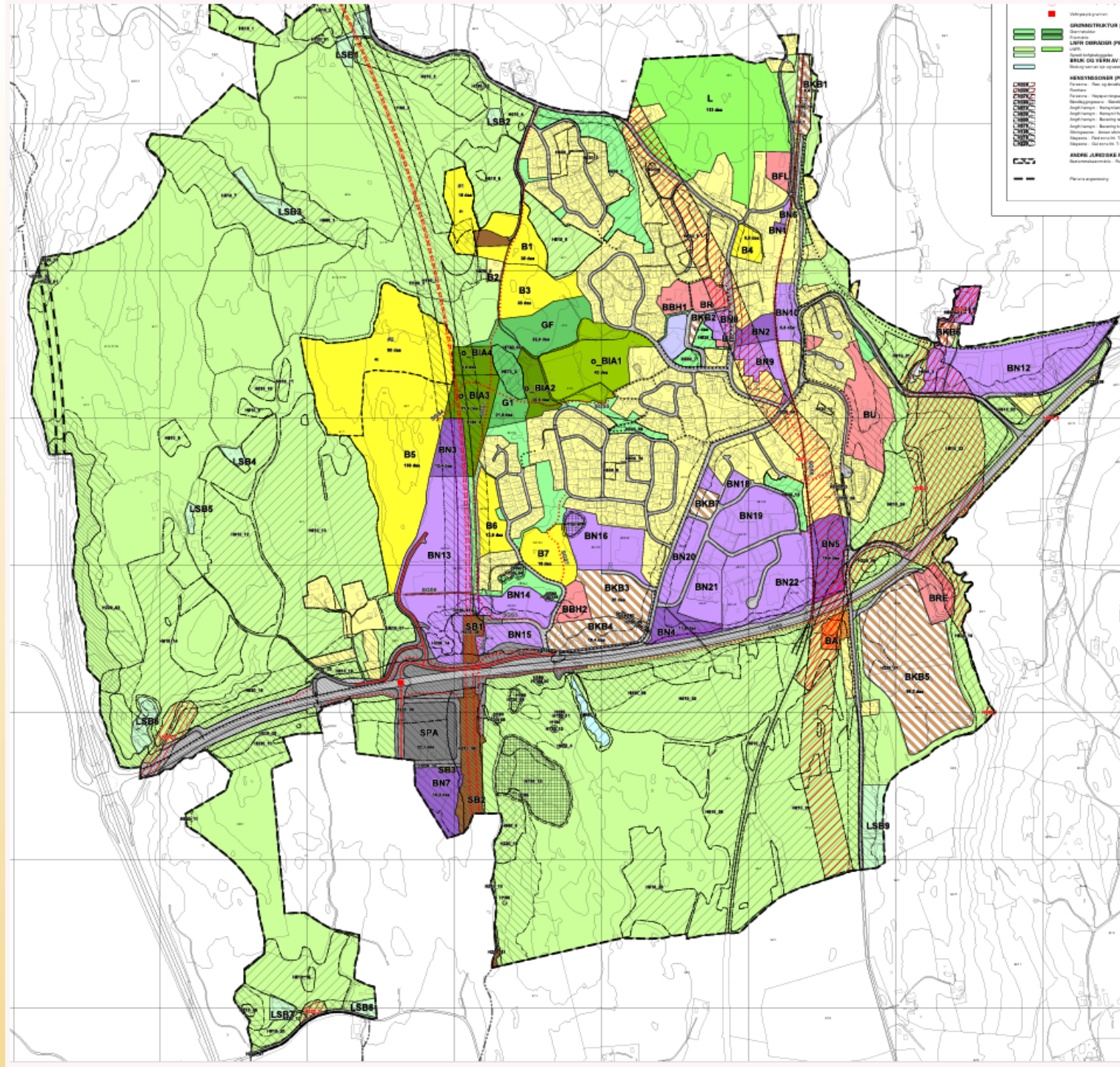


← Lenke til nettsiden

Videre prosess

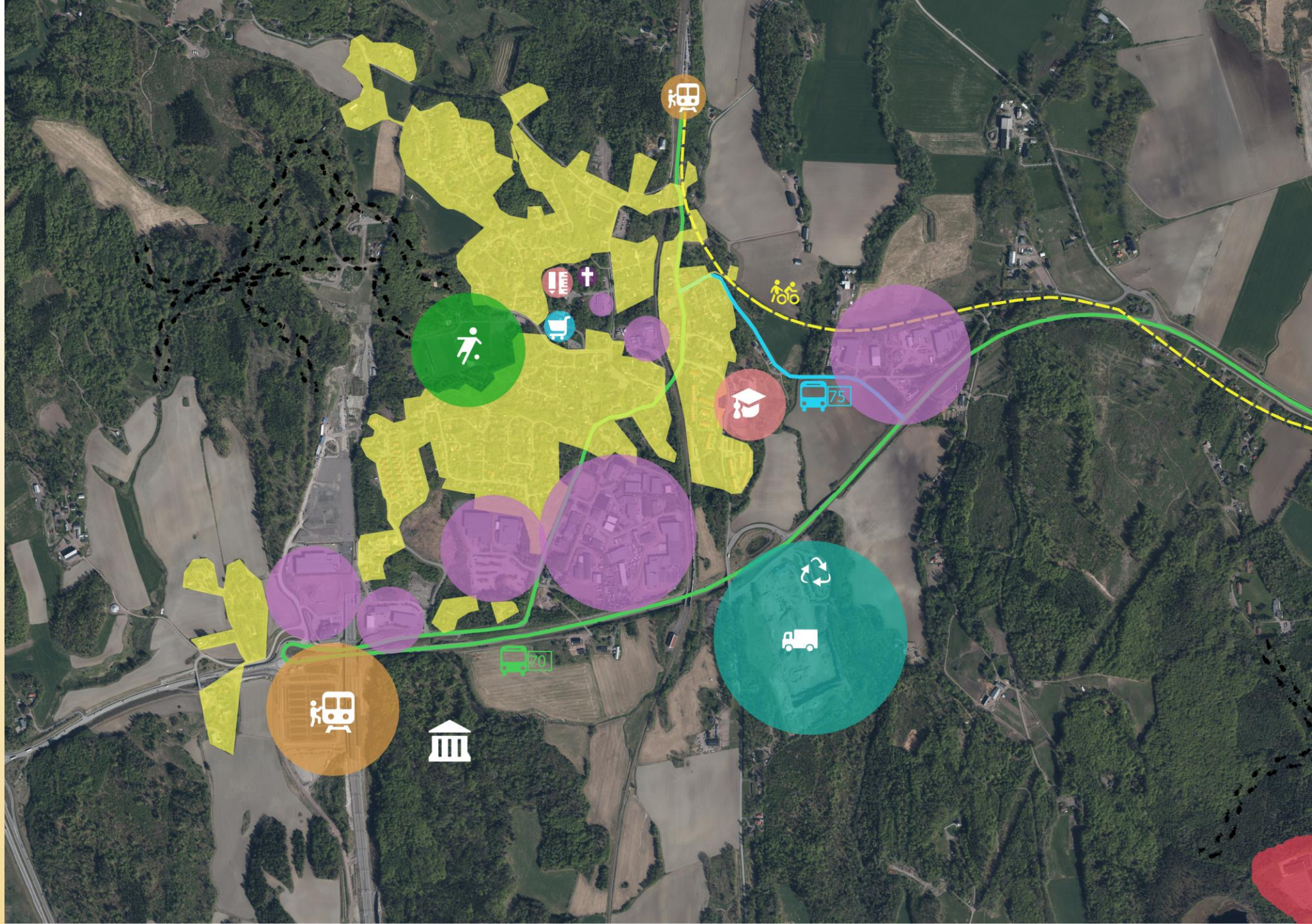


Gjeldende kommunedelplan for Skoppum



HORTEN
KOMMUNE

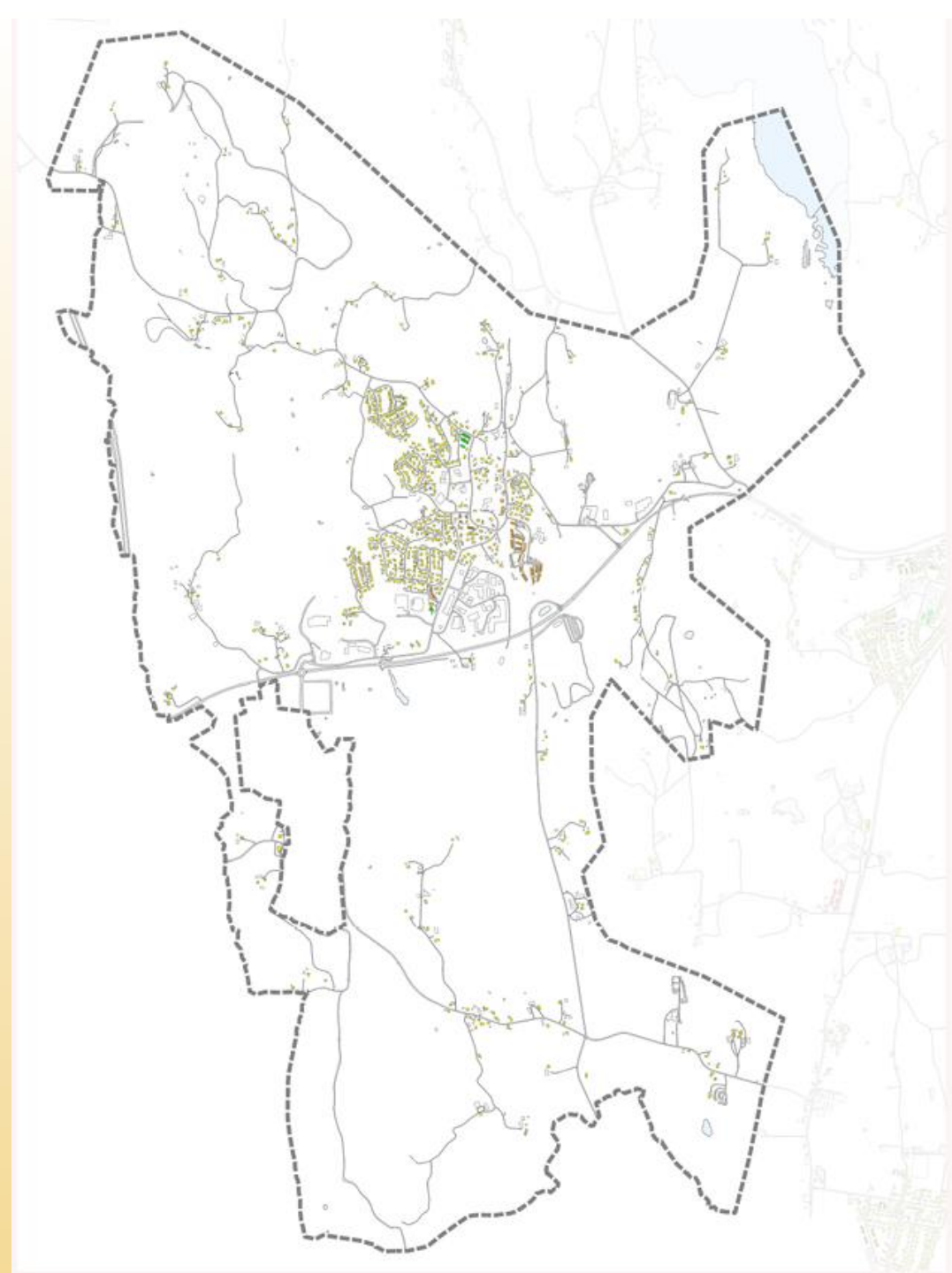
Stedet:
Hva
finnes her
på
Skoppum
i dag?



HORTEN
KOMMUNE

Boligtyper

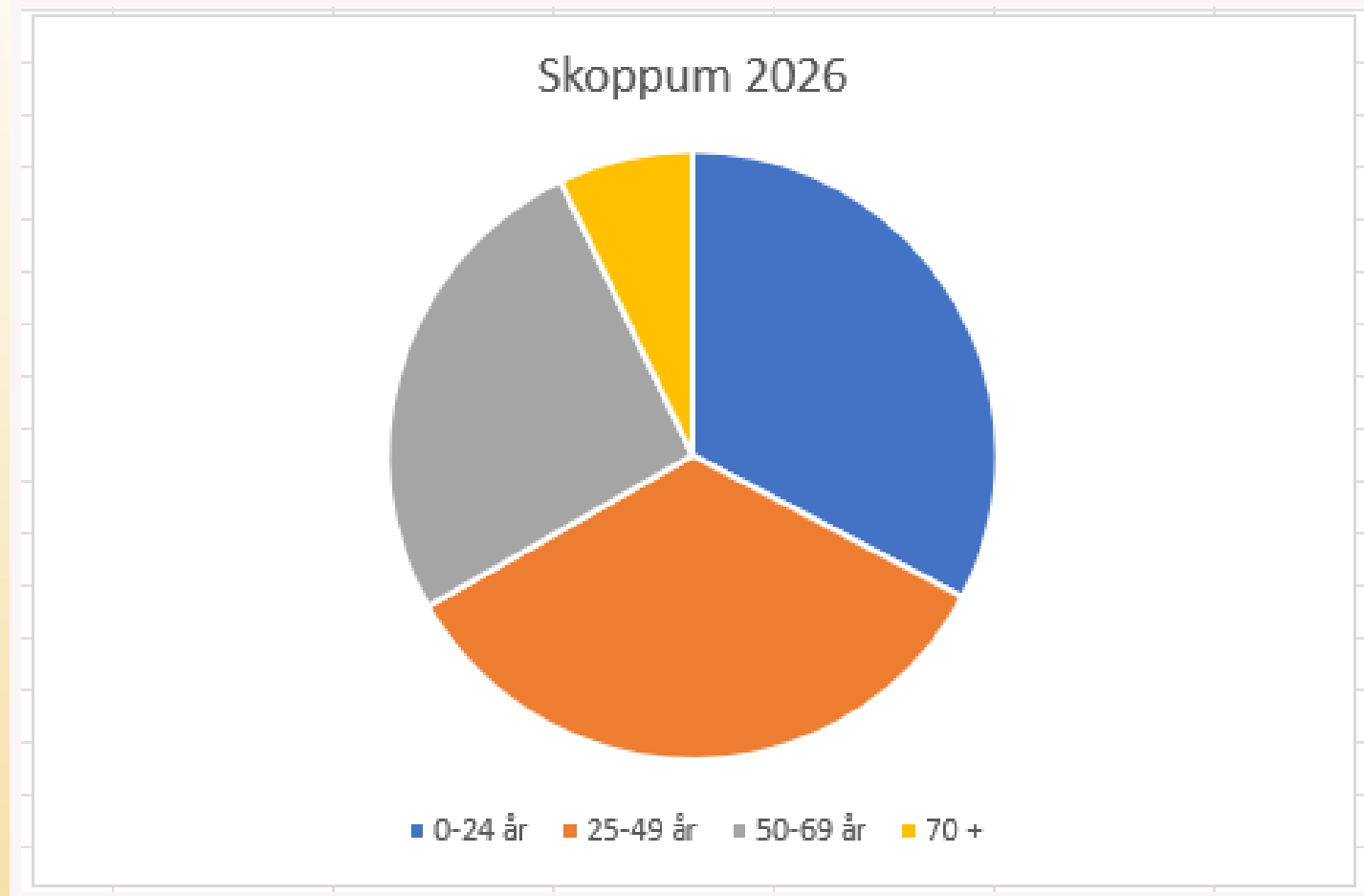
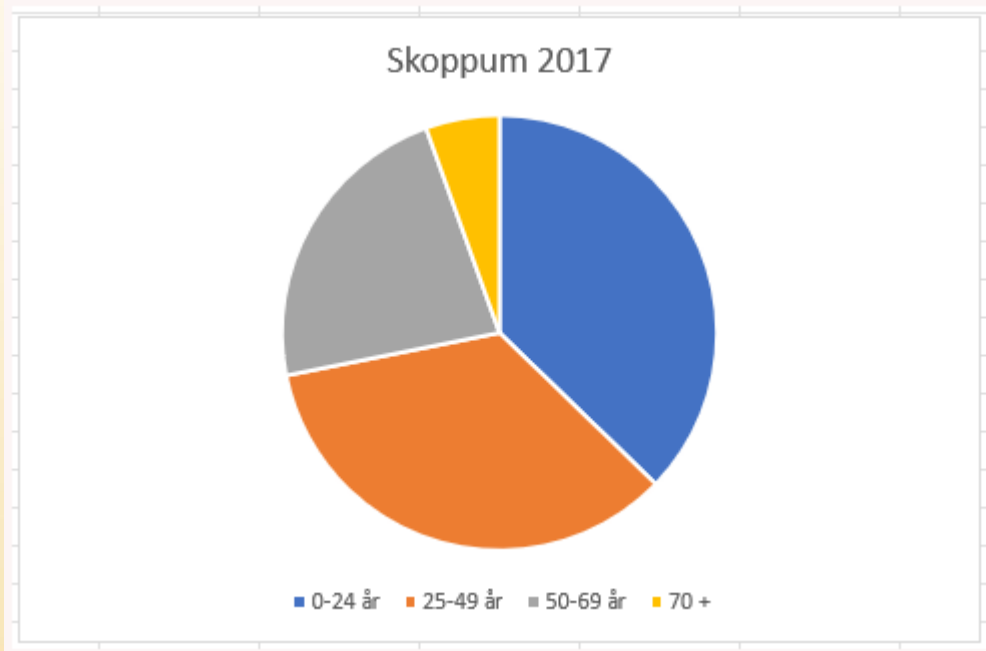
Boligtyper	Nykirke	Skoppum	Borre	Åsgårdstrand	Horten	SUM
Enebolig	453	594	302	826	3592	5767
Tomannsbolig	36	24	38	79	917	1094
Småhus	11	80	52	104	464	711
Boligblokk	2	1	9	14	174	200
Studentboliger	0	0	27	4	2	33
Bo- og servicesenter	0	4	4	4	8	20
Annen bygning for bofellesskap	0	0	1	1	2	4
Andre bygg med boenheter	10	8	9	13	105	145



Boligtyper

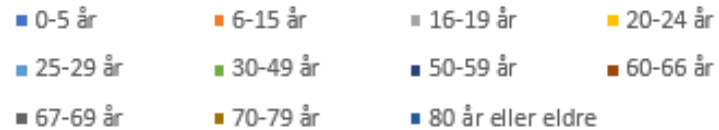


Folka: Hvem bor her i dag?

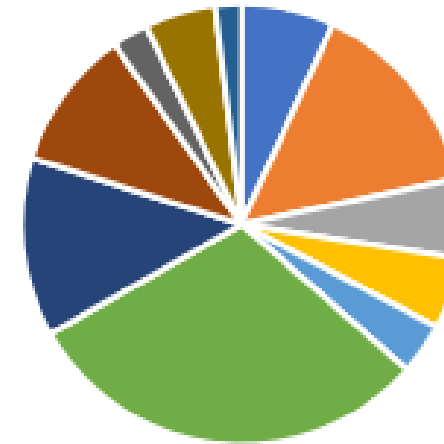


Folka: hvem bor her i dag?

Skoppum 2017



Skoppum 2026



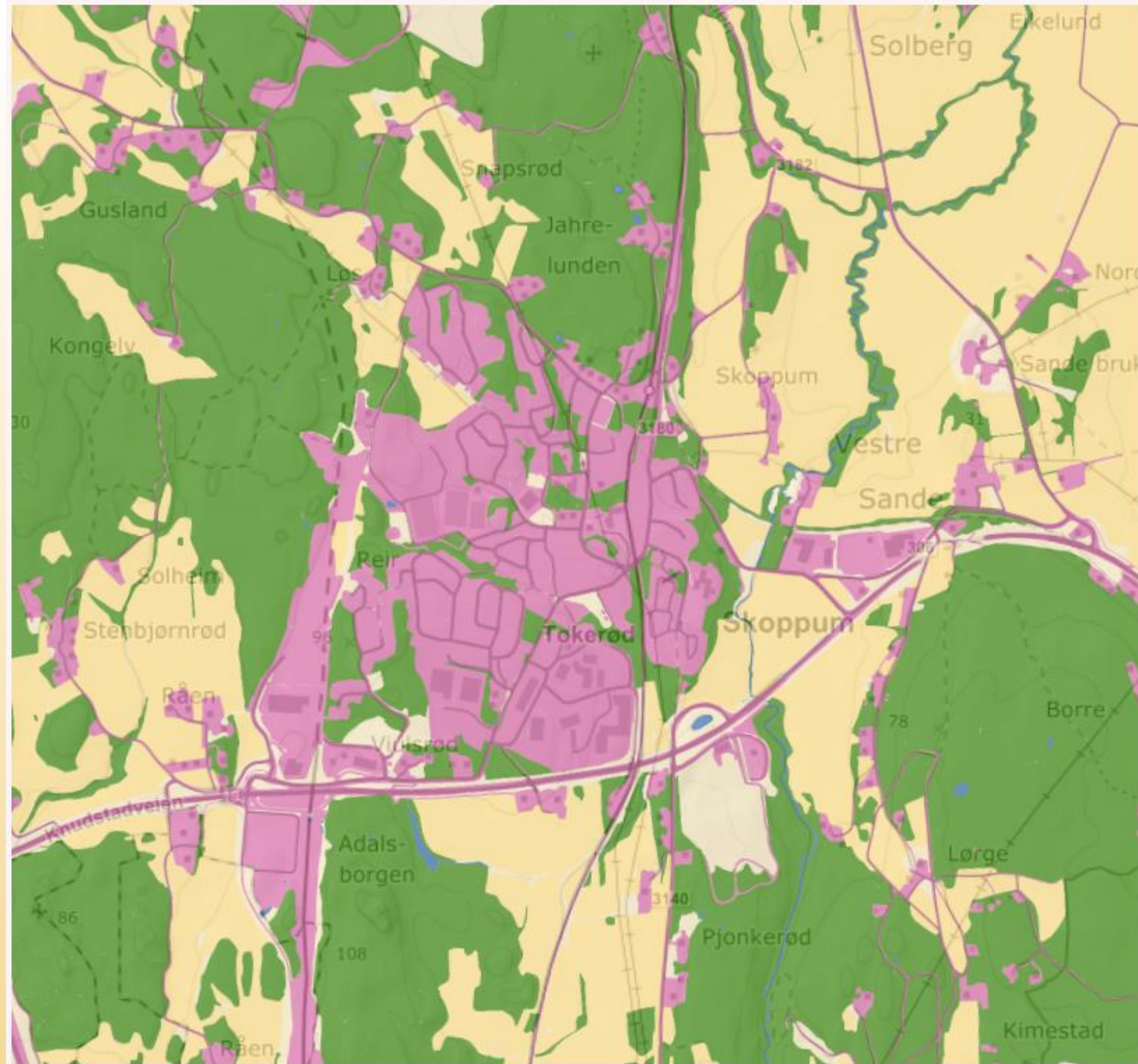
Arealene: Nasjonalt grunnkart arealanalyse

Grønn: skog

Rosa: bebyggd/samferdsel

Lysegult: jordbruk

Grått/lilla: myr



HORTEN
KOMMUNE

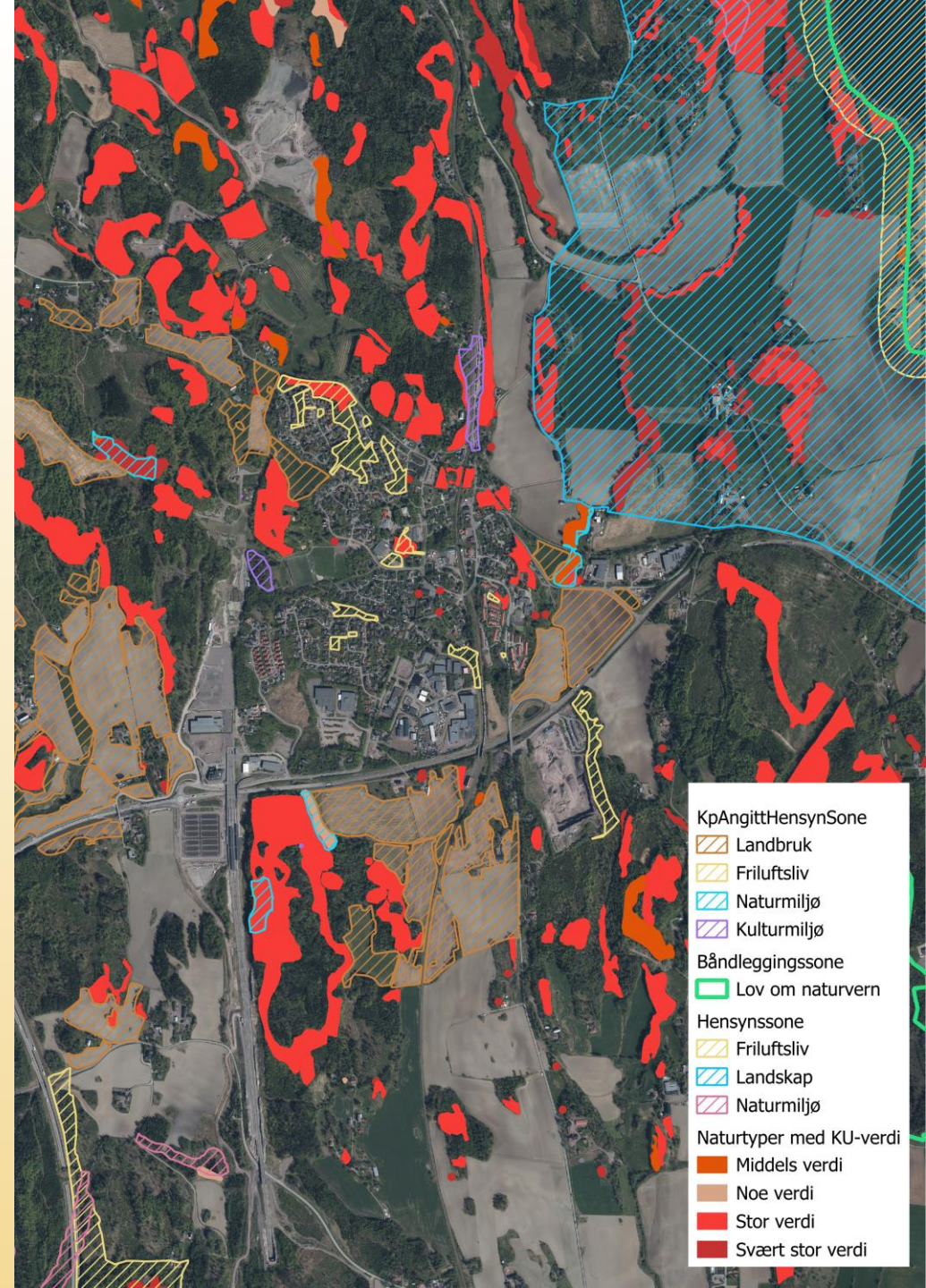
Arealene: Vern og hensyn

- Hensynssoner
- Båndleggingssoner
- Naturtyper

- Adalsborgen (hensynssone – skal etableres)
- Reirborgen

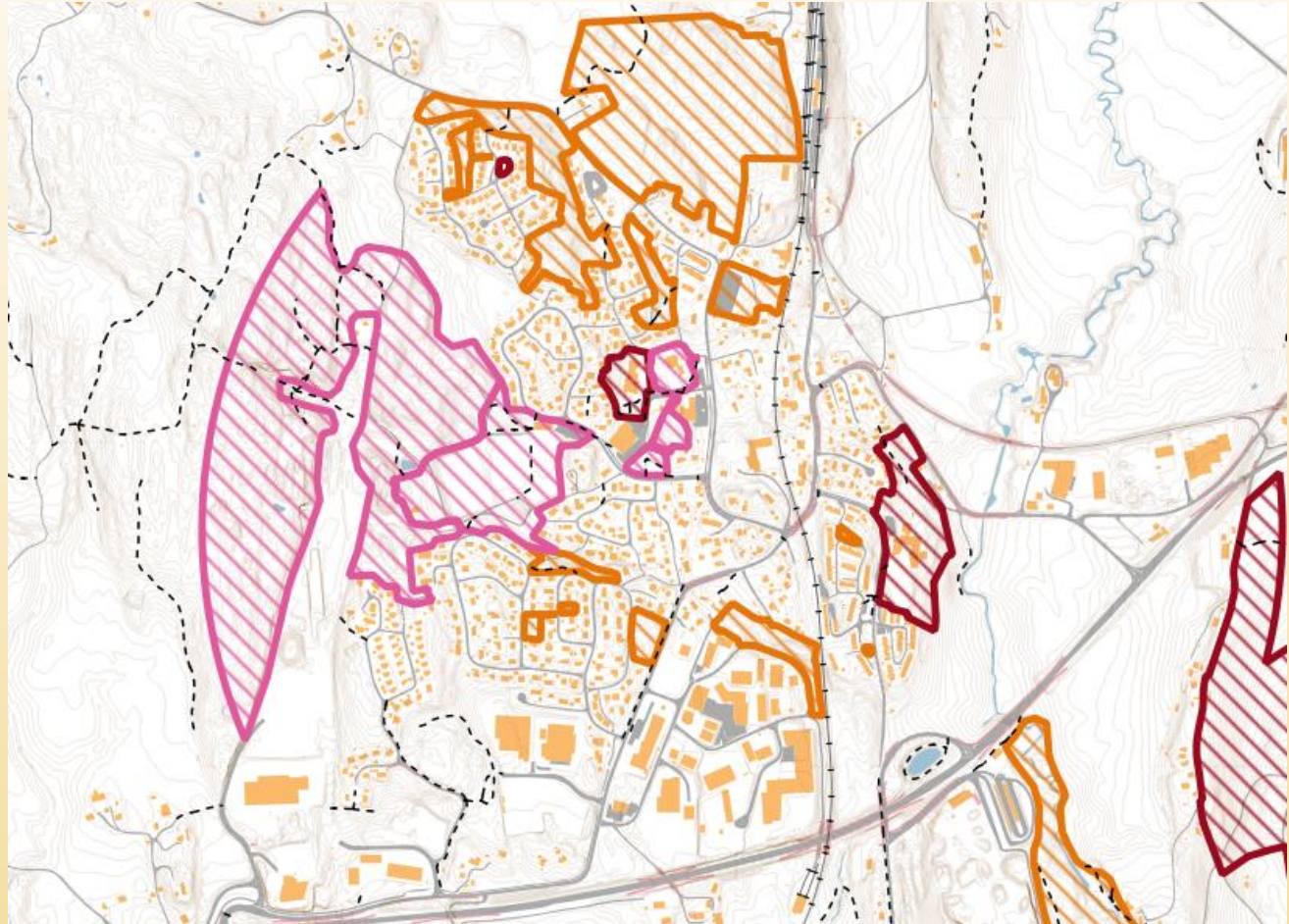


HORTEN
KOMMUNE



Arealene: Kartlegging av friluftslivsområder

- Ny veileder
- Kartverktøy
- Medvirkning
- Videre prosess



04.03.2026 Kommunestyret

KOM - 26/03 Vedtak:

1. Arealinnspill nr. 8, 9, 10, 11, 12, 13, 15, 18, 26, 30, 34, 35, 36, 39, 40B, 43, 44, 45, 46, 47, 49, 50, 53, 57, 59, 60, 61, 62 og 66 (i vedlagt tabellskjema) vurderes å ikke være i tråd med kommunens arealstrategi og tas ut før planarbeidet fortsetter.

2. Arealinnspill nr. 20, 21, 27, 28, 29, 31 og 55 (i vedlagt tabellskjema) tas ut før planarbeidet fortsetter. Innspillene vurderes å være i tråd med arealstrategien, men vurderes som høringsinnspill i det videre planarbeidet.

Gjenstående arealinnspill og planreserve vurderes nærmere i planarbeidet.

Med følgende endringer - inn som innspill til arealplanen:

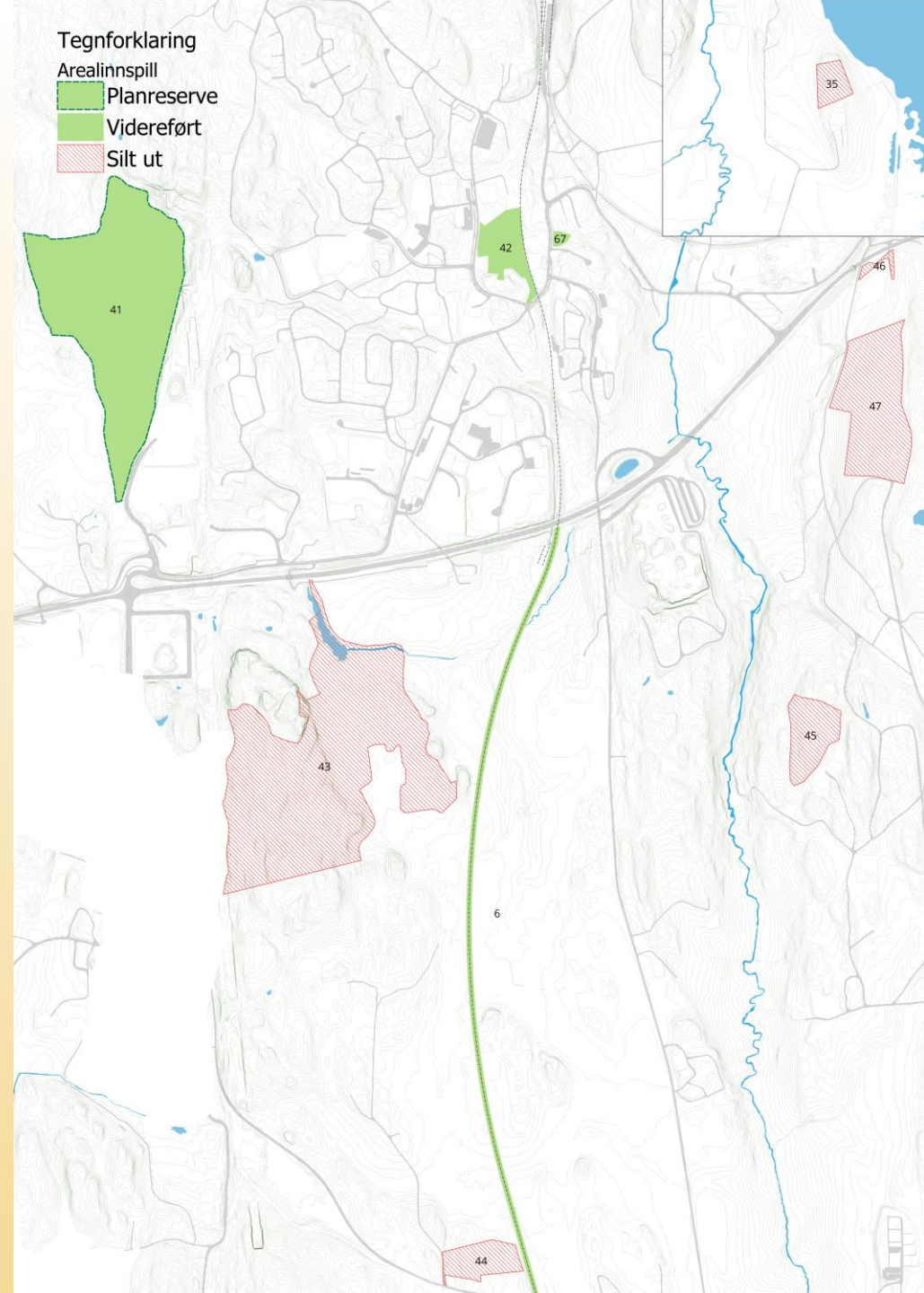
Næringsarealer på Kopstad - arealinnspill til kommuneplanens arealdel - 87/1 og 94/3 legges inn som tillegg i arealplan.

Innspill nr. 8, 9, 34, 36, 40B legges inn som tillegg i arealplan.



Arealinnspill

- 10 arealinnsspill, fra Solberg østre til Adal i sør
- 6 ble silt ut og vurderes i strid med vedtatt arealstrategi
- 4 videreføres og skal gjennom nærmere vurderinger, ett av de er planreserve
- Vurdering av planreserver
- Veien videre



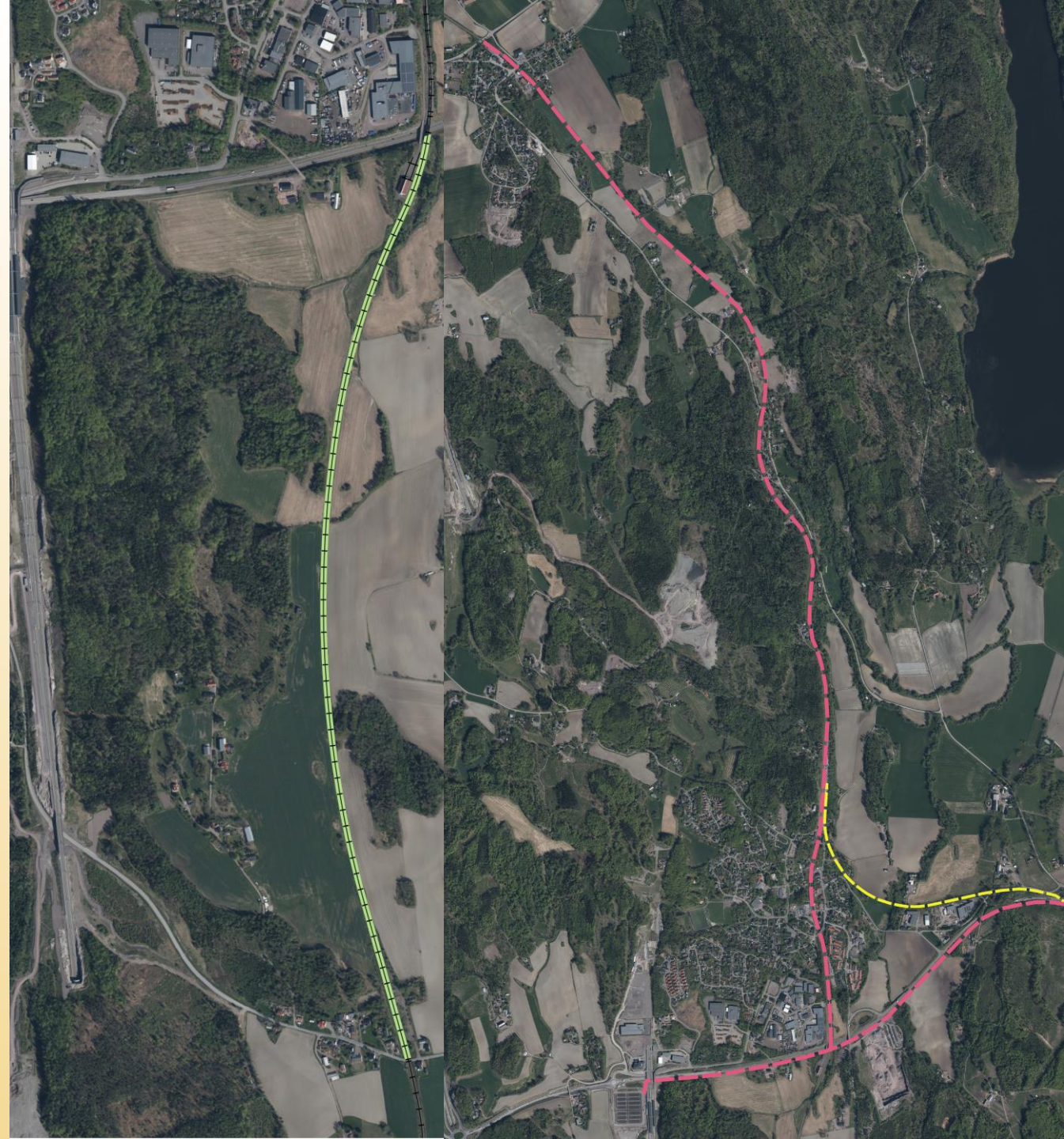
Ny jernbanestasjon

- Gang- og sykkelvei langs rv 19 skal stå klar på samme tid.
- Des 2026 (?)
- Hvordan vil dette påvirke Skoppum fremover?



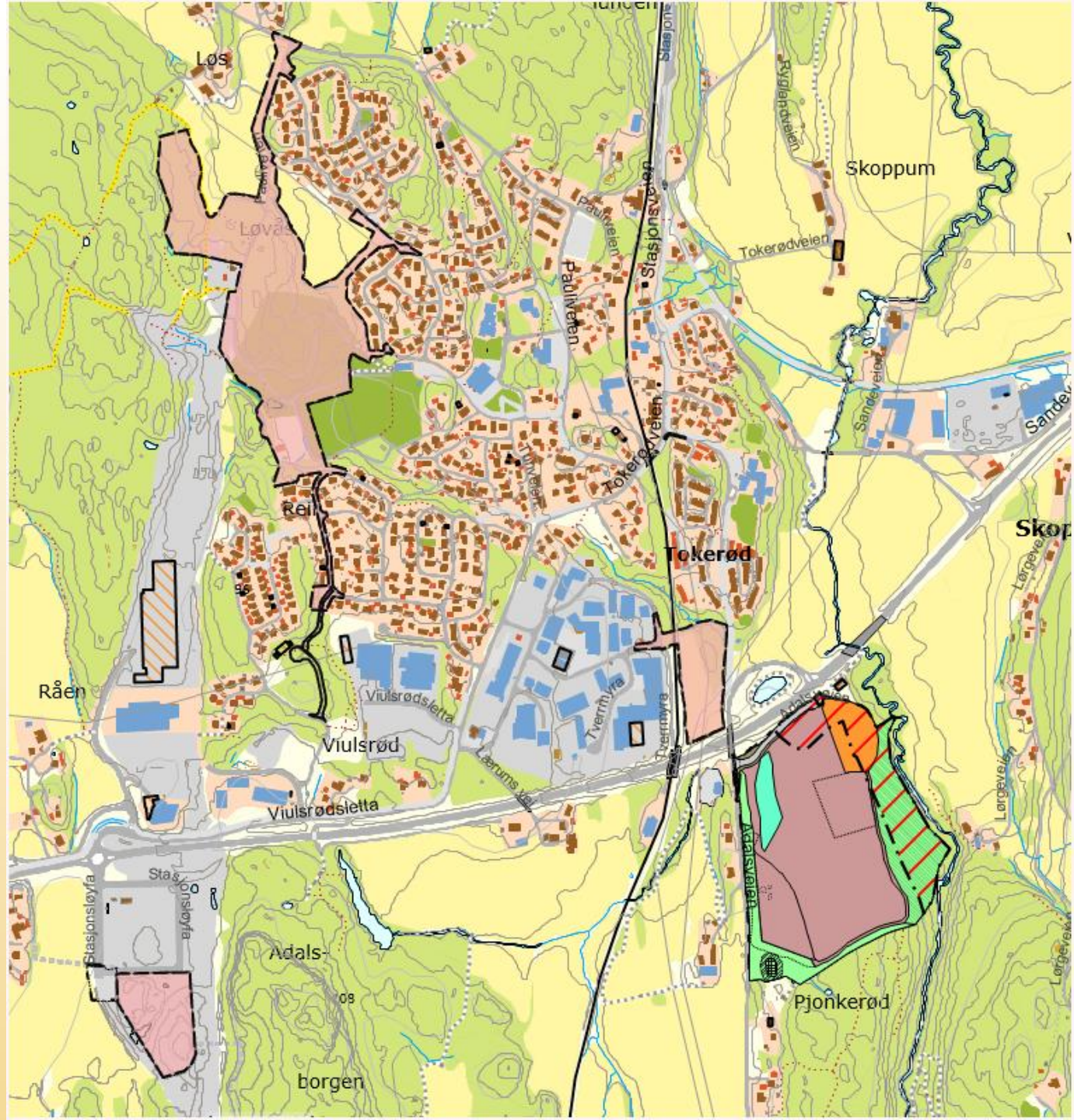
Etterbruk av jernbanespor

- Gang- og sykkelvei fra Nykirke til Skoppum
- Videre gang- og sykkelvei sørover:
 - Innspill om videre gang- og sykkelvei til beboere på Adal
 - Innspill om tilbakeføring til landbruk (LNF)



Hva er på gang og hva skjer fremover?

- BN7: Råen næringspark
- BN5: Tokerødløkken
- Skoppum pukkverk
- B1/B3: Miljølandsbyen



Skoppum Miljølandsby

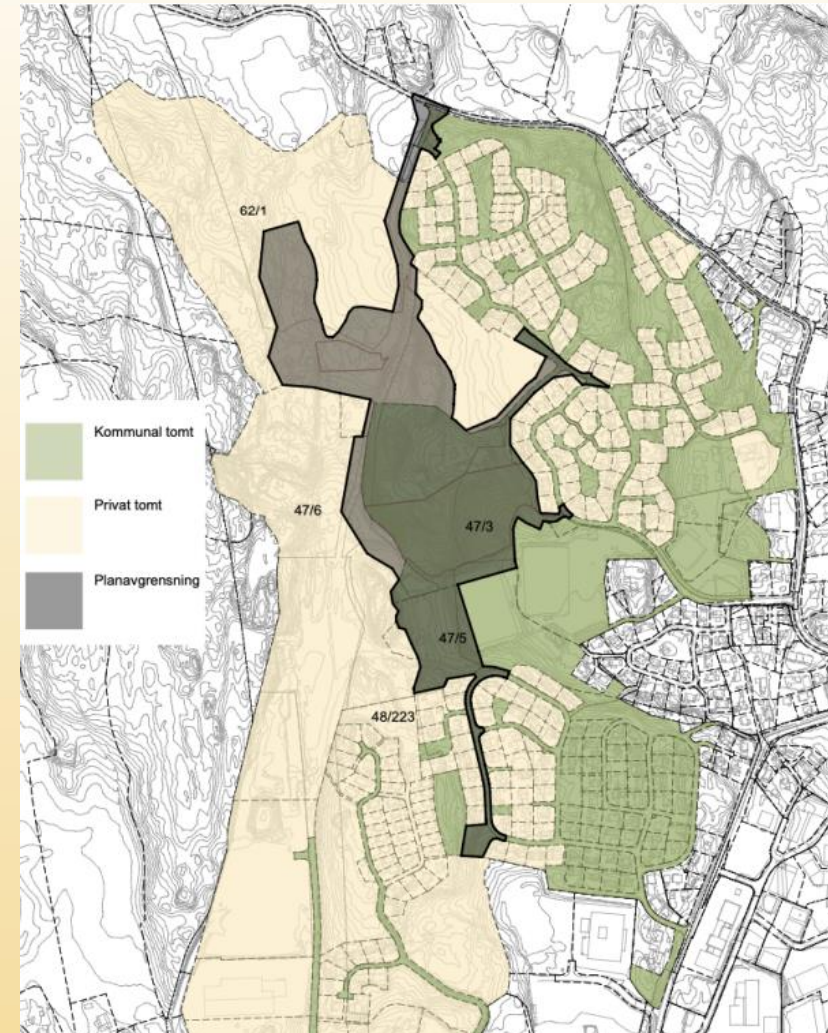


HORTEN
KOMMUNE



Planområdet og politisk bestilling

- Klima- og miljøvennlig byggemetodikk, materialer og arkitektur
- Energiløsninger basert på solvarmefangst og sesonglagring av solvarme
- Lokal avløpsløsning
- Vakuumbasert avløpssystem
- Lokal ressursgjenvinning avløp/avfall



Nøkkelkonsepter

- **Arkitektur**

Optimalisert for energiproduksjon.

- **Energiforsyning og forbruk:**

Energien man henter ut fra solvarme om sommeren varmer berggrunnen, som man vha. vann henter opp igjen om vinteren.

- Oppvarming 75%
- Tappevann 15%

- **Vann og avløpshåndtering:**

Tradisjonell infrastruktur krever selvføll, dype grøfter og må pumpes lange avstander.

- **Øvrig infrastruktur:**

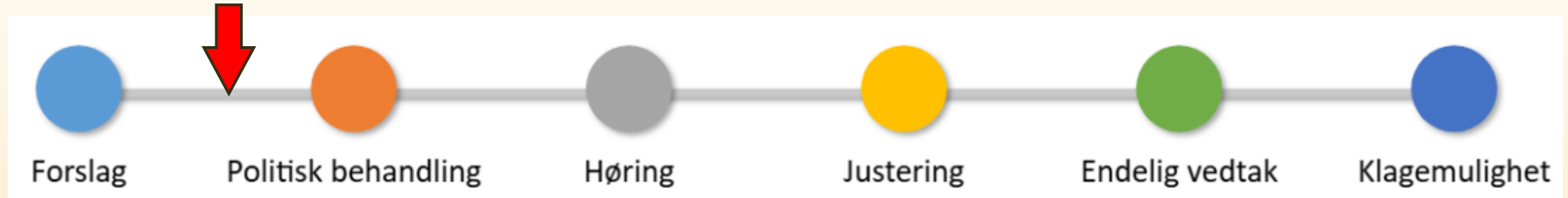
Minst mulig naturbelastning, felles tekniske anlegg,

Dette gir:

- Lavere VAR-avgifter
- Reduserte strømkostnader
- Redusert nettleie



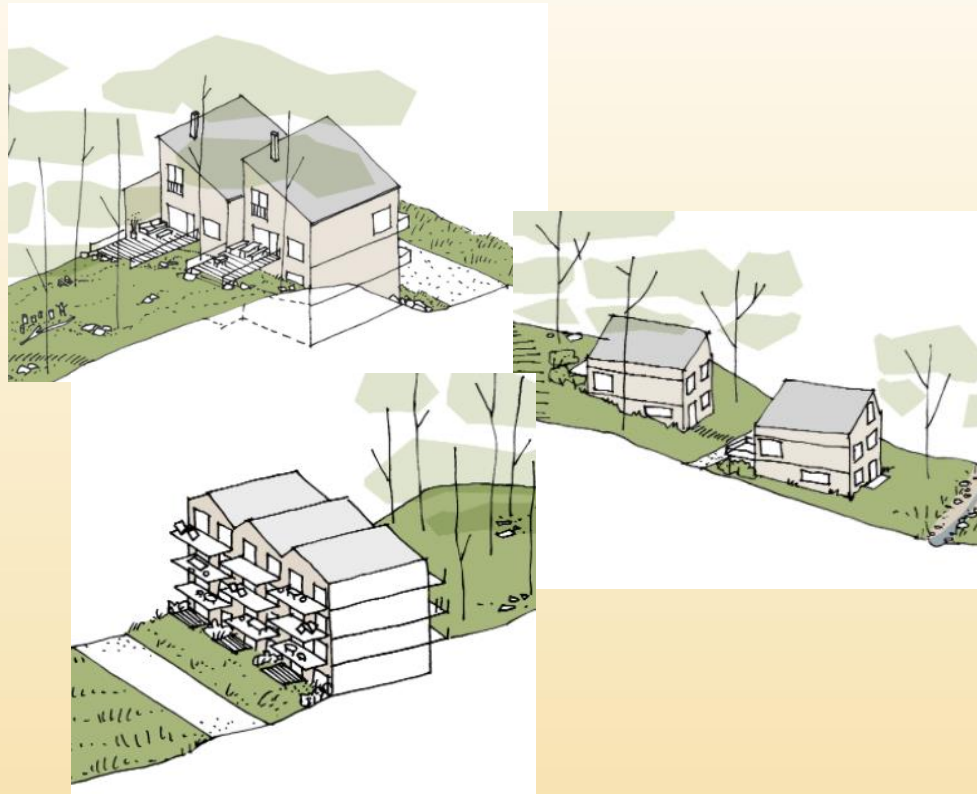
Detaljregulering- hvor er vi nå



1. Oppstart av planarbeid
 - Kommunen varslet oppstart i november-25
 - Naboer, alle berørte og myndigheter får informasjon og kommer med innspill
2. Utarbeidelse av planforslag
 - Plassering av hus og bygninger
 - Veier, trafikkløsning, lekeplasser, teknisk infrastruktur, høydekurver
3. Førstegangs politisk behandling
 - Forslaget sendes til kommunen og behandles politisk. Må godkjennes.
4. Høring og ettersyn
 - Innbyggere, naboer og myndigheter kan sende inn merknader
5. Bearbeiding og sluttbehandling
 - Planen behandles politisk som fatter endelig vedtak
6. Vedtaket kunngjøres – kan påklages i 3 uker



Illustrasjoner



Leiligheter, småhus i rekke, eneboliger

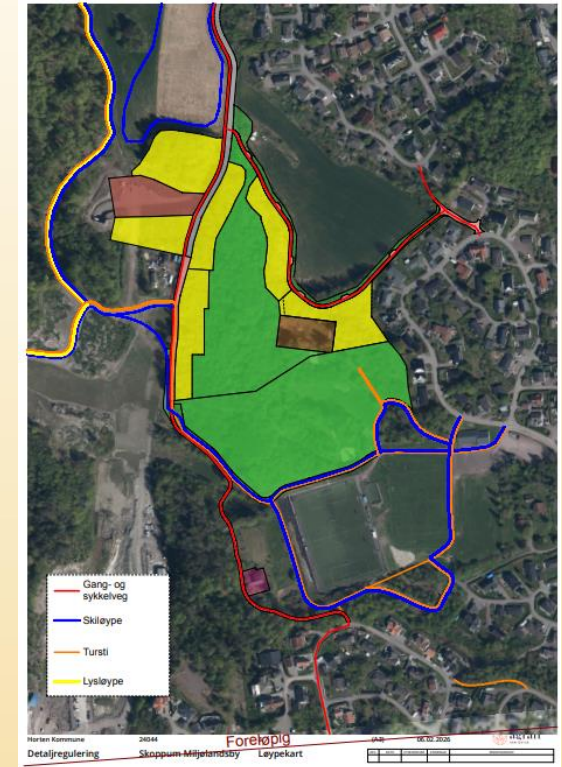
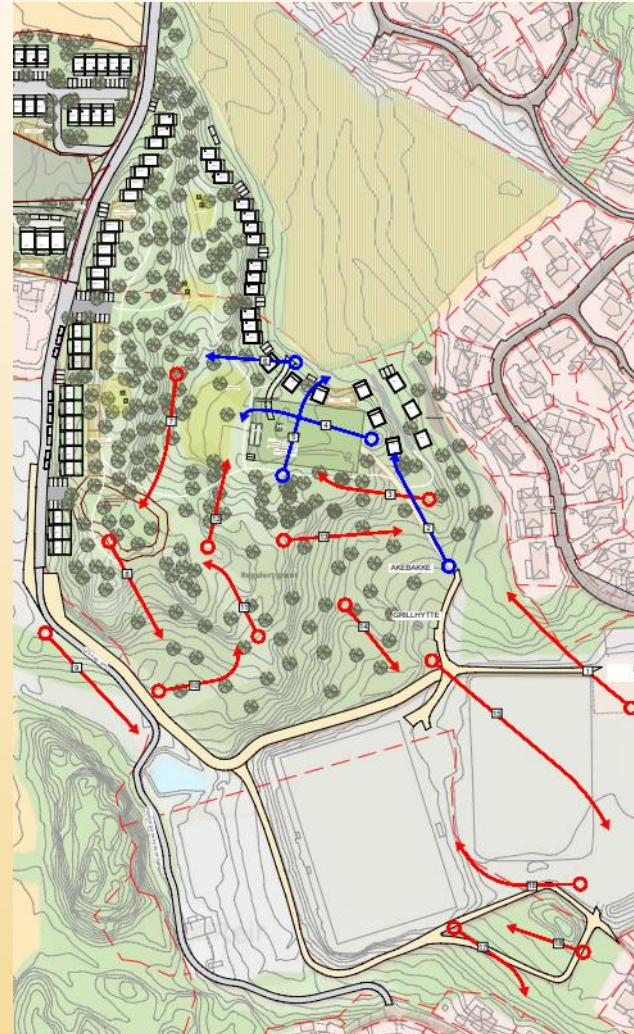


HORTEN
KOMMUNE



Fritidsaktiviteter

- Fritidsaktivitetene i området hensyntas og dialog med foreningene ivaretas i prosessen.
 - Skiløyper
 - Frisbeegolf
 - Skileik-område
 - Idrettsforening



Hva ønsker dere som bor her?

- Hva er ditt forhold til Skoppum og hva er du stolt av?
- Hva er de gode sidene ved Skoppum og hvordan ønsker dere at dette skal bygges videre på?
- Hvilke utfordringer og barrierer finnes her?
- Hva skal til for at Skoppum blir et bedre sted i fremtiden?



HORTEN
KOMMUNE

Nærmiljøkvaliteter



Figur 1. Nærmiljøkvaliteter som har betydning for helse og livskvalitet

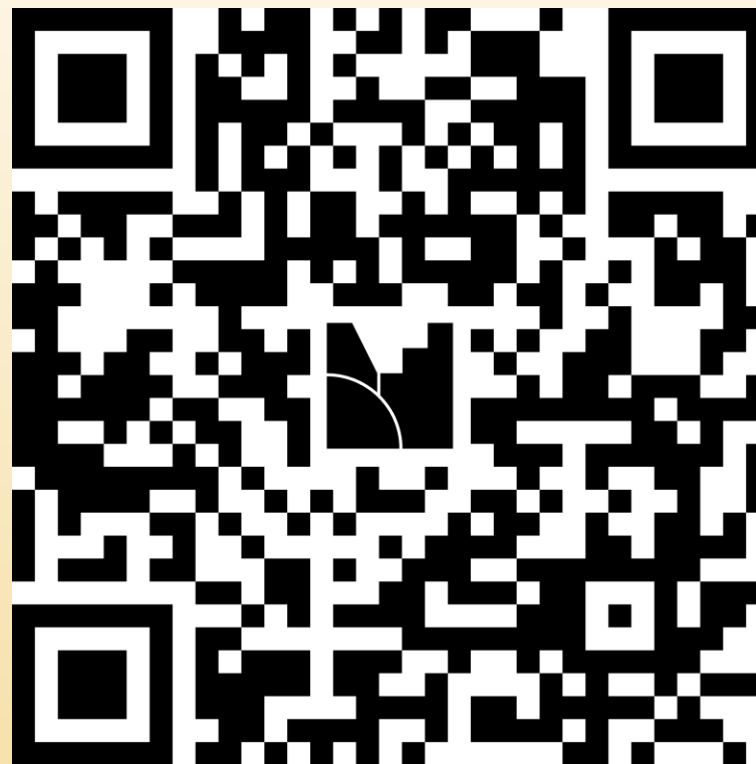
Nå er det deres tur!

1. Åpne nettleser på telefon
2. Gå til:

WWW.MENTI.COM

3. Tast inn kode:

3267 6261



*Har du andre
tanker og ideer du
brant inne med?*



HORTEN
KOMMUNE

