



**HORTEN
KOMMUNE**



Kommuneplanens arealdel

Medvirkning

by og sted



HORTEN
KOMMUNE



Agenda for kvelden

- Revidering av kommuneplanens arealdel
- Hva finnes her i Åsgårdstrand?
- *Hvordan vil dere som kjenner Åsgårdstrand best, at det utvikles videre fremover?*
- *Trafikk og samferdsel*
- Hva skjer for tiden?
- **Befaring**



Arealstrategien fra samfunnsdelen:

- Kommunens strategi er “spredt konsentrasjon”, hvor ny utvikling hovedsakelig skal skje i eller nær eksisterende byer og tettsteder.
- bidra til samordnet bolig-, areal- og transportplanlegging
- fremme næringsutvikling
- bidra til redusert klimagassutslipp og klimatilpasning
- skape sosialt bærekraftige samfunn
- redusere nedbygging av dyrka mark/dyrkbare arealer og natur

Kommuneplanens samfunnsdel 2022 - 2034

Endelig vedtak



HORTEN
KOMMUNE





Kommunal planstrategi

kommuneplanens samfunnsdel

kommuneplanens arealdel

kommunedelplan

Områderegulering

Detaljregulering

Byggesak

Gjennomføring av tiltak

Målene med dette planarbeidet

- Sikre at den samsvarer med kommunens overordnede arealstrategi og forbedre dens funksjon som et styringsverktøy.
- Planen skal fremme bærekraftig planlegging ved å balansere vern og utvikling på en helhetlig måte.
- Bruke arealregnskap som grunnlag i gjennom planprosessen.
- Gjennomgang av kommunens planreserver/ fremtidige utviklingsområder.
- Få bedre oversikt over kommunens fremtidige boligbehov i kommunens ulike byer og tettsteder, samt etablere markagrense omkring tettstedene Nykirke, Skoppum og Borre.
- Kommunedelplanene for Skoppum og Horten sentrum skal innarbeides til en overordnet arealdel.
- Planens føringer og utviklingsstrategi skal oppdateres og bli tydeligere.



HORTEN
KOMMUNE

Revisjon av Kommuneplanens arealdel
Fastsatt planprogram
Kommunestyre 25.02.2025 (sak 25/03)



HORTEN
KOMMUNE

2026
2038



2024

2025

2026

2027

Fastsatt
planprogram
(feb 2025)

Vedtak om
offentlig ettersyn av planforslag -
2.gangsbehandling /
vedtak

Kommunal
planstrategi

Varsel om
oppstart - høring

Orientering om
arealregnskap og
videre planprosess

- **Politiske saker:**
- Orientering om motatte arealinnspill
- Grovsiling av arealinnspill

Høring
/offentlig
ettersyn

Planforslag
legges frem for
vedtak

- Høring av planprogram
- Regionalt planforum
- Åpent møte om plan

Frist for arealinnspill
15.aug

- Medvirkning- og informasjonsmøter
- Møter kommunens byer og tettsteder
- Regionalt planforum

Informasjonsmøte
om innholdet i
planforslaget

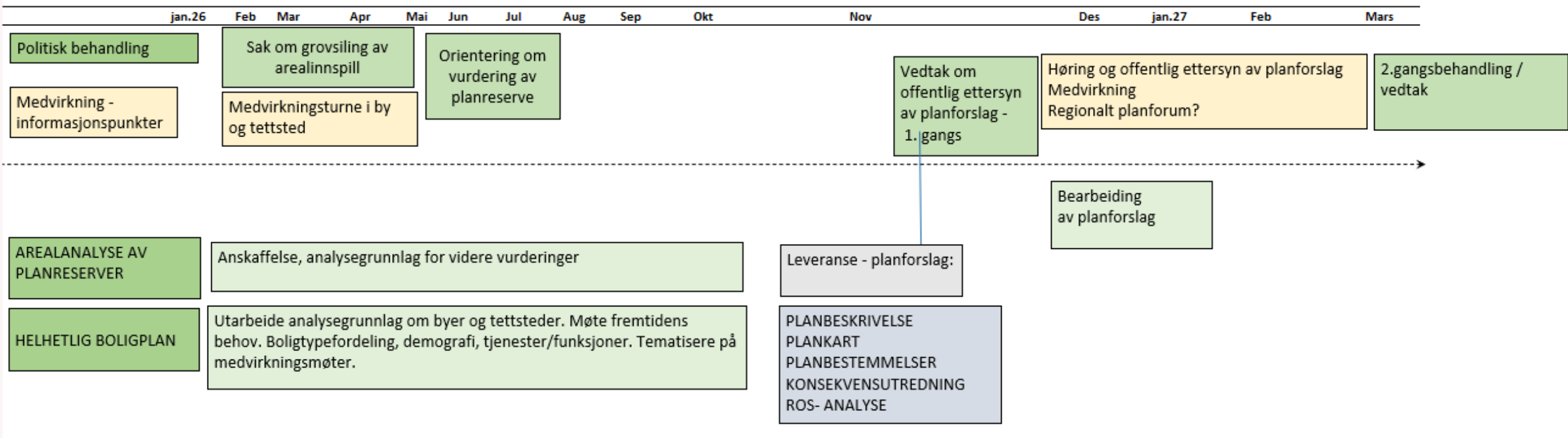
- Vurdering av arealinnspill (sak)
- Grovsiling (sak)
- Gjennomgang av planreserve
- Utredninger
- Konsekvensvurdering
- Sammenslåing av planer
- Utarbeide planforslag

Bearbeiding
av planforslag



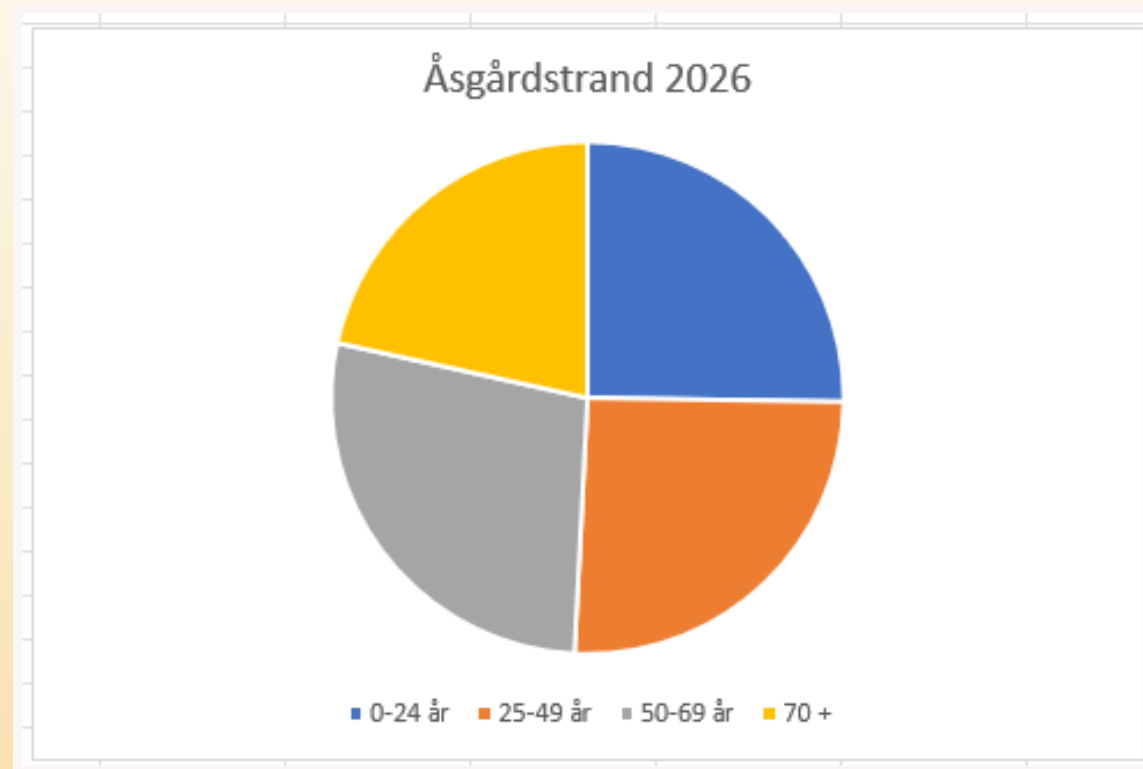
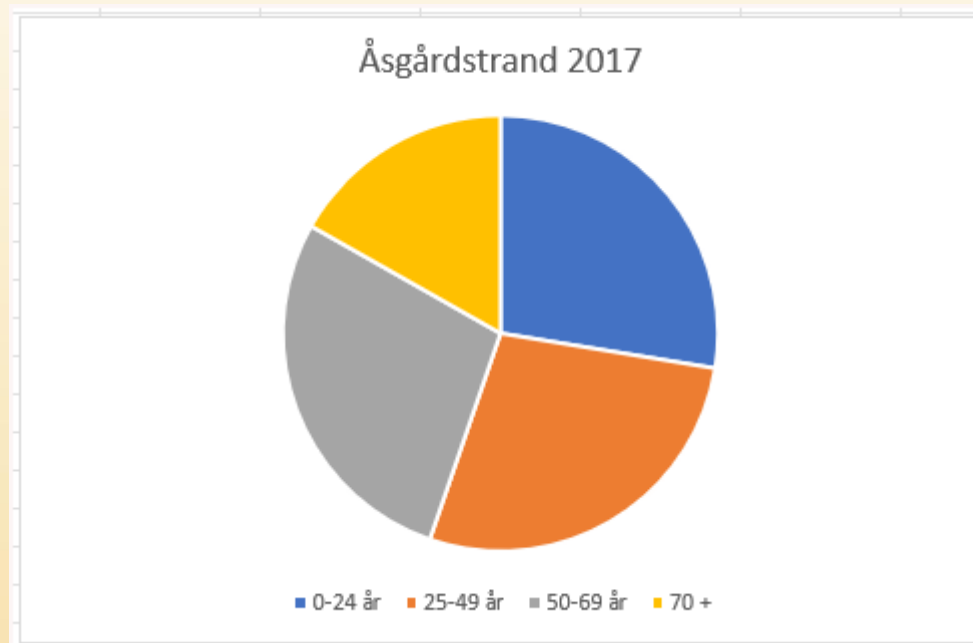
← Lenke til nettsiden

Videre prosess



HORTEN
KOMMUNE

Folka: Hvem bor her i dag?



Boligtyper

Boligtyper	Nykirke	Skoppum	Borre	Asgårdstrand	Horten	SUM
Enebolig	453	594	302	826	3592	5767
Tomannsbolig	36	24	38	79	917	1094
Småhus	11	80	52	104	464	711
Boligblokk	2	1	9	14	174	200
Studentboliger	0	0	27	4	2	33
Bo- og servicesenter	0	4	4	4	8	20
Annen bygning for bofellesskap	0	0	1	1	2	4
Andre bygg med boenheter	10	8	9	13	105	145

Tegnforklaring

-  Avgrensning av by- / tettstedsområde
-  Enebolig
-  Tomannsbolig
-  Småhus
-  Boligblokk
-  Studentboliger
-  Bo- og servicesenter
-  Annen bygning for bofellesskap

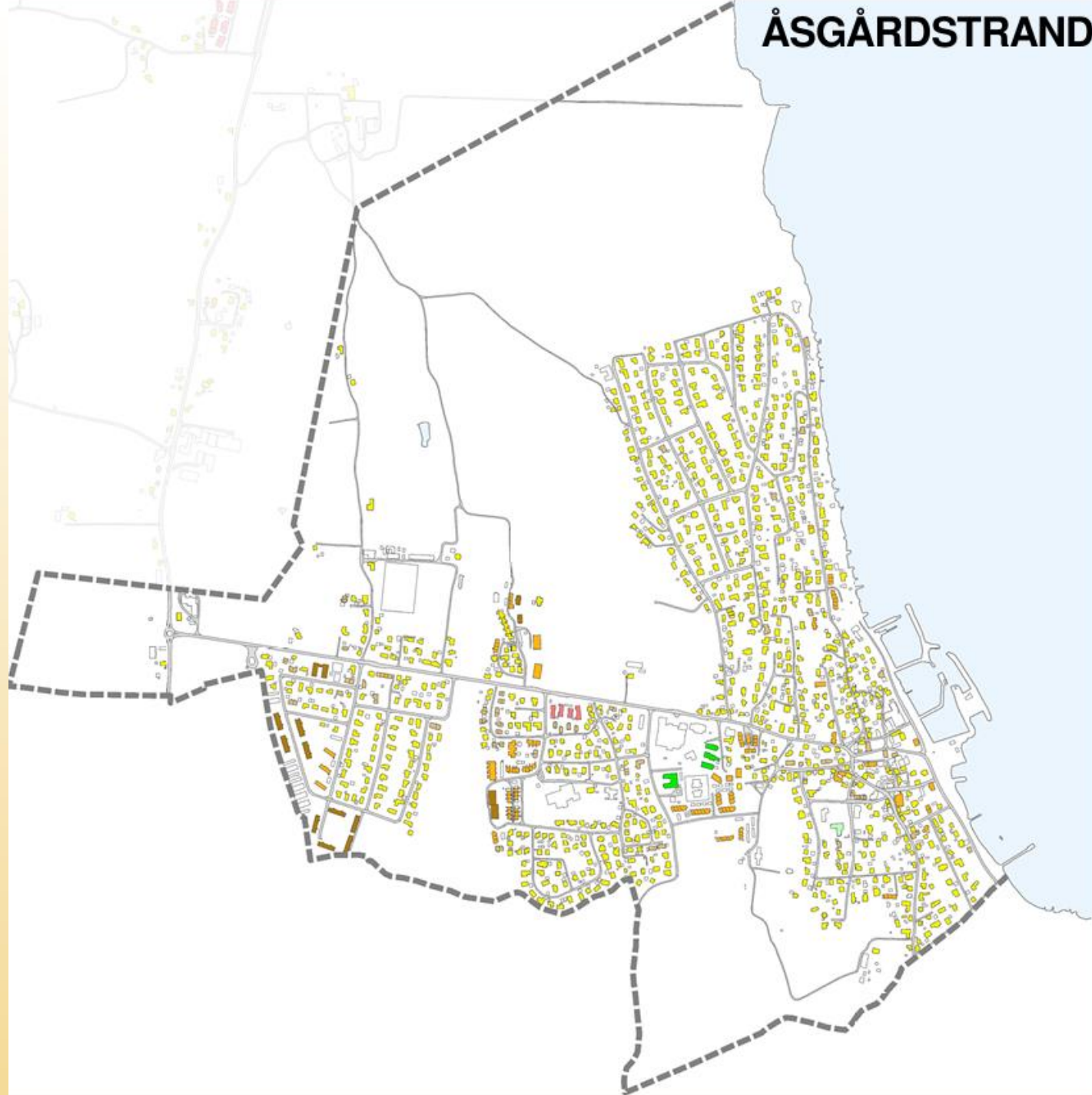
Målestokk 1:10.000 (A2)

Geodataavdelingen november 2025

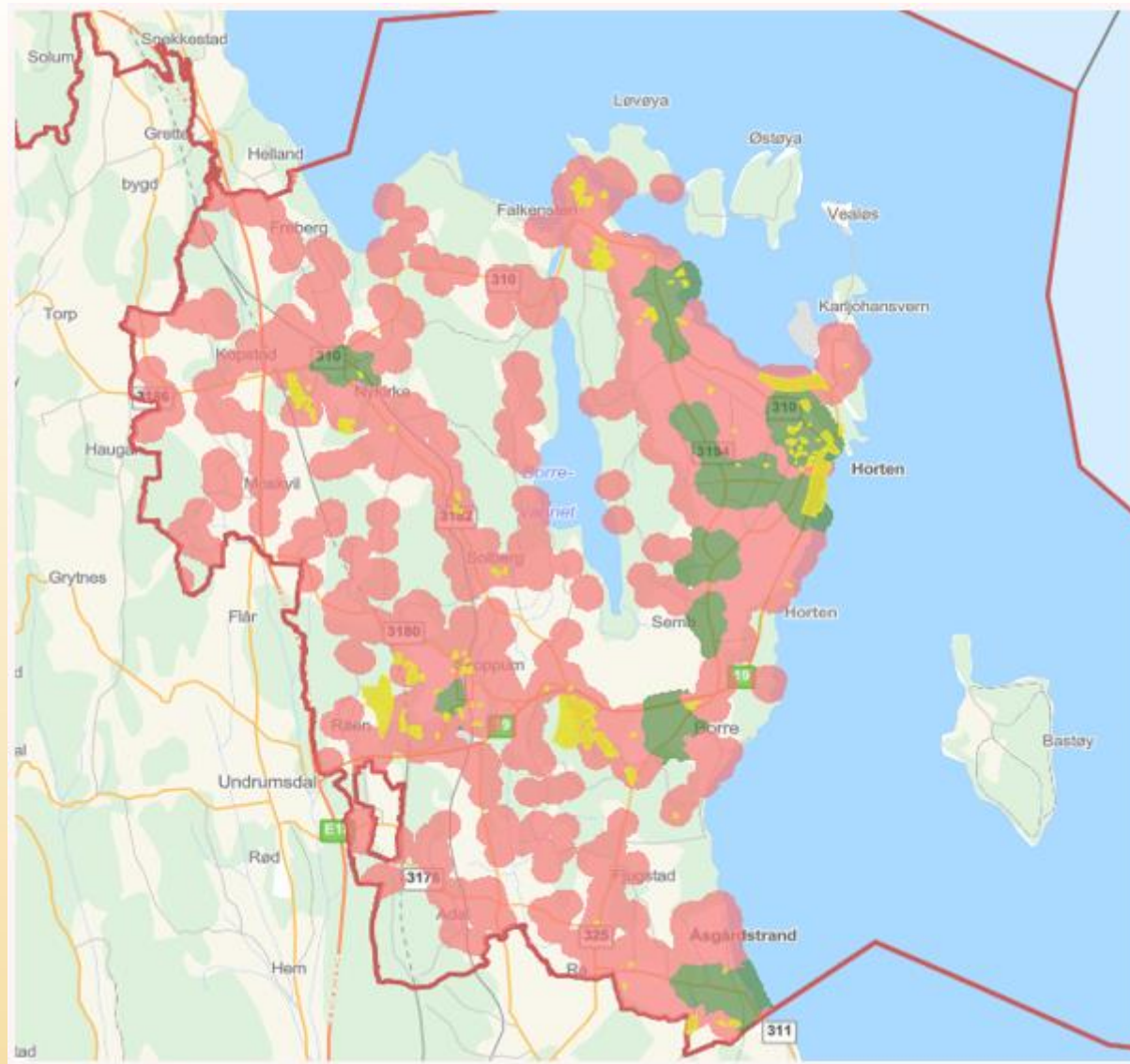
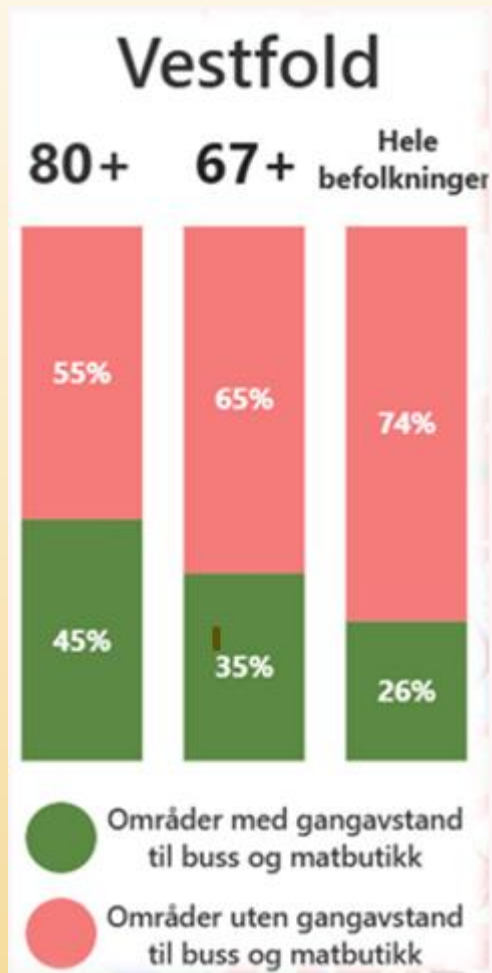


HORTEN
KOMMUNE

ÅSGÅRDSTRAND



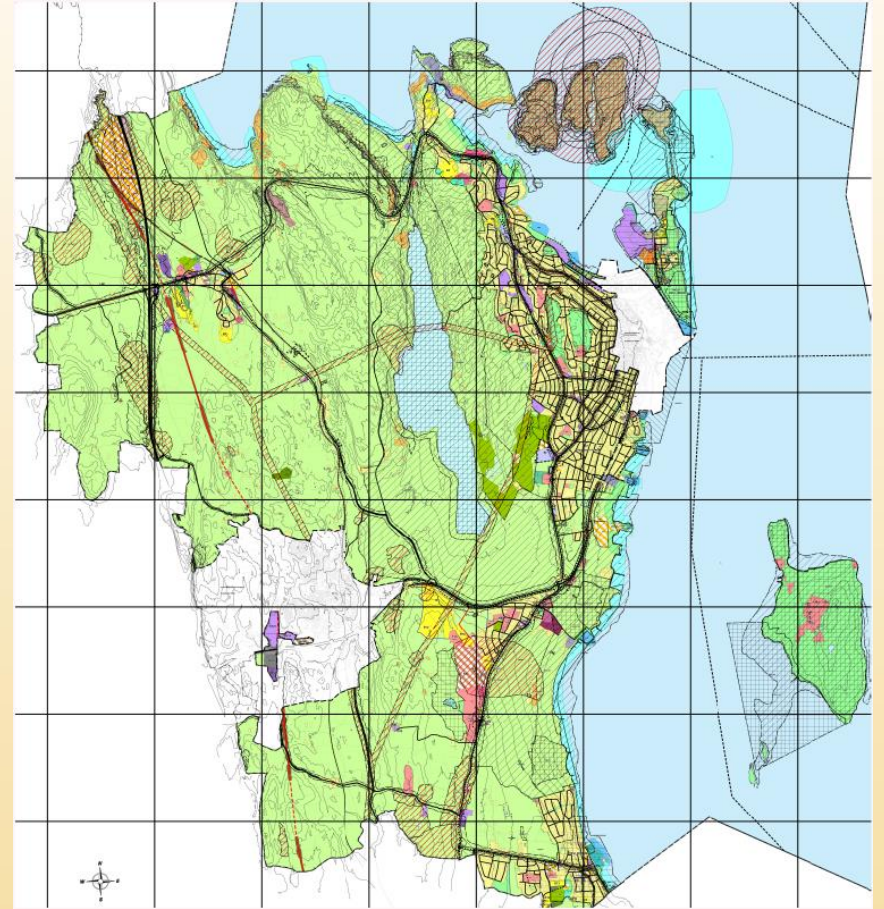
Regional plan for bærekraftig arealpolitikk (RPBA)





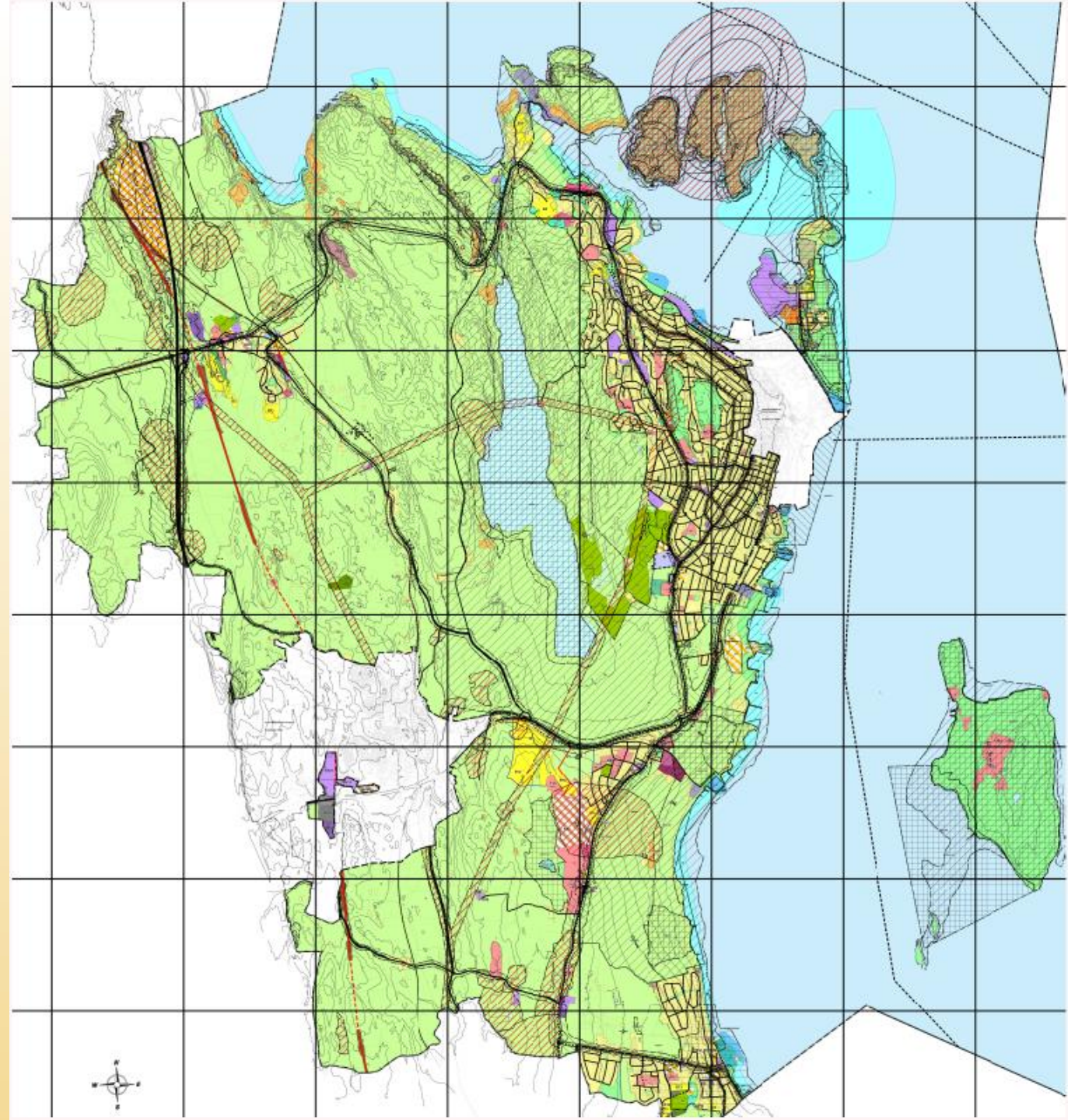
Kommuneplanrevidering

- Hva er kommuneplanens arealdel?
- Hvorfor reviderer vi nå og hva er målene vi jobber etter i denne revideringen?
- Hva har skjedd i prosessen til nå, hva skjer nå og videre
- Kommunens vedtatte arealstrategi
- Bærekraftig planlegging og arealbruk med et langsiktig perspektiv

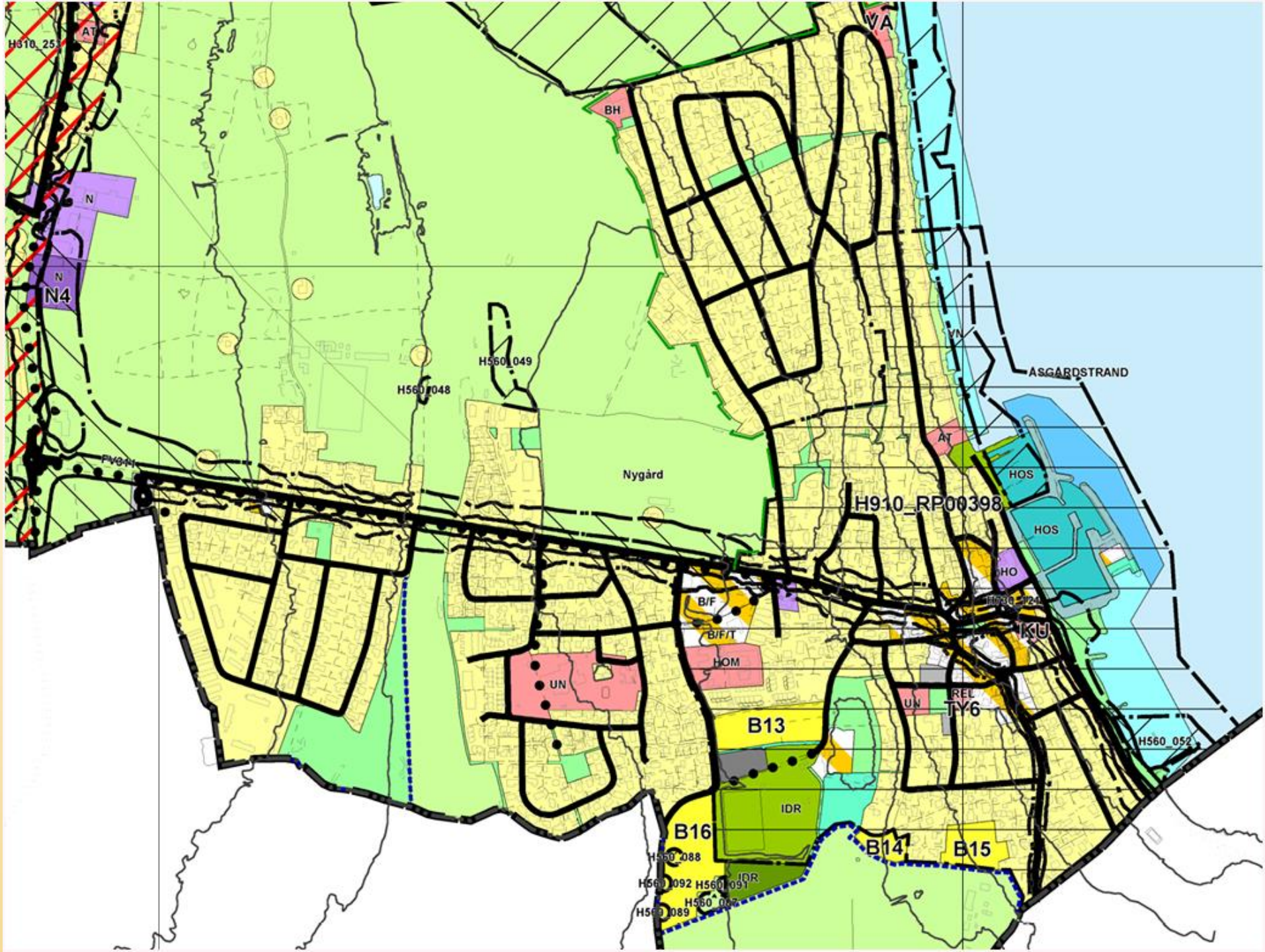


Hva er kommuneplanens arealdel?

- Arealdelen er en overordnet plan som bestemmer hvordan vi skal bruke og verne de forskjellige arealene våre i framtiden.
- Planen er grunnlag for kommende reguleringsplaner og fremtidig utvikling.
- Planen består av juridisk bindende plankart og planbestemmelser, og en planbeskrivelse som mer utfyllende beskriver planens formål og utviklingsstrategi.



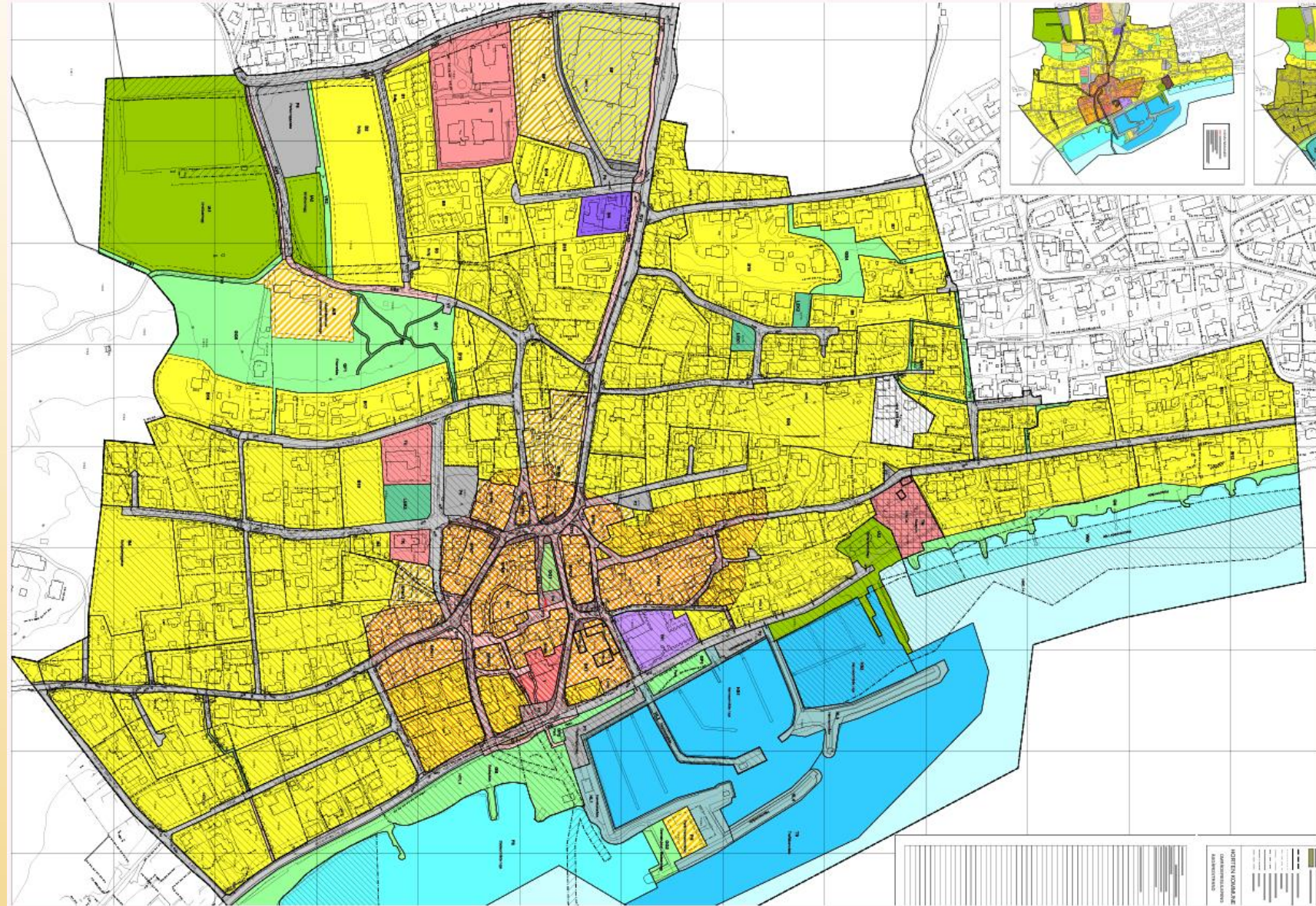
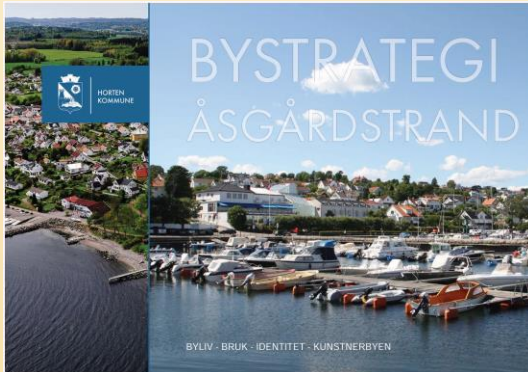
Gjeldende kommuneplan for Åsgårdstrand



HORTEN
KOMMUNE

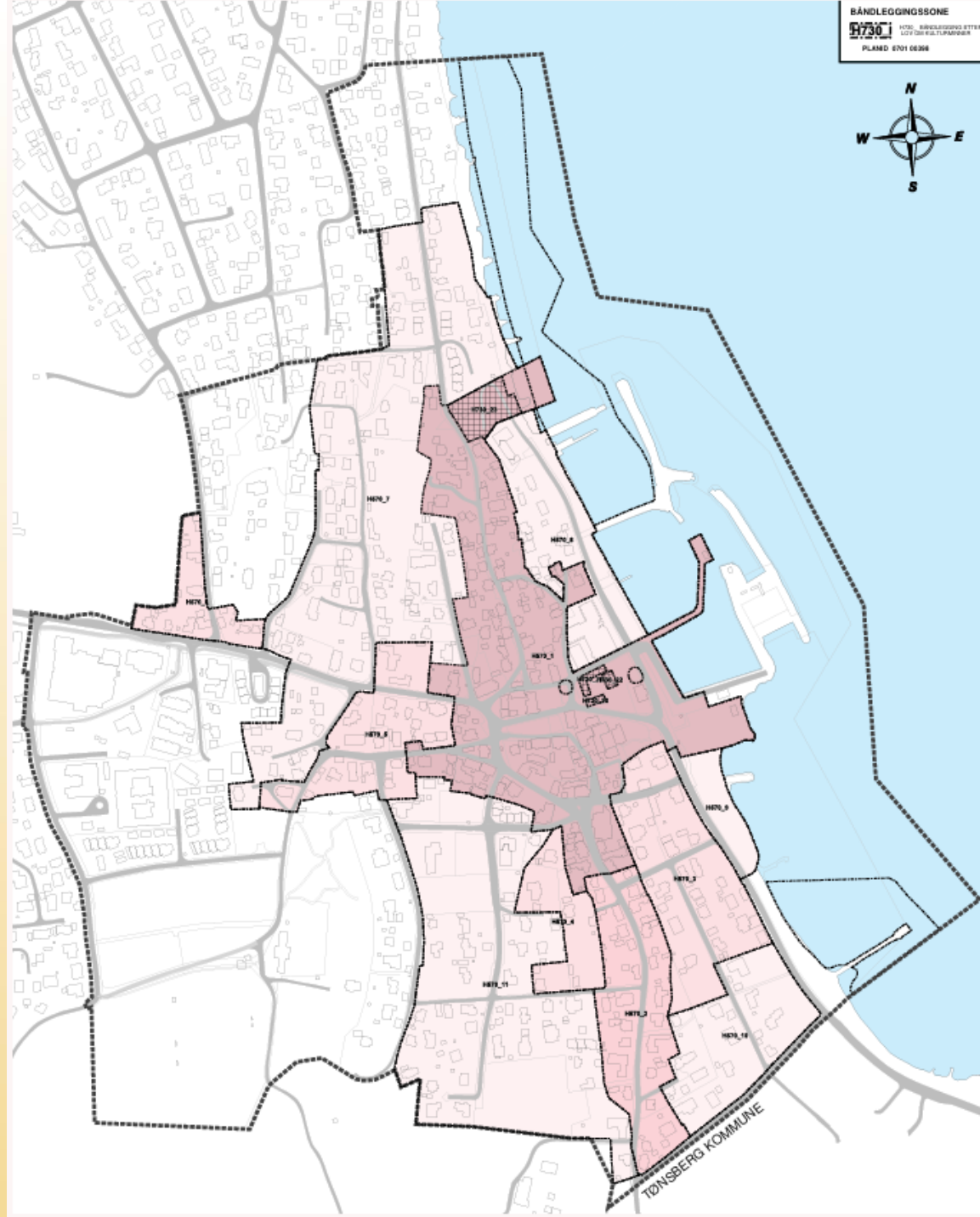
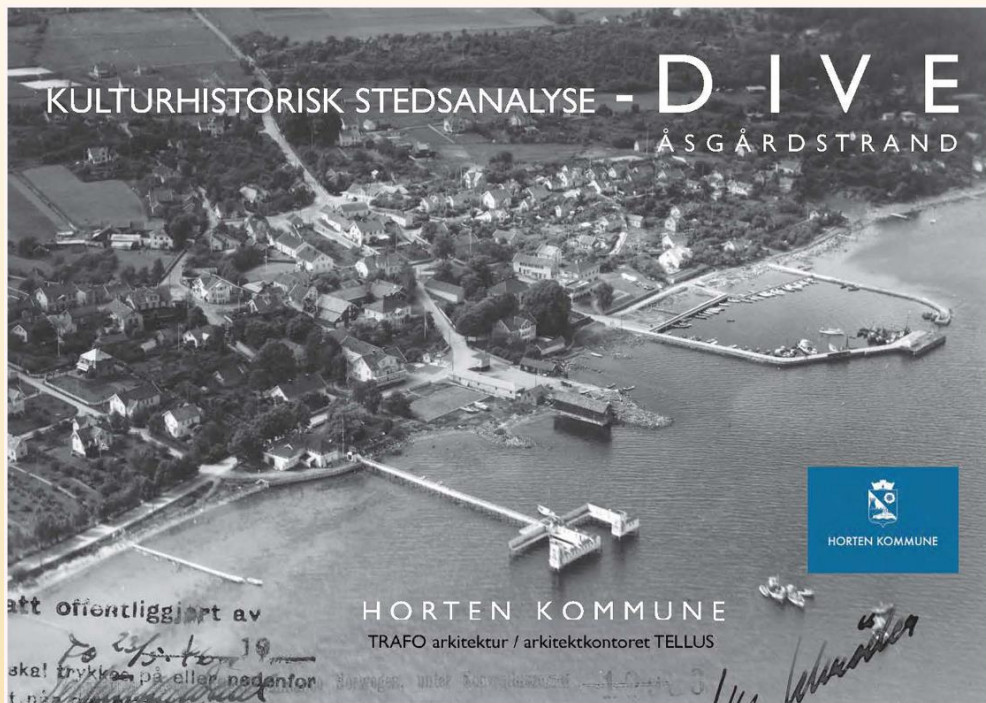
Områderegulering for Åsgårdstrand (2018)

Hensikten med planen er å styrke bevaringen av det gamle Åsgårdstrand, og å vurdere hvilke muligheter stedet har for videre vekst og utvikling som bysenter og sted.



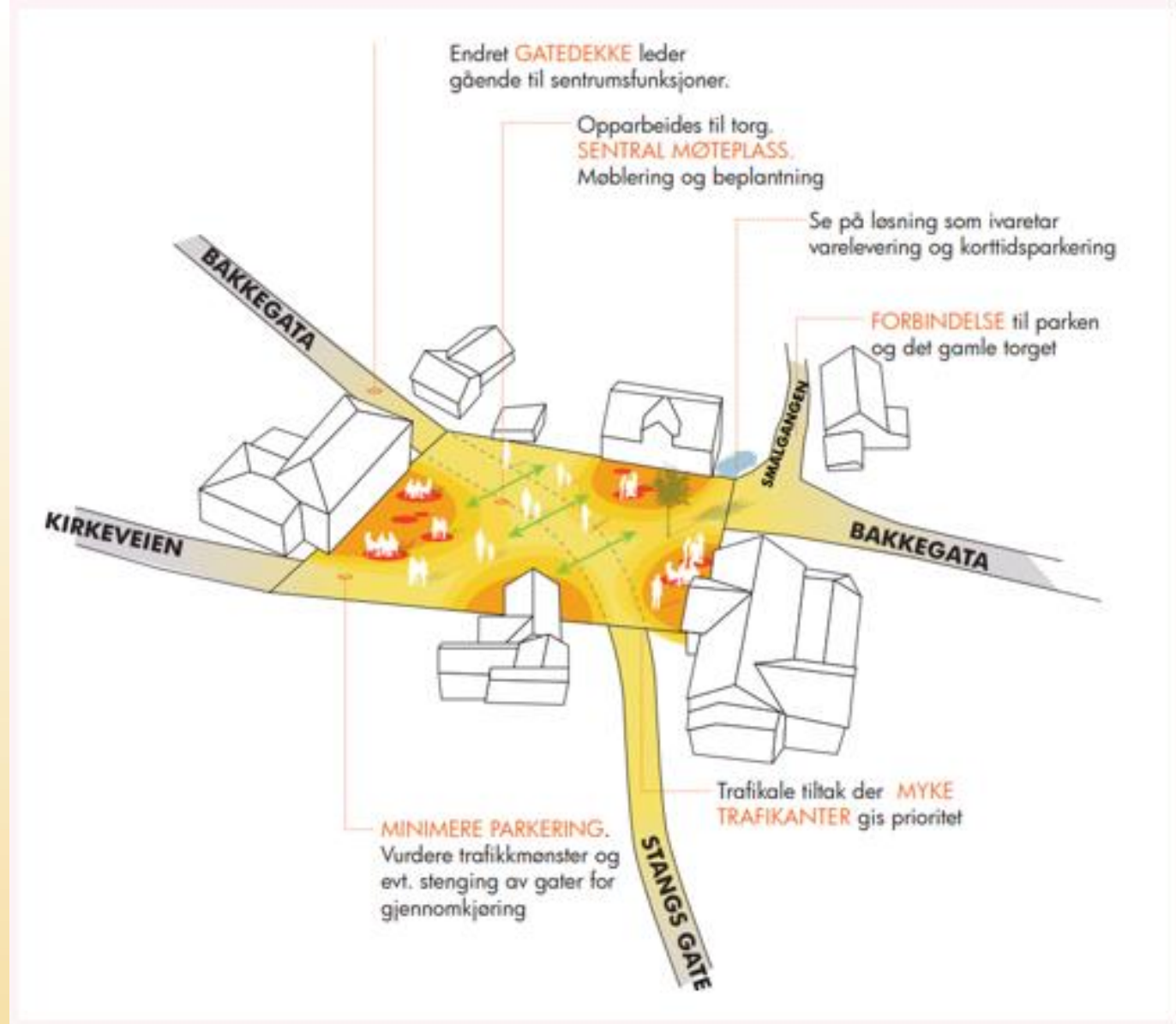
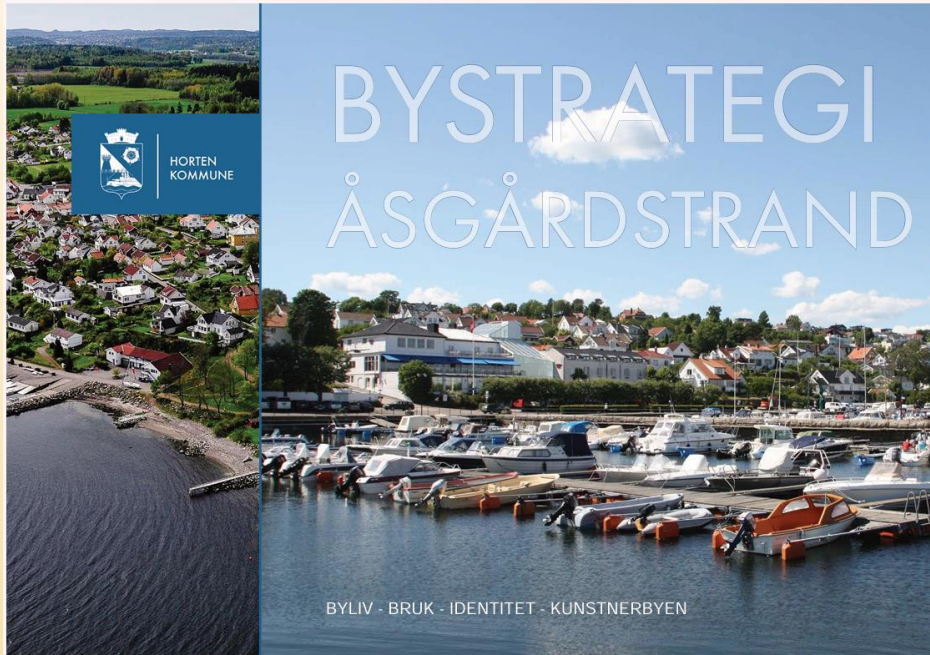
HORTEN
KOMMUNE

Hensynssoner for kulturmiljø



HORTEN
KOMMUNE

Bystrategi for Åsgårdstrand



HORTEN
KOMMUNE



Thaulows plass

Vurderinger/hensyn:

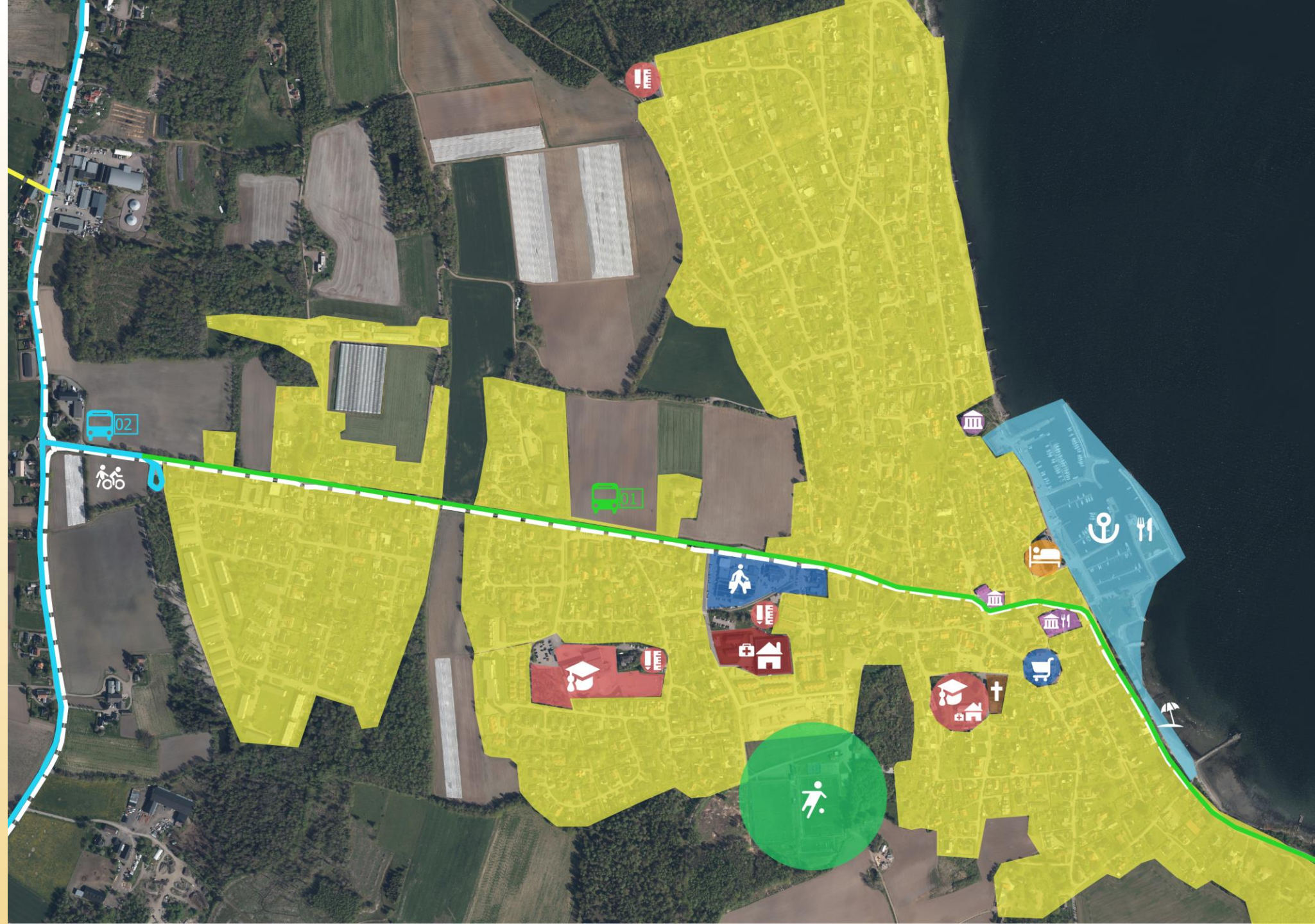
- Kulturmiljø
- Trafikksikkerhet
- Korttidsparkeringsplasser i nærheten av Jokerbutikken
- Plassering av juletresokkel
- Areal for utrykningskjøretøy /renovasjon



HORTEN
KOMMUNE



Stedet:
Hva
finnes her
i dag?



Faktisk arealbruk:

Nasjonalt grunnkart arealanalyse

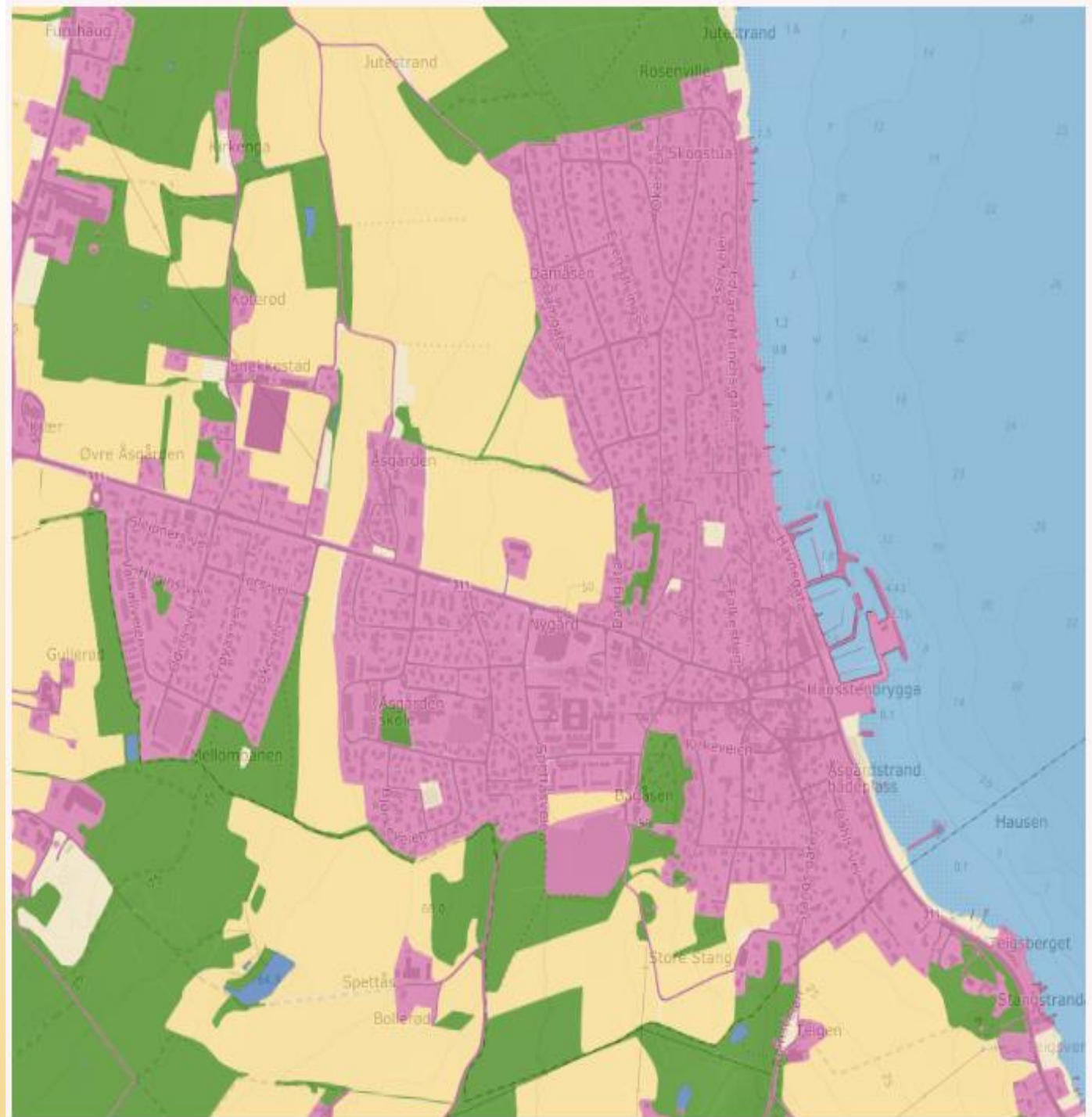
Grønn: skog

Rosa: bebyggd/samferdsel

Lysegult: jordbruk



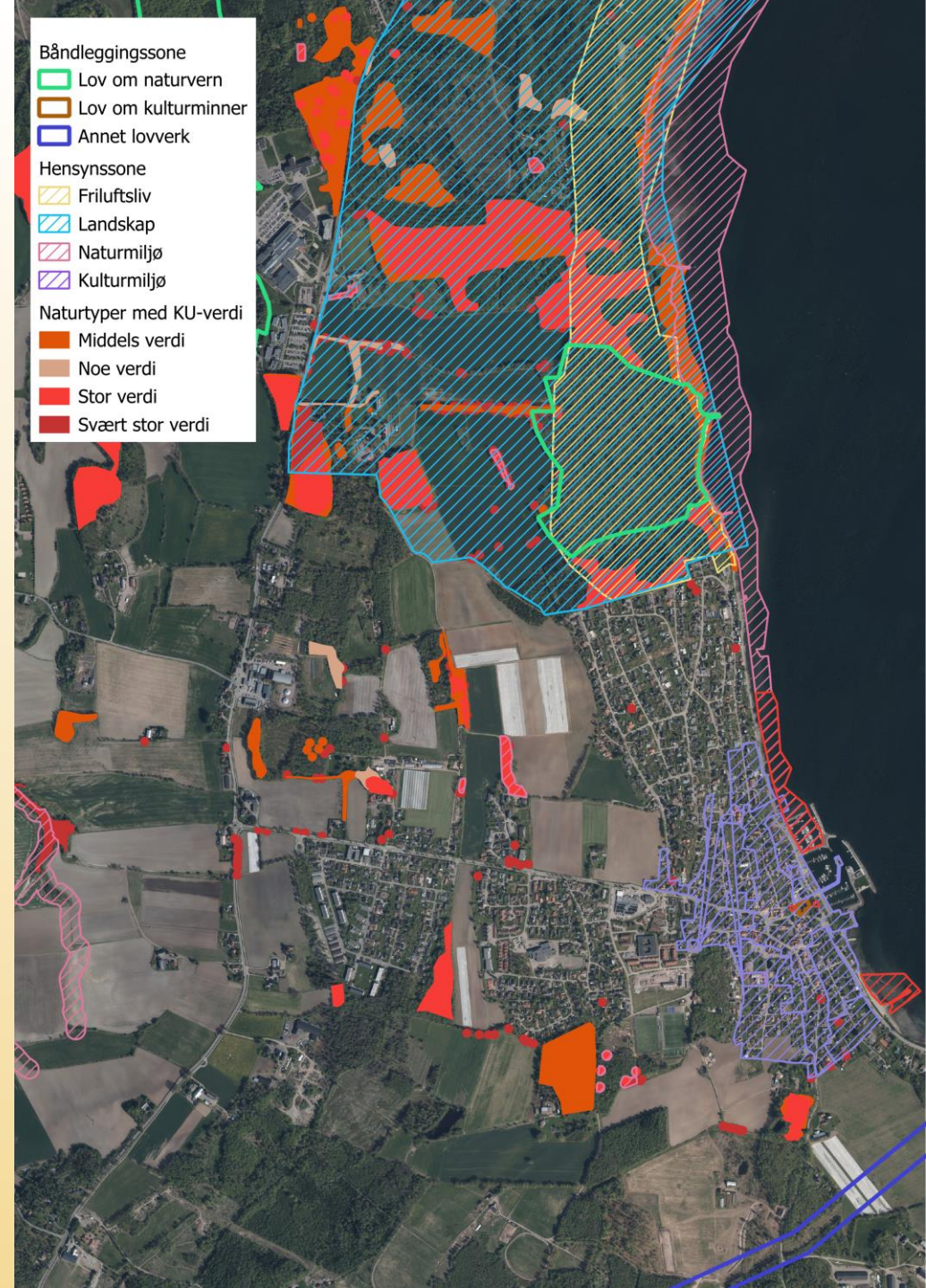
HORTEN
KOMMUNE



Arealene: Vern og hensyn

- Hensynssoner
- Båndleggingssoner
- Naturtyper

Båndleggingszone
 Lov om naturvern
 Lov om kulturminner
 Annet lovverk
Hensynssone
 Friluftsliv
 Landskap
 Naturmiljø
 Kulturmiljø
Naturtyper med KU-verdi
 Middels verdi
 Noe verdi
 Stor verdi
 Svært stor verdi



04.03.2026 Kommunestyret

KOM - 26/03 Vedtak:

1. Arealinnspill nr. 8, 9, 10, 11, 12, 13, 15, 18, 26, 30, 34, 35, 36, 39, 40B, 43, 44, 45, 46, 47, 49, 50, 53, 57, 59, 60, 61, 62 og 66 (i vedlagt tabellskjema) vurderes å ikke være i tråd med kommunens arealstrategi og tas ut før planarbeidet fortsetter.

2. Arealinnspill nr. 20, 21, 27, 28, 29, 31 og 55 (i vedlagt tabellskjema) tas ut før planarbeidet fortsetter. Innspillene vurderes å være i tråd med arealstrategien, men vurderes som høringsinnspill i det videre planarbeidet.

Gjenstående arealinnspill og planreserve vurderes nærmere i planarbeidet.

Med følgende endringer - inn som innspill til arealplanen:

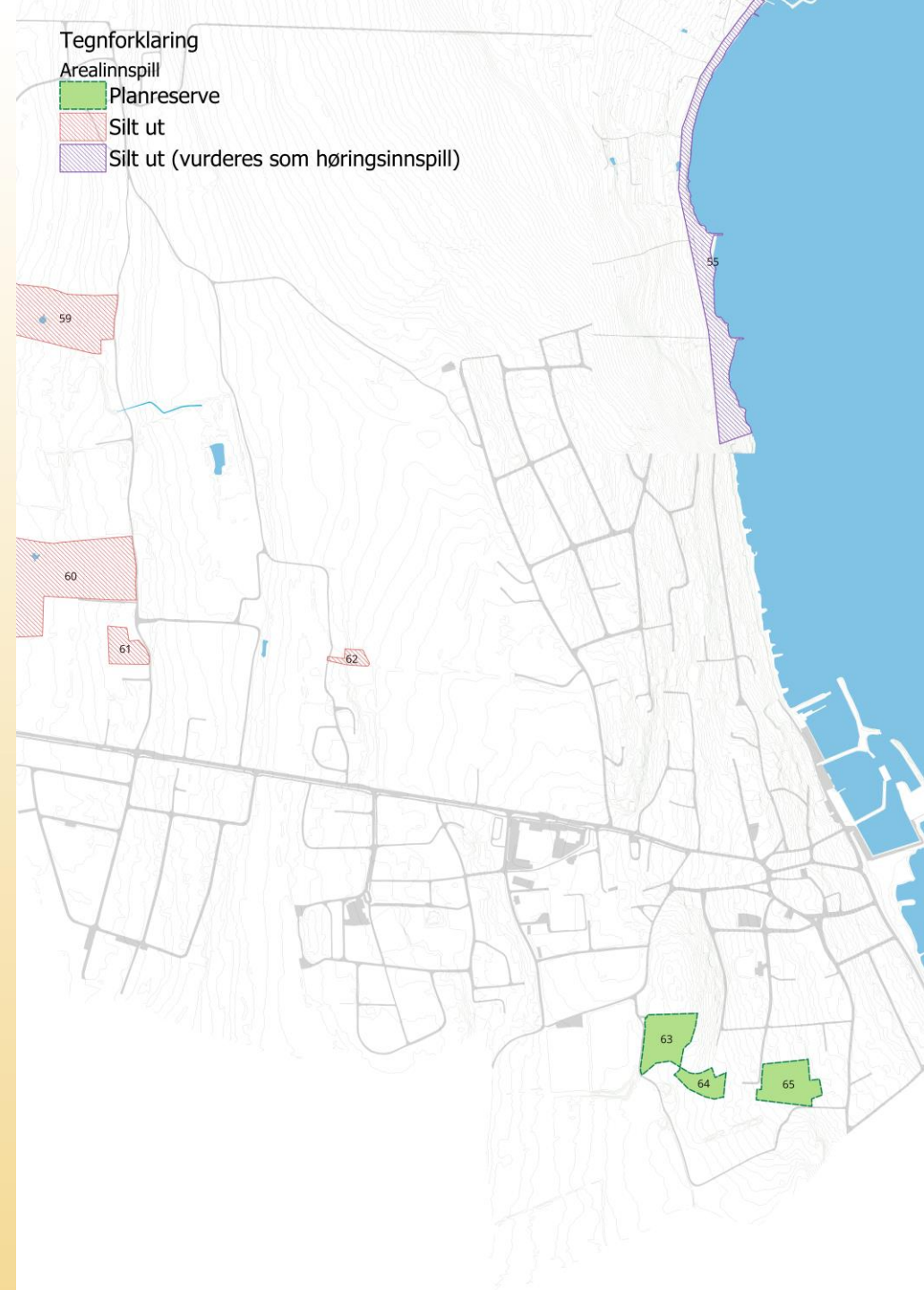
Næringsarealer på Kopstad - arealinnspill til kommuneplanens arealdel - 87/1 og 94/3 legges inn som tillegg i arealplan.

Innspill nr. 8, 9, 34, 36, 40B legges inn som tillegg i arealplan.



Arealinnspill

- 6 arealinnspill, fra Snekkestad til Stang
- To ble silt ut og vurderes å være i strid med vedtatt arealstrategi, ett ble også silt ut som høringsinnspill
- Tre videreføres og skal gjennom nærmere vurderinger, to av de er planreserve
- Vurdering av planreserver
- Veien videre



Hva er på gang og hva skjer fremover?

- Bakkegrenda
- Stangsjordet

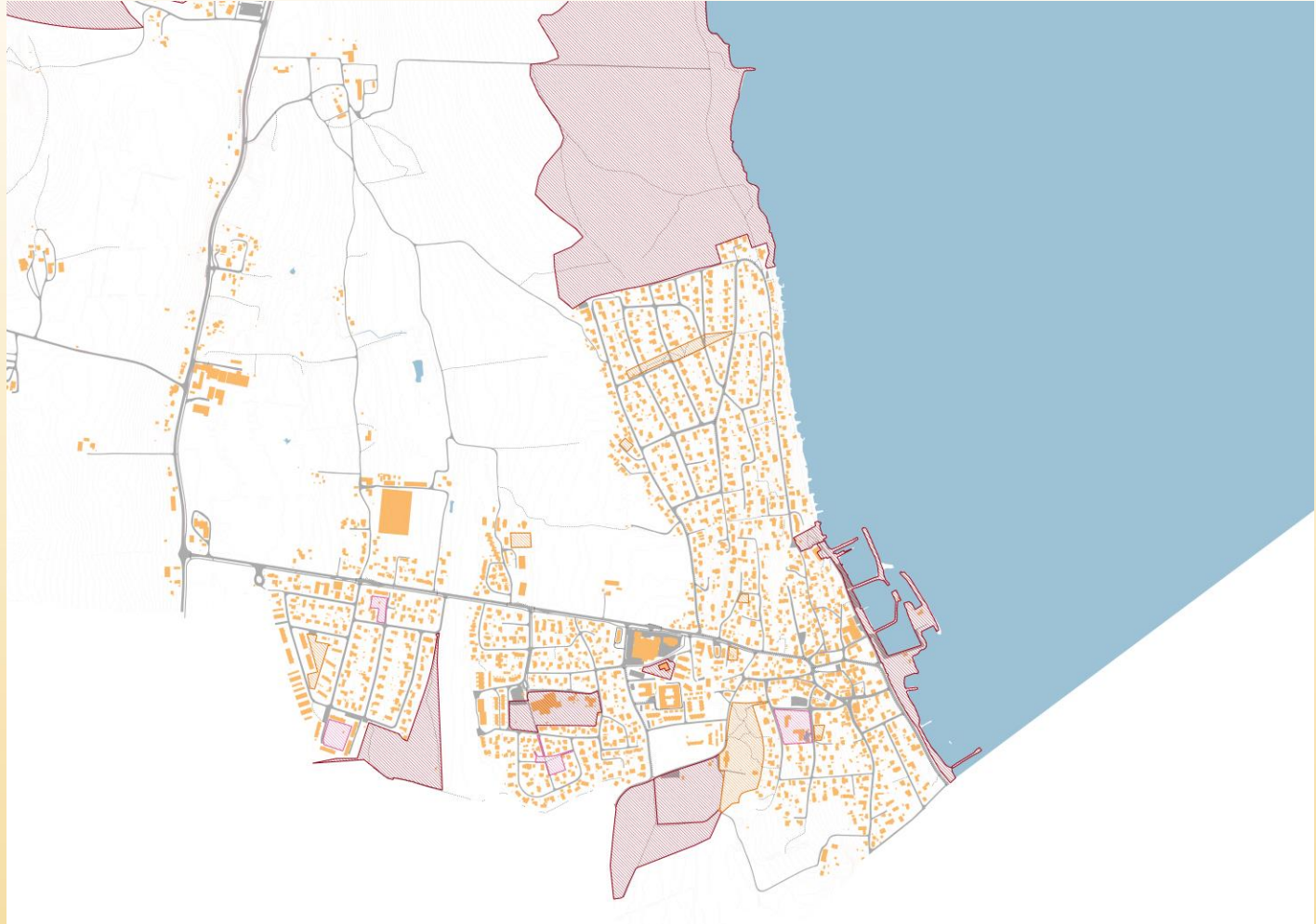
- Oppheving av gamle reguleringsplaner:

 - Breidablikk
 - Nygaardsfeltet



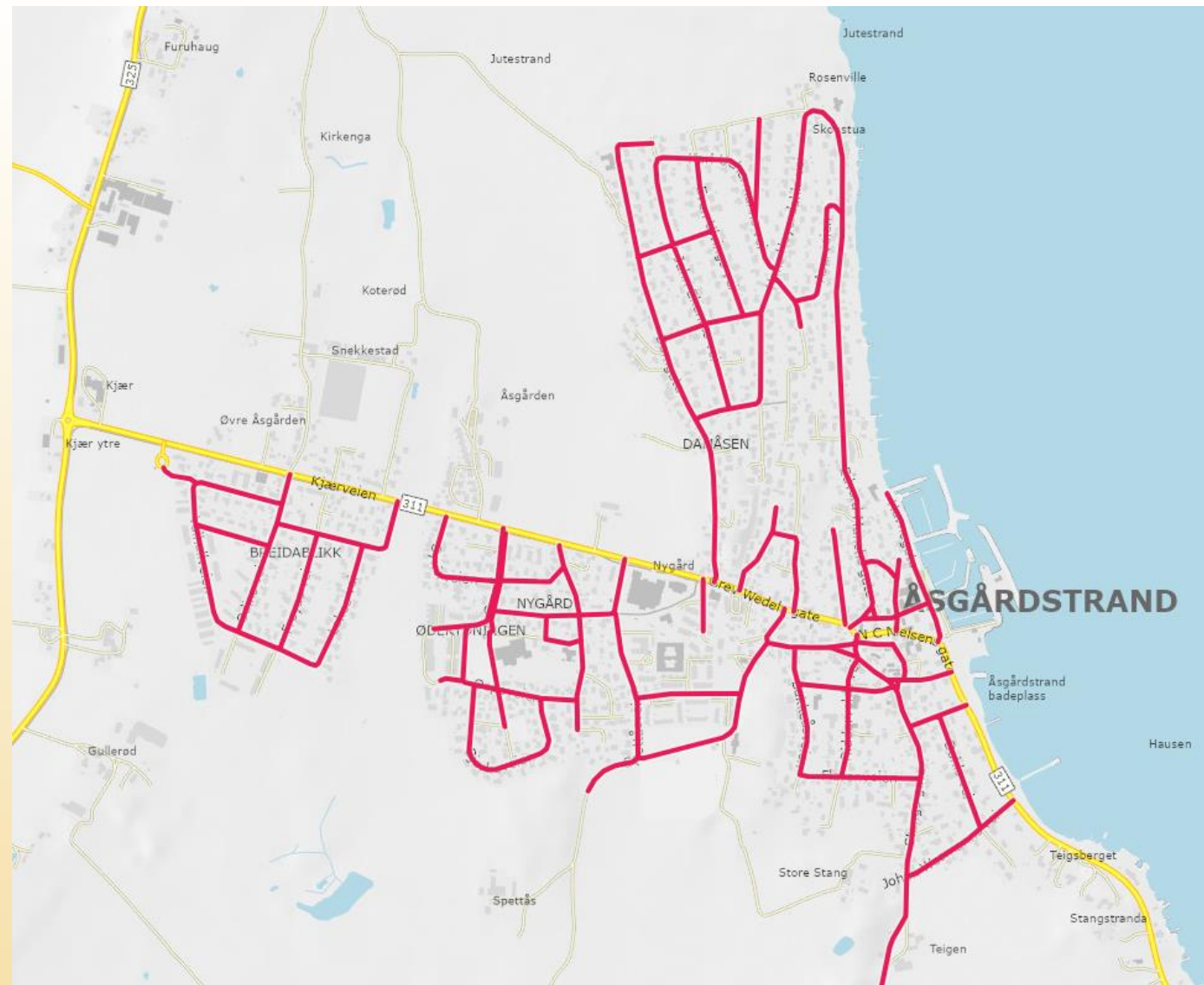
Arealene: Kartlegging av friluftslivsområder

- Ny veileder
- Kartverktøy
- Medvirkning
- Videre prosess



Trafikksituasjon

Gatenavn	Trafikkmengde
Fv. 311 Grev Wedels gate (v/Paletten)	6320
Kv. 1170 Edvard Munchs gate (Damgata var stengt under måling)	240
Kv. 1775 Spettåsveien/etter Lønneveien	260
Kv. 1775 Spettåsveien/ før Lønneveien	920
Kv. 1283 Granåsveien	645
Kv 1780 Stangs gate	1000



Rødt: kommunale veier
Åsgårdstrand er "delt" av fylkesvei 311



HORTEN
KOMMUNE



Hvilke innmeldinger får kommunen?

- Vegetasjon som hindrer sikt i kryss og kurver
- Høy hastighet
- Mye trafikk
- Feilparkeringer

Hva gjør kommunen?

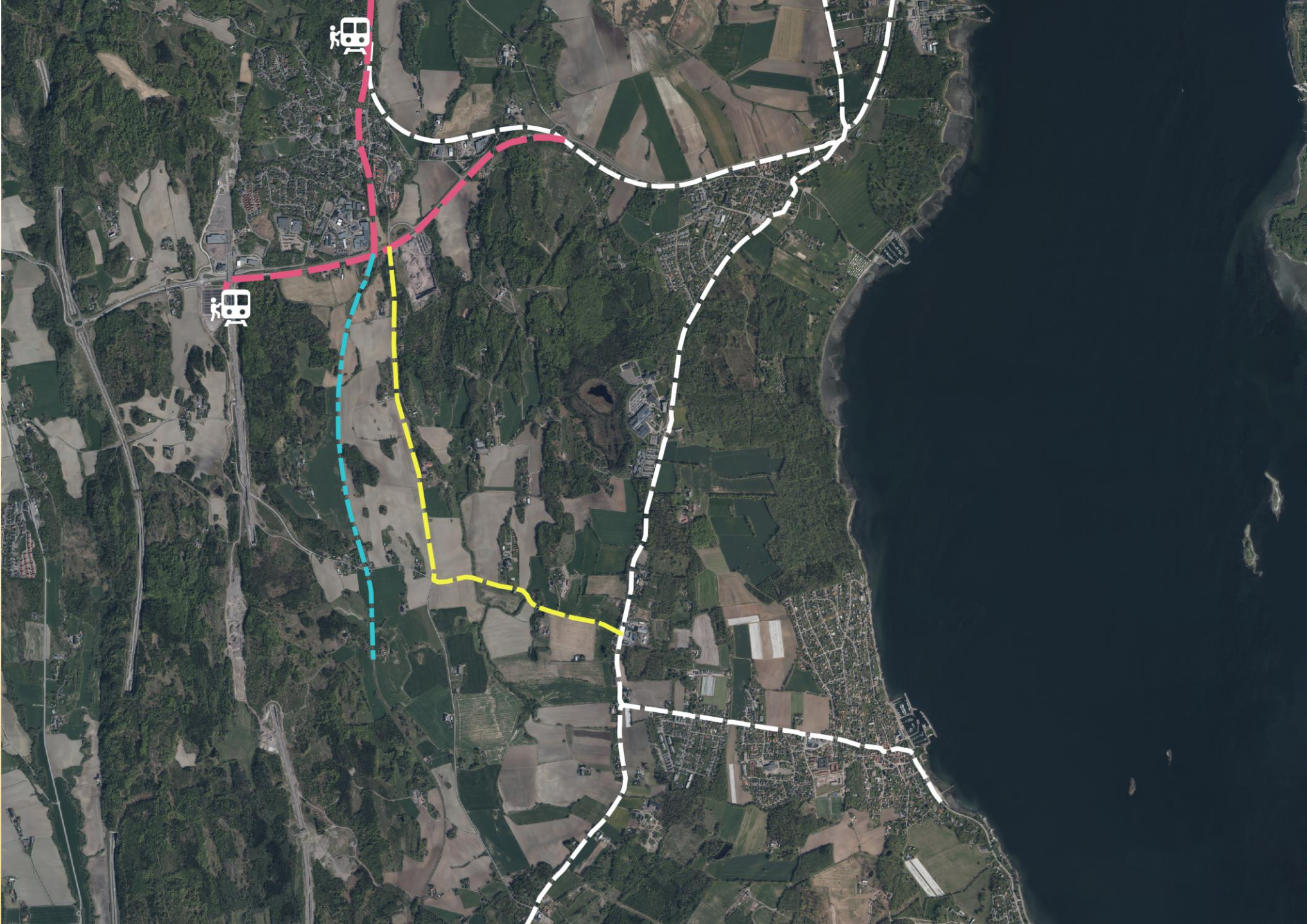
- Dokumenterer med bilder, sender brev til eier.
- Måler, dersom høy hastighet; tiltak.
- Måler, lite vi kan gjøre med dette.
- Trafikkbetjenter følger opp.



Kobling mot Skoppum

- Trafikkmengde fv. 3178 Solerødveien:
400
Trafikkmengde fv. 3140 Adalsveien:
950
- Fartsgrense: 60 km/t
- Hva med ombruk av gamle jernbanesporet når nye Horten stasjon åpner?

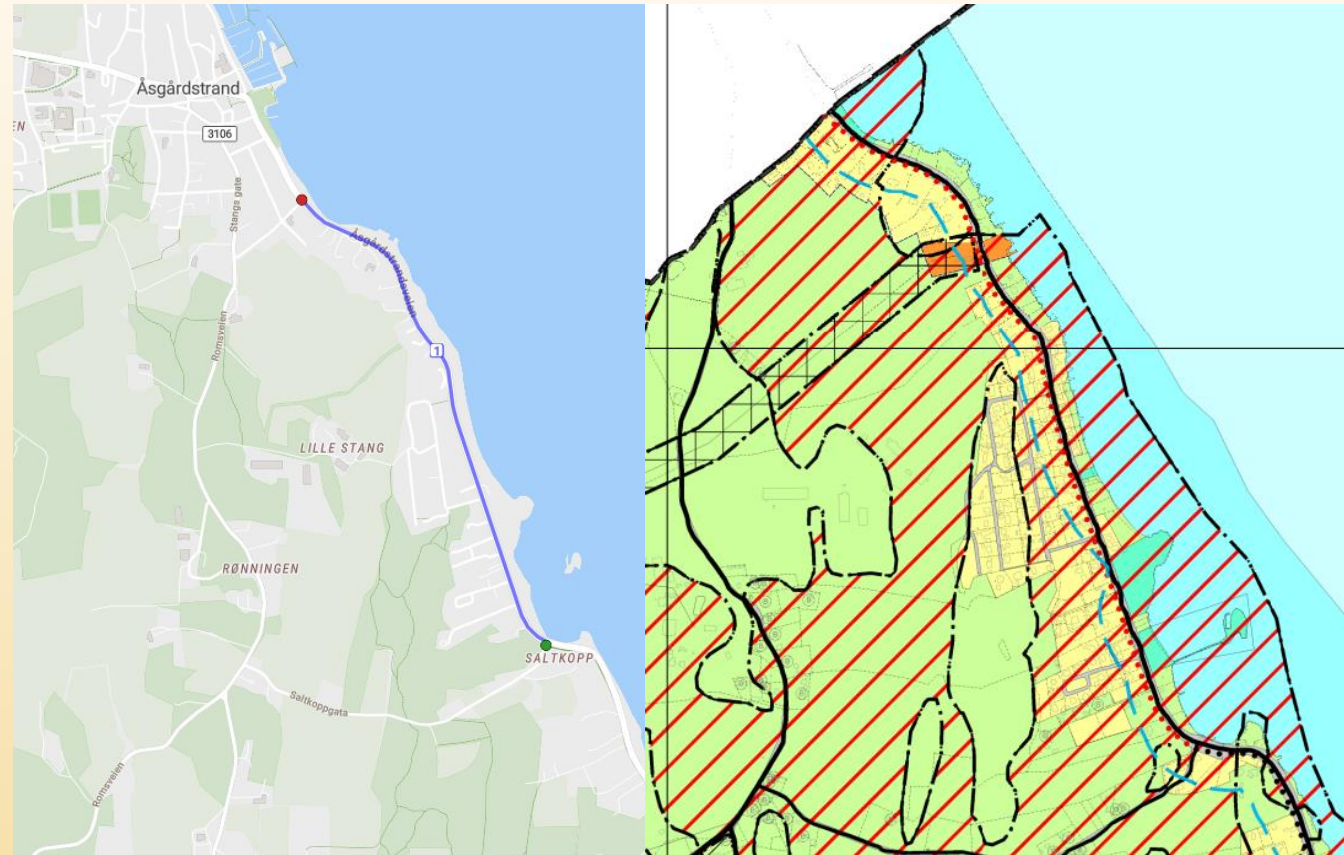




HORTEN
KOMMUNE

Gang- og sykkelvei fra Saltkopp til Åsgårdstrand

- Missing link på 1,66 km mellom Saltkoppveien og Johan Wesmans vei på fv. 311
- Trafikkmengde: 4500 kjt/d
- Hele strekningen er i Tønsberg kommune
- Ligger inne som «fremtidig gang- og sykkelvei» i kommuneplanen til Tønsberg kommune



Hva ønsker dere som bor her?

- Hva er ditt forhold til Åsgårdstrand og hva er du stolt av?
- Hva er de gode sidene ved Åsgårdstrand og hvordan ønsker dere at dette skal bygges videre på?
- Hvilke utfordringer og barrierer finnes her?
- Hva skal til for at Åsgårdstrand blir et bedre sted i fremtiden?



HORTEN
KOMMUNE

Nærmiljøkvaliteter



Figur 1. Nærmiljøkvaliteter som har betydning for helse og livskvalitet

Spørsmål til diskusjon

- Innspill og ønsker for servering og handel; tilbud/rolle for Gamle Åsgårdstrand og Paletten?
- Hotellets rolle
- Hva kan skape mer liv utenom sommersesongen?
- Hva kan styrke Åsgårdstrand som en turistdestinasjon?
- Kyststiens rolle i lokalsamfunnet
- Hva trengs av boliger og arbeidsplasser? Hvilke områder har vi for videre utvikling eller transformasjon?
- Transformasjon av Paletten
- Behov for bedre transportløsninger mellom Åsgårdstrand, USN og Horten sentrum? Hva med Horten stasjon?



Nå er det deres tur!

1. Åpne nettleser på telefon

2. Gå til:

WWW.MENTI.COM

3. Tast inn kode:

1472 2319



HORTEN
KOMMUNE



Ting vi liker med Åsgårdstrand

utsikt
sosialt kompakt tettsted
barnevennlig
trygt idrett aktiviteter
nærhet trygghet
vernet bebyggelse i sentr



Ting vi *ikke* liker med Åsgårdstrand

ikke har ungdoms sted

gjennomgangstrafikk

dårlig kryss ved bensin

for hard fortetting

bhg på skolen

gjennomgangstrafikken

bygge på dyrket mark

gater uten fartsskilt

trafikkert hovedveg

trafikksikkerhet strand



Ting vi savner i Åsgårdstrand

allaktivitetshus

små butikker med særpreg
ny samlet barnehage på ba hva erstatter regplanene
leiligheter paletten bedre vern av gamle åsg
fritidsklubb clas olson åpne serveringssteder ingenting vinbar
hvordan unngå damgata fotgjengerfelt ved strand
sykkelsti åsg-skoppum bhg ikke på skolen allaktivitrtshus badehus etablerer boliger
vi har det meste dyrket mark bedre vedl av komm areal samarbeid
opparbeidet torg ved joke enhetlig handling kommun planer for paletten
samlingsplass ute næringsarealer ungdomsklubb
turistby med åpning hele



*Har du andre
tanker og ideer du
brant inne med?*



HORTEN
KOMMUNE





**HORTEN
KOMMUNE**