



Kommuneplanens arealdel

Medvirkning

by og sted



HORTEN
KOMMUNE



Agenda for kvelden

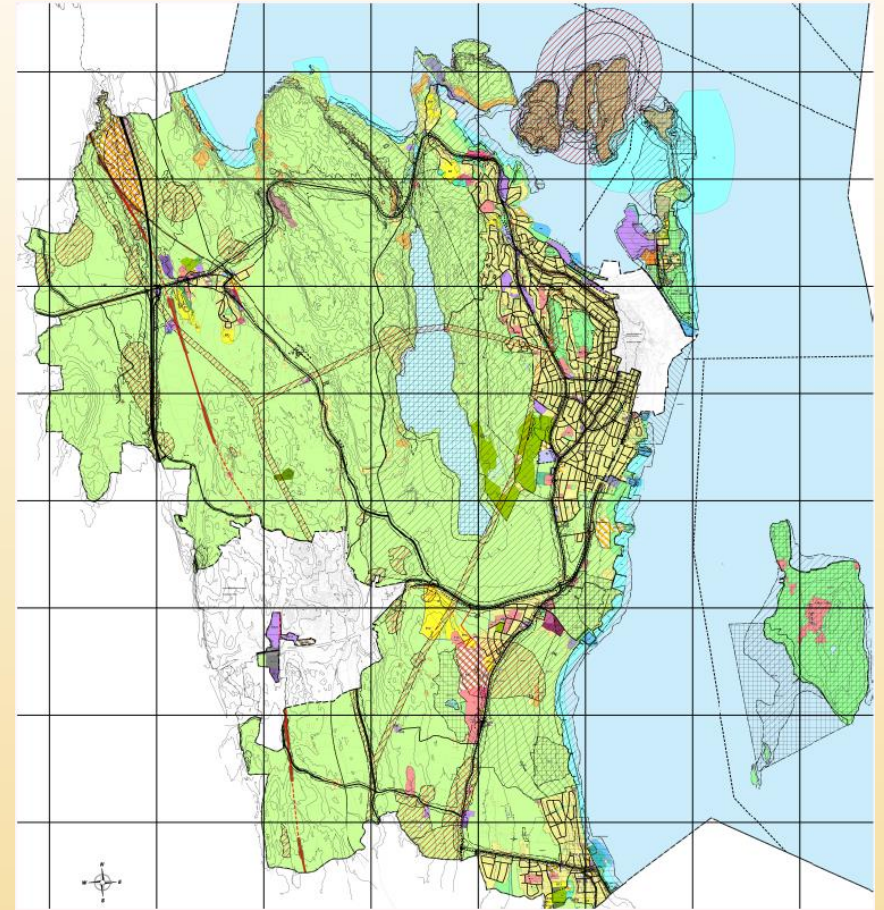
- Revidering av kommuneplanens arealdel
- Hva finnes her på Nykirke?
- Velforeningen melder fra om at det er behov for avklaring om hva som skjer med jernbaneområdet. Bekymring for at det ikke skjer noe her.
- Hva skjer med gamle Fagerheim?
- Butikken
- Hva er behovene på stedet? Hvilke forbindelser og møteplasser bør styrkes?
- Hvordan styrke tettstedets kvaliteter? Finnes det eksempler på sammenlignbare steder?
- *Hvordan vil dere som kjenner Nykirke best, at det utvikles videre fremover?*
- Hva kommer fremover?
- Befaring





Kommuneplanrevidering

- Hva er kommuneplanens arealdel?
- Hvorfor reviderer vi nå og hva er målene vi jobber etter i denne revideringen?
- Hva har skjedd i prosessen til nå, hva skjer nå og videre
- Kommunens vedtatte arealstrategi
- Bærekraftig planlegging og arealbruk med et langsiktig perspektiv





Kommunal planstrategi

kommuneplanens samfunnsdel

kommuneplanens arealdel

kommunedelplan

Områderegulering

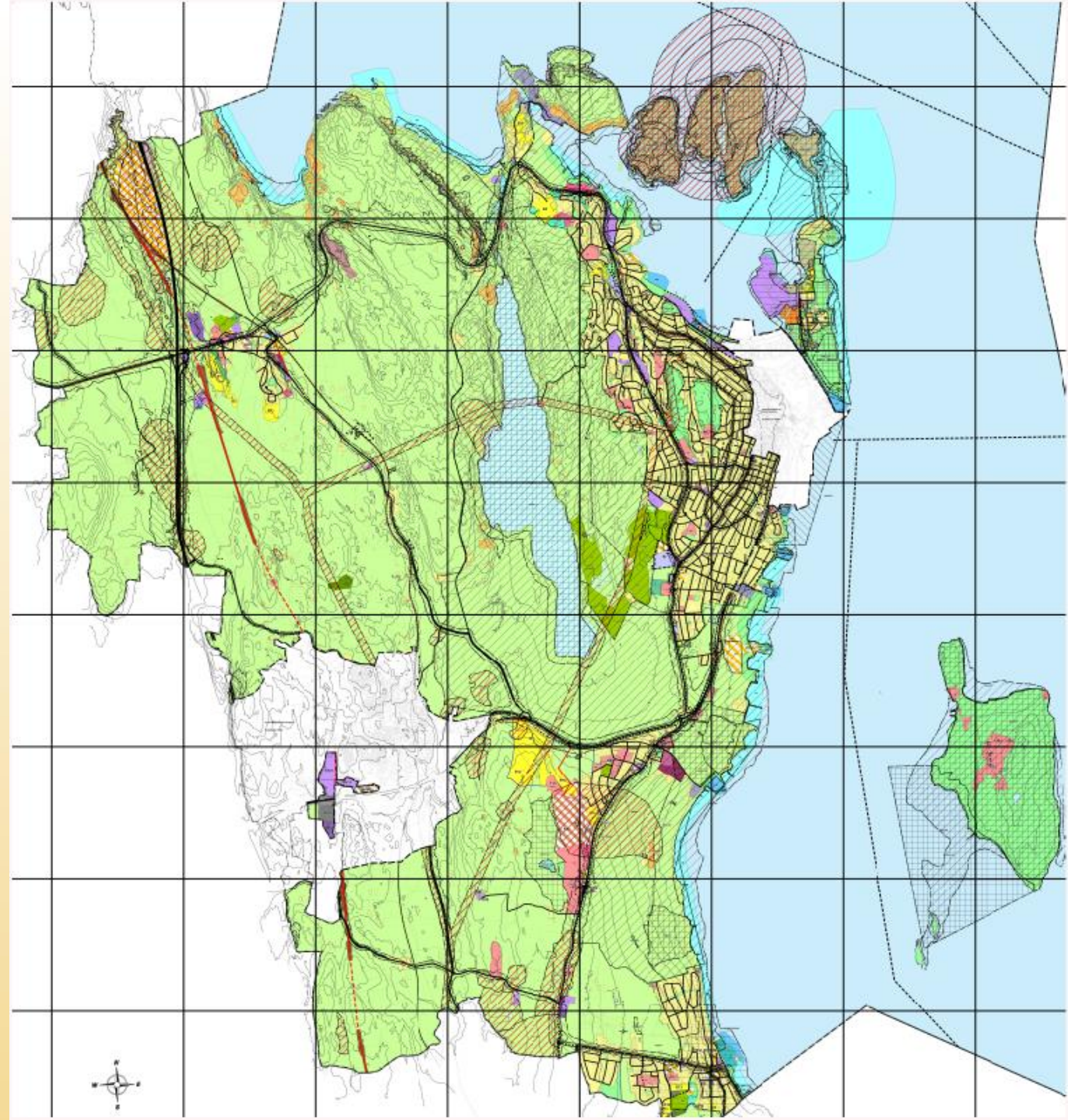
Detaljregulering

Byggesak

Gjennomføring av tiltak

Hva er kommuneplanens arealdel?

- Arealdelen er en overordnet plan som bestemmer hvordan vi skal bruke og verne de forskjellige arealene våre i framtiden.
- Planen er grunnlag for kommende reguleringsplaner og fremtidig utvikling.
- Planen består av juridisk bindende plankart og planbestemmelser, og en planbeskrivelse som mer utfyllende beskriver planens formål og utviklingsstrategi.



Målene med dette planarbeidet

- Sikre at den samsvarer med kommunens overordnede arealstrategi og forbedre dens funksjon som et styringsverktøy.
- Planen skal fremme bærekraftig planlegging ved å balansere vern og utvikling på en helhetlig måte.
- Bruke arealregnskap som grunnlag i gjennom planprosessen.
- Gjennomgang av kommunens planreserver/ fremtidige utviklingsområder.
- Få bedre oversikt over kommunens fremtidige boligbehov i kommunens ulike byer og tettsteder, samt etablere markagrense omkring tettstedene Nykirke, Skoppum og Borre.
- Kommunedelplanene for Skoppum og Horten sentrum skal innarbeides til en overordnet arealdel.
- Planens føringer og utviklingsstrategi skal oppdateres og bli tydeligere.



HORTEN
KOMMUNE

Revisjon av Kommuneplanens arealdel
Fastsatt planprogram
Kommunestyre 25.02.2025 (sak 25/03)



HORTEN
KOMMUNE

2026
2038



Arealstrategien fra samfunnsdelen:

- Kommunens strategi er “spredt konsentrasjon”, hvor ny utvikling hovedsakelig skal skje i eller nær eksisterende byer og tettsteder.
- bidra til samordnet bolig-, areal- og transportplanlegging
- fremme næringsutvikling
- bidra til redusert klimagassutslipp og klimatilpasning
- skape sosialt bærekraftige samfunn
- redusere nedbygging av dyrka mark/dyrkbare arealer og natur

Kommuneplanens samfunnsdel 2022 - 2034

Endelig vedtak



HORTEN
KOMMUNE



2024

2025

2026

2027

Fastsatt
planprogram
(feb 2025)

Vedtak om
offentlig ettersyn av planforslag -
2.gangsbehandling /
vedtak

Kommunal
planstrategi

Varsel om
oppstart - høring

Orientering om
arealregnskap og
videre planprosess

- **Politiske saker:**
- Orientering om motatte arealinnspill
- Grovsiling av arealinnspill

Høring
/offentlig
ettersyn

Planforslag
legges frem for
vedtak

- Høring av planprogram
- Regionalt planforum
- Åpent møte om plan

Frist for arealinnspill
15.aug

- Medvirkning- og informasjonsmøter
- Møter kommunens byer og tettsteder
- Regionalt planforum

Informasjonsmøte
om innholdet i
planforslaget

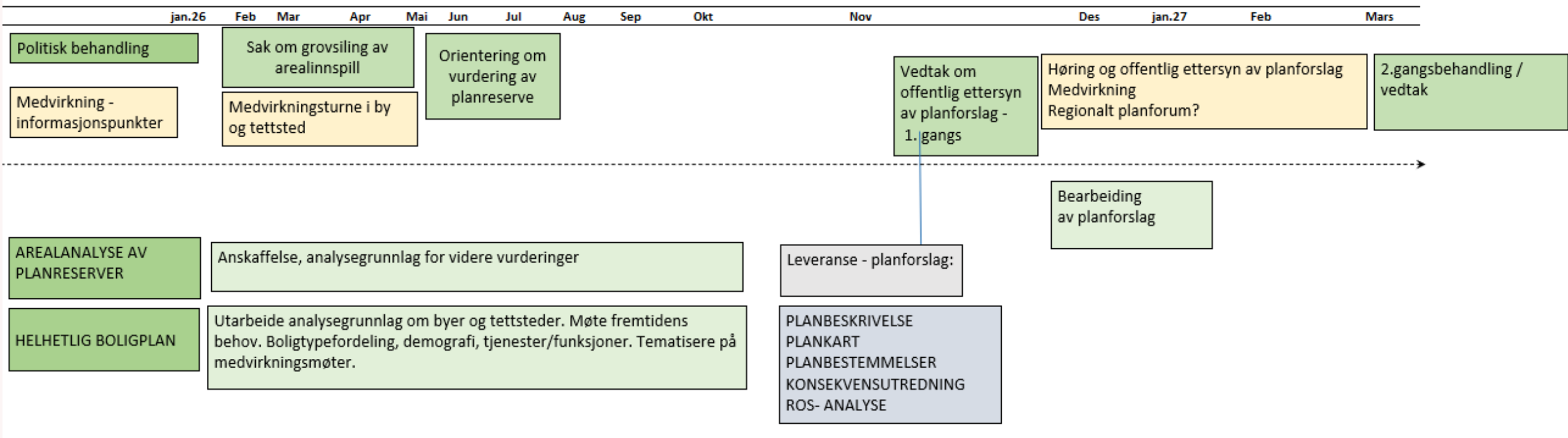
- Vurdering av arealinnspill (sak)
- Grovsiling (sak)
- Gjennomgang av planreserve
- Utredninger
- Konsekvensvurdering
- Sammenslåing av planer
- Utarbeide planforslag

Bearbeiding
av planforslag



← Lenke til nettsiden

Videre prosess

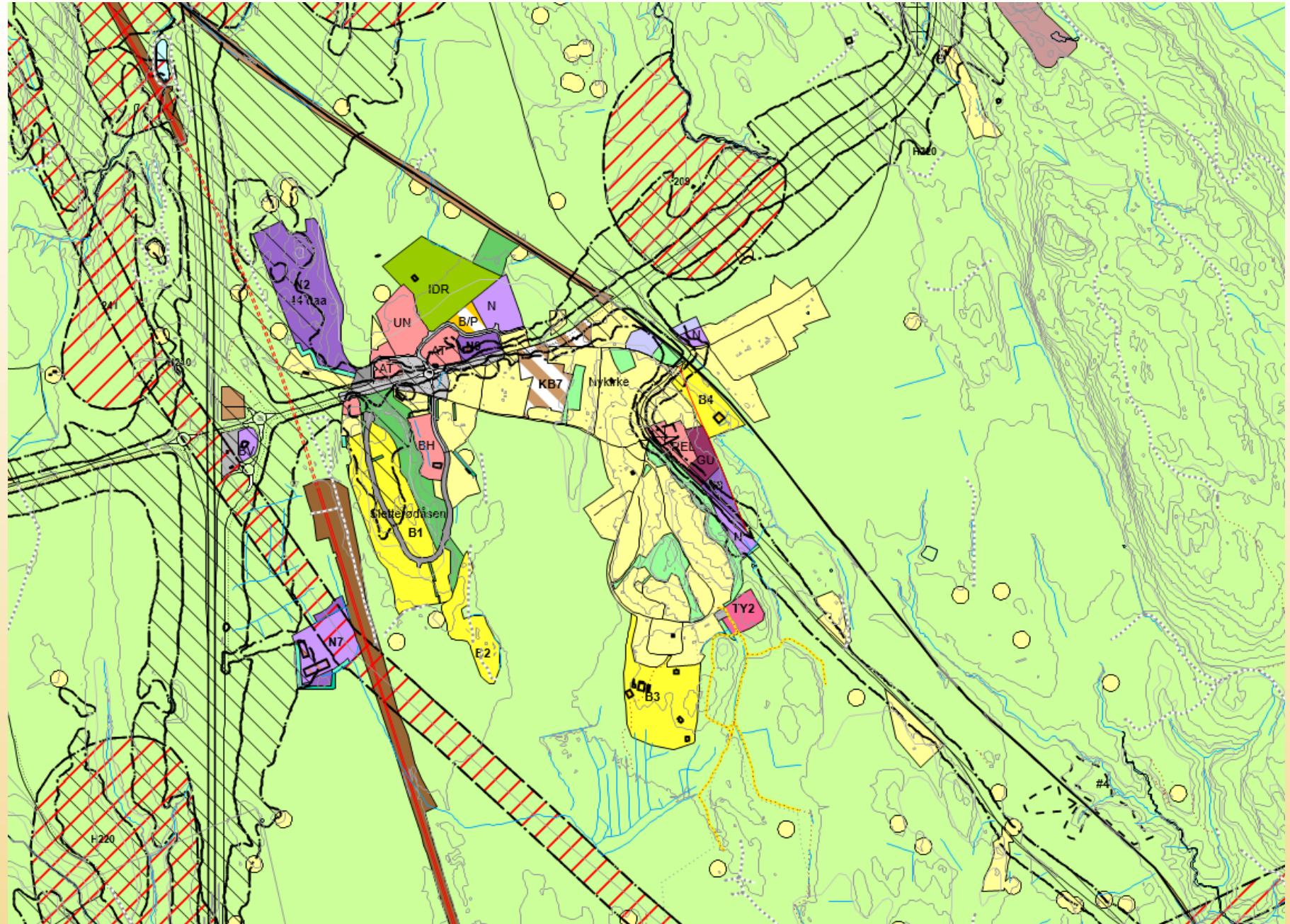


HORTEN
KOMMUNE

Typer innspill til prosessen



Gjeldende kommuneplan



HORTEN
KOMMUNE



Vedtak om utviklingsplan for Nykirke

Kommunal planstrategi (des 2024), beskrivelse:

Det er ytret et ønske og behov fra lag, foreninger og innbyggere på Nykirke for en plan som bidrar til utvikling av tettstedet og som sikrer felles strategier og målsettinger for utvikling og ivaretar innbyggernes behov for møteplasser og trafiksikkerhet.



Boligtyper

Boligtyper	Nykirke	Skoppum	Borre	Åsgårdstrand	Horten	SUM
Enebolig	453	594	302	826	3592	5767
Tomannsbolig	36	24	38	79	917	1094
Småhus	11	80	52	104	464	711
Boligblokk	2	1	9	14	174	200
Studentboliger	0	0	27	4	2	33
Bo- og servicesenter	0	4	4	4	8	20
Annen bygning for bofellesskap	0	0	1	1	2	4
Andre bygg med boenheter	10	8	9	13	105	145



HORTEN
KOMMUNE



Boligtyper



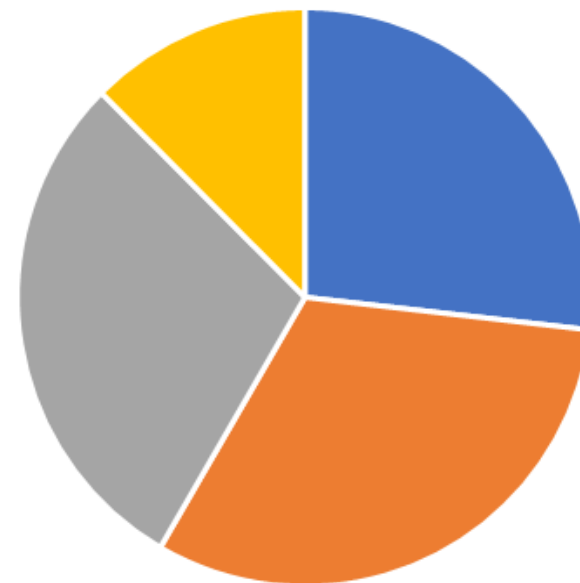
Folka: hvem bor her i dag?

Nykirke 2017



■ 0-24 år ■ 25-49 år ■ 50-69 år ■ 70+

Nykirke 2026

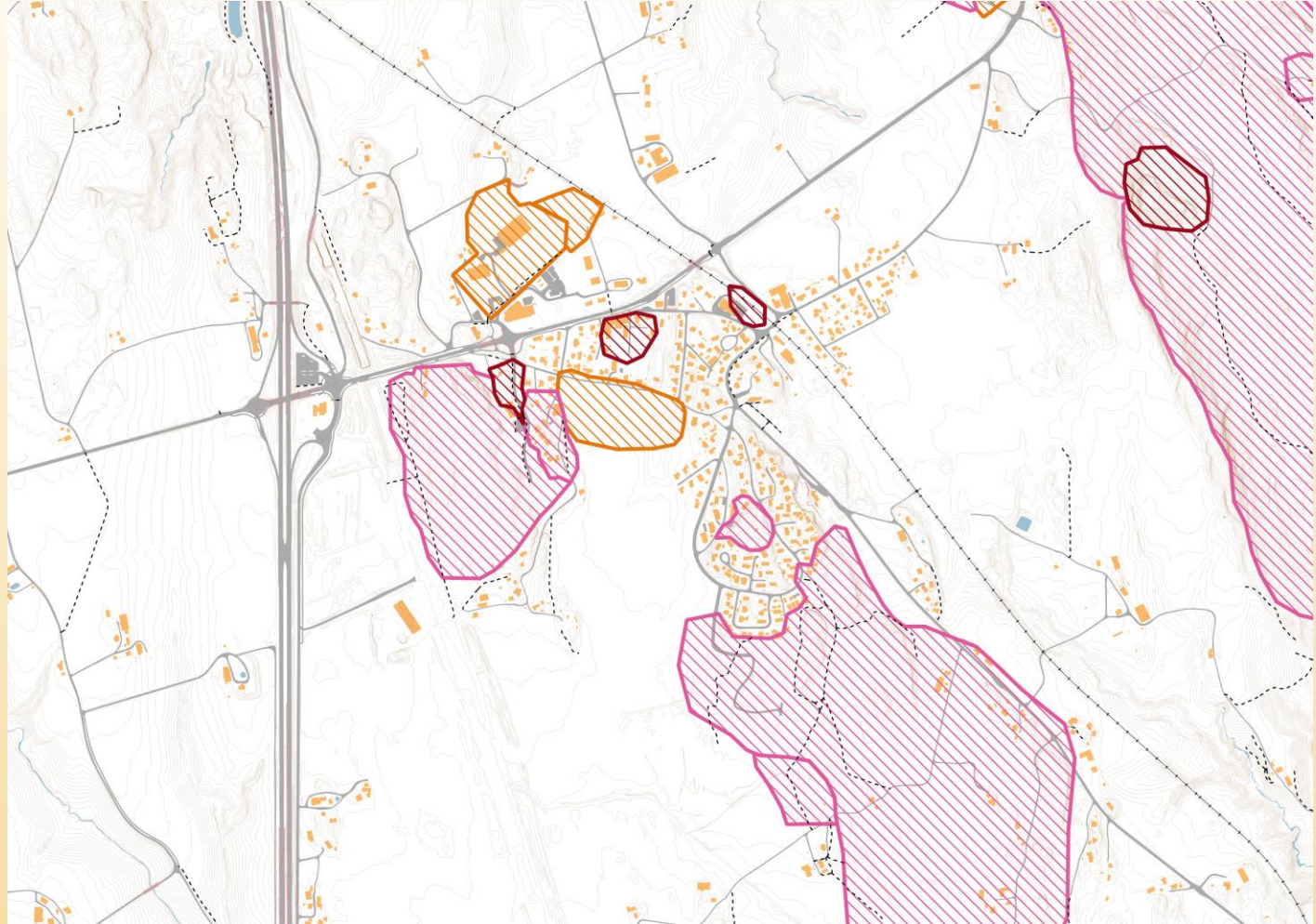


■ 0-24 år ■ 25-49 år ■ 50-69 år ■ 70+



Arealene: Kartlegging av friluftslivsområder

- Ny veileder
- Kartverktøy
- Medvirkning
- Videre prosess



Arealene: Nasjonalt grunnkart arealanalyse

Grønn: skog
Rødt: bebyggd/samferdsel
Gult: jordbruk/beite

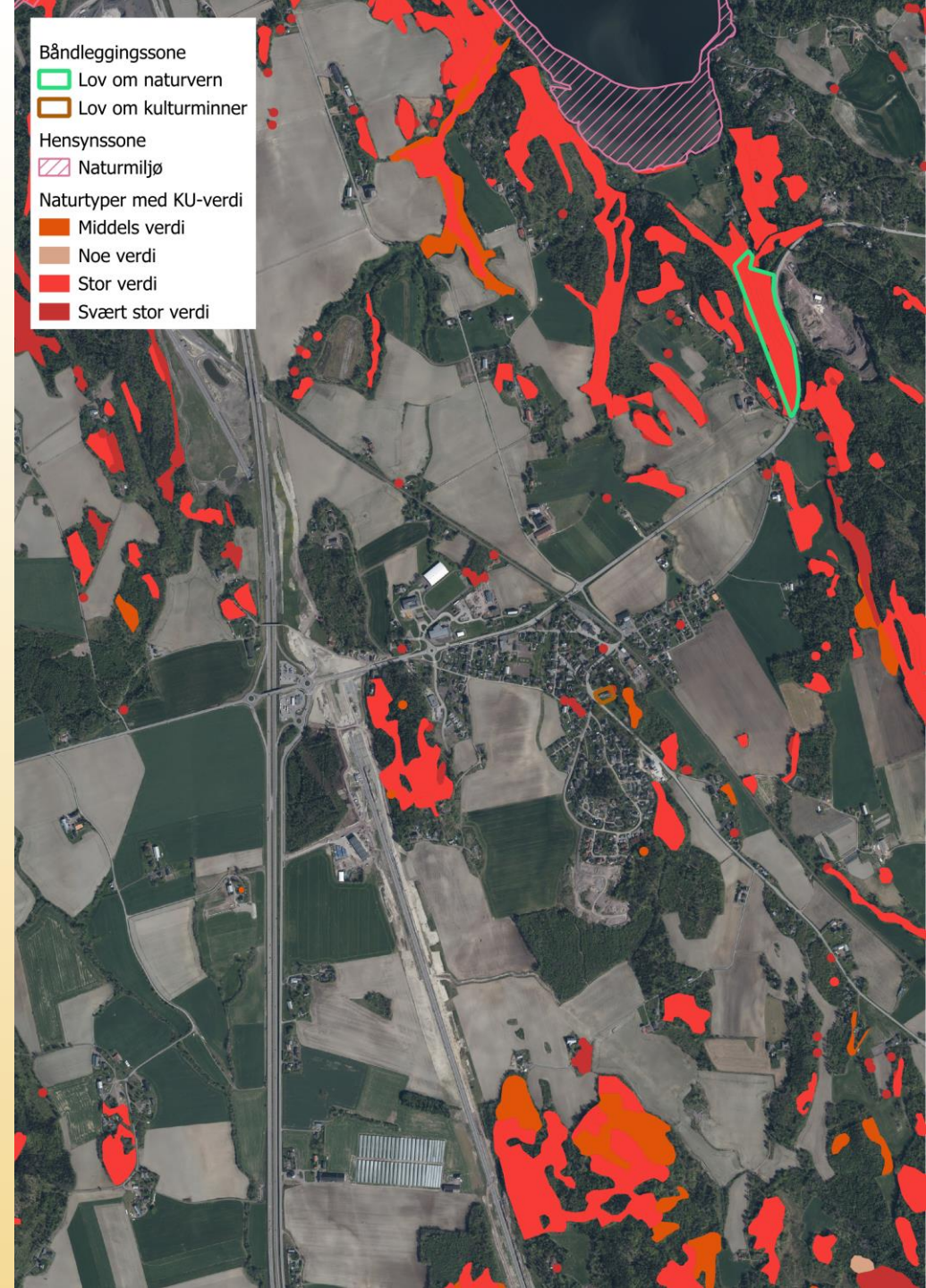


HORTEN
KOMMUNE

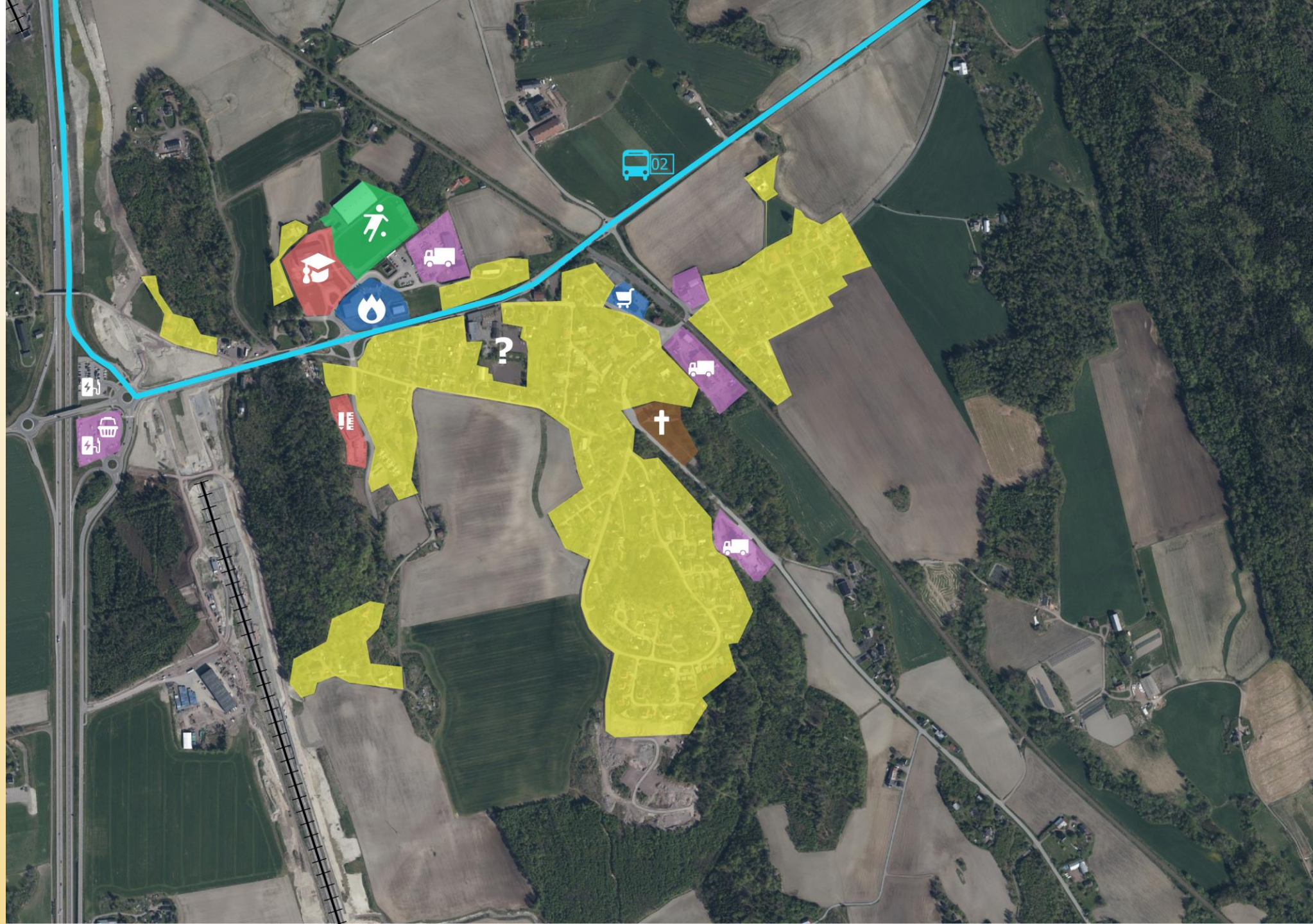


Arealene: Vern og hensyn

- Hensynssoner
- Båndleggingssoner
- Naturtyper



Stedet:
Hva
finnes her
i dag?



04.03.2026 Kommunestyret

KOM - 26/03 Vedtak:

1. Arealinnspill nr. 8, 9, 10, 11, 12, 13, 15, 18, 26, 30, 34, 35, 36, 39, 40B, 43, 44, 45, 46, 47, 49, 50, 53, 57, 59, 60, 61, 62 og 66 (i vedlagt tabellskjema) vurderes å ikke være i tråd med kommunens arealstrategi og tas ut før planarbeidet fortsetter.

2. Arealinnspill nr. 20, 21, 27, 28, 29, 31 og 55 (i vedlagt tabellskjema) tas ut før planarbeidet fortsetter. Innspillene vurderes å være i tråd med arealstrategien, men vurderes som høringsinnspill i det videre planarbeidet.

Gjenstående arealinnspill og planreserve vurderes nærmere i planarbeidet.

Med følgende endringer - inn som innspill til arealplanen:

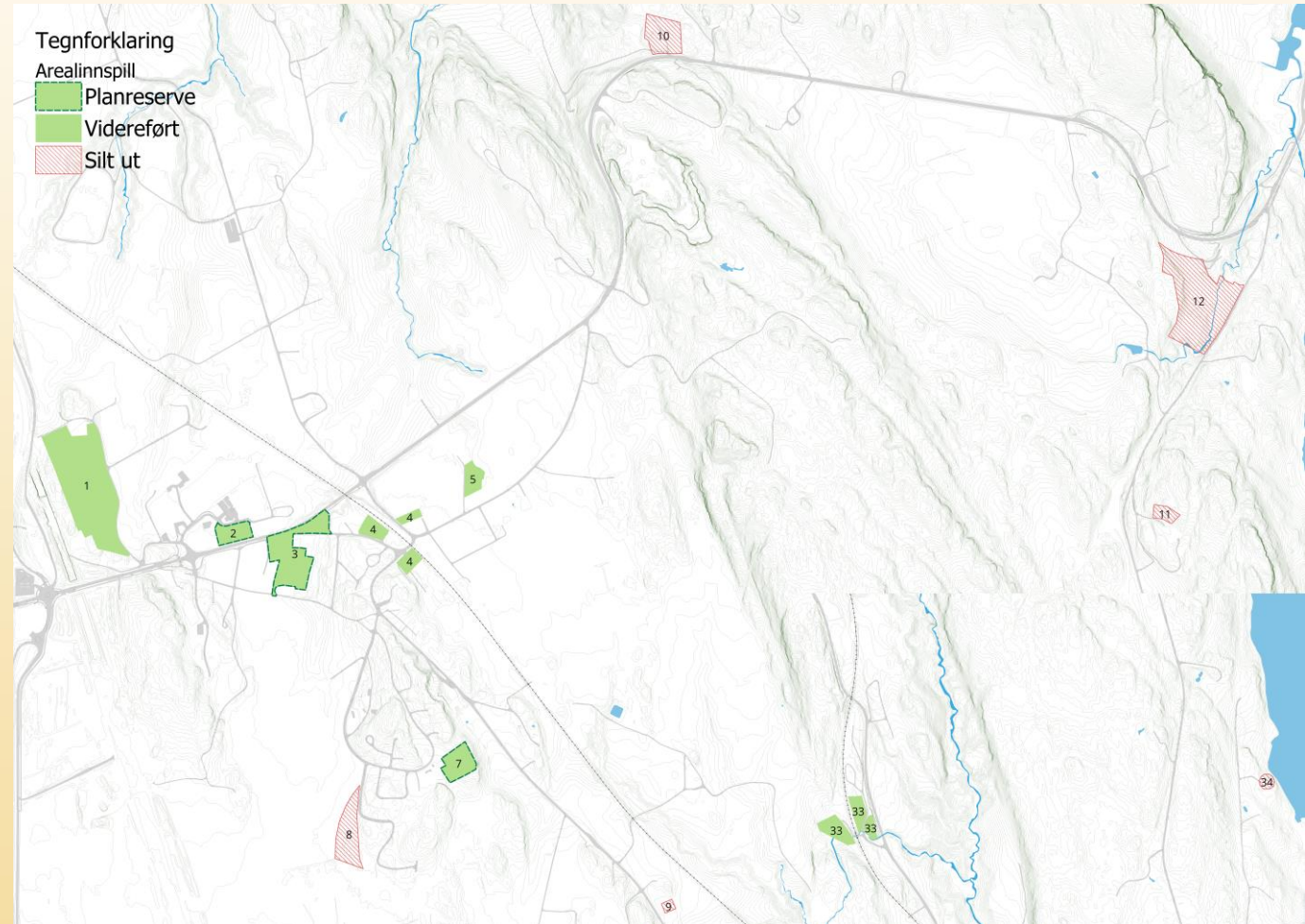
Næringsarealer på Kopstad - arealinnspill til kommuneplanens arealdel - 87/1 og 94/3 legges inn som tillegg i arealplan.

Innspill nr. 8, 9, 34, 36, 40B legges inn som tillegg i arealplan.



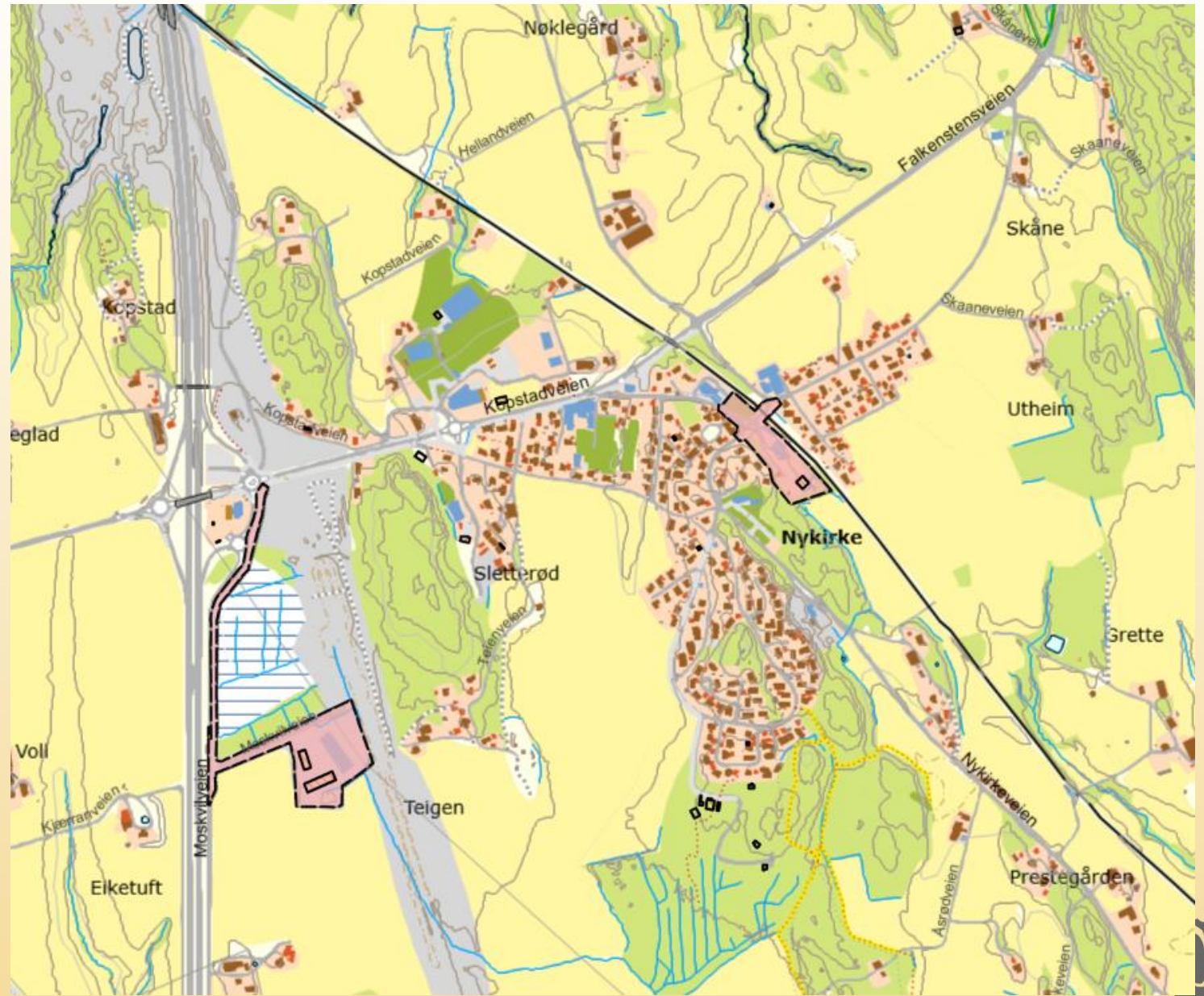
Arealinnspill

- 13 arealinnspill, 12 om ny utvikling – ett om tilbakeføring til LNFR.
 - I tillegg kom det et forsinket innspill
- Seks ble foreslått silt ut og vurderes å være i strid med vedtatt arealstrategi, to av disse ble tatt med videre av kommunestyret
 - I tillegg ble det forsinkede innspillet tatt med i videre vurdering
- Syv videreføres og skal gjennom nærmere vurderinger, tre av disse er planreserve
- Vurdering av planreserver
- Veien videre



Hva er på gang og hva skjer fremover?

- Reguleringsplaner
- Klokkeåsen
- Sletterødåsen
- Kopstad toplans-kryss
- Gang- og sykkelveg til Skoppum



Hva ønsker dere som bor her?

- Hva er ditt forhold til Nykirke og hva er du stolt av?
- Hva er de gode sidene ved Nykirke og hvordan ønsker dere at dette skal bygges videre på?
- Hvilke utfordringer og barrierer finnes her?
- Hva skal til for at Nykirke blir et bedre sted i fremtiden?
- Finnes det gode eksempler på sammenlignbare steder?



HORTEN
KOMMUNE

Nærmiljøkvaliteter



Figur 1. Nærmiljøkvaliteter som har betydning for helse og livskvalitet

Spørsmål

- Hva vil utbyggingen av Kopstad godsterminal bety av muligheter for Nykirke?
 - Flere innbyggere?
 - Behov for nye boliger?
 - Behov for nye tjenester, servering, handel?
 - Mulighet for nye arbeidsplasser?
- Hvordan bygge stolthet for lokalsamfunnet og samtidig ha et felleskap med hele Horten kommune?
- Hvordan få til bedre kommunikasjonsløsninger mellom Nyrike og Horten sentrum og Horten stasjon?
- Hva trengs av boliger og arbeidsplasser? Hvilke områder har vi for videre utvikling eller transformasjon?



Nå er det deres tur!

- Åpne nettleser på telefon
- Gå til:
WWW.MENTI.COM
- Tast inn kode:
1946 5117



Ting vi liker med Nykirke



Ting vi *ikke* liker med Nykirke



Ting vi savner på Nykirke

større nærbutikk rydde opp næringsarealer
hyppigere bussavganger gang og sykkelsti til sko
sykkelstier leiligheter frisør bedre trafiksikkerhet gå penere fasade i sentrum
trygg skolevei flere barnefamilier boliger bedre trafiksikkerhet gang og sykkelvei
oftere dans flere boliger pent sentrum fri fra russestøy
flere leiligheter flere innbyggere tilflytting
matbutikk med nok varer bedre nærbutikk spisested nærsenter
samlet sentrum for alle boliger for eldre ett sted for ungdommen flere utleieboliger bedre butikk
bedre eldreboliger kommunalt engasjement smånæring trafiksikkerhet i sentru
støtte av horten



*Har du andre
tanker og ideer du
brant inne med?*



HORTEN
KOMMUNE

