



Kommuneplanens arealdel

Medvirkning

by og sted

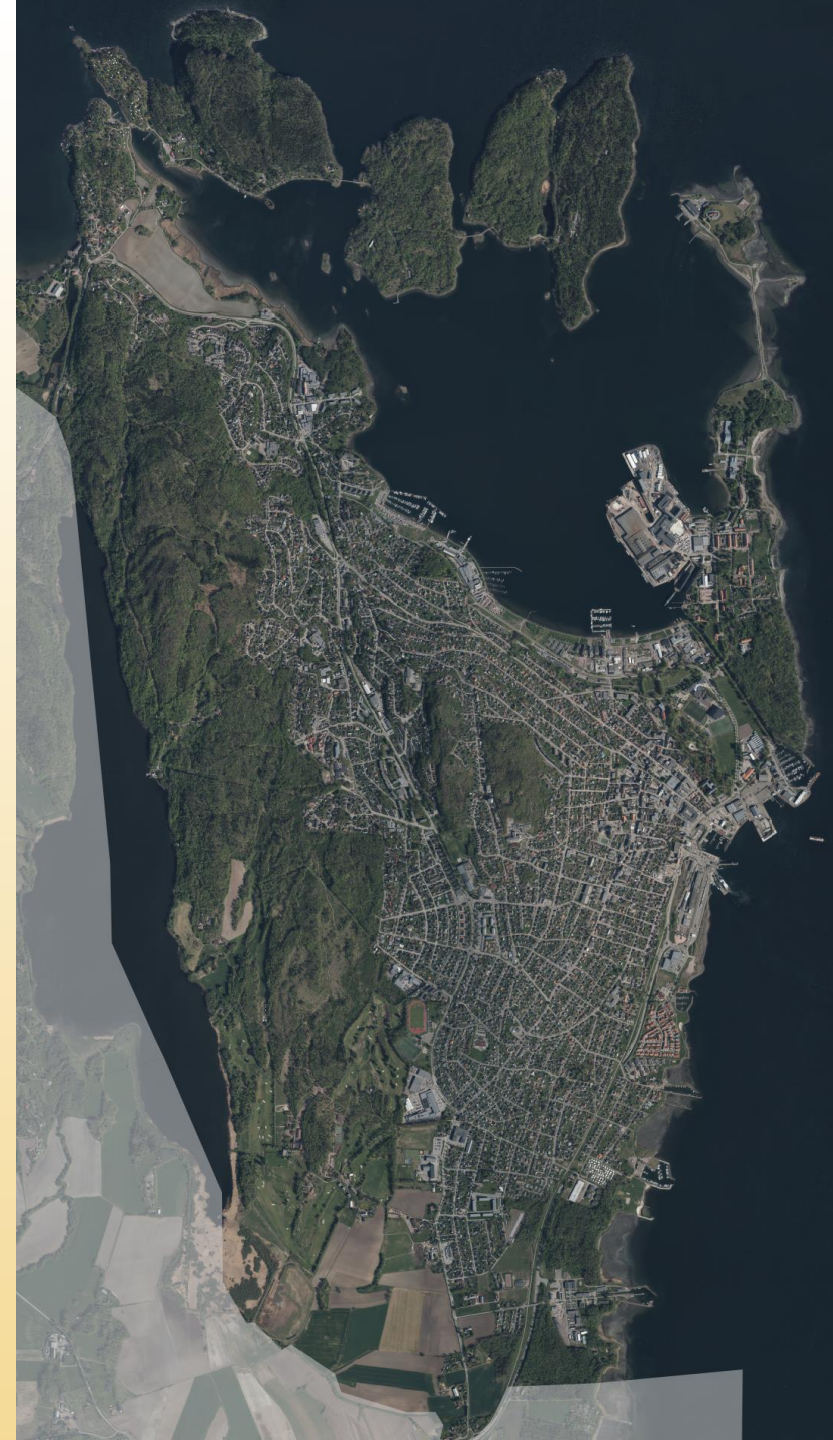


HORTEN
KOMMUNE



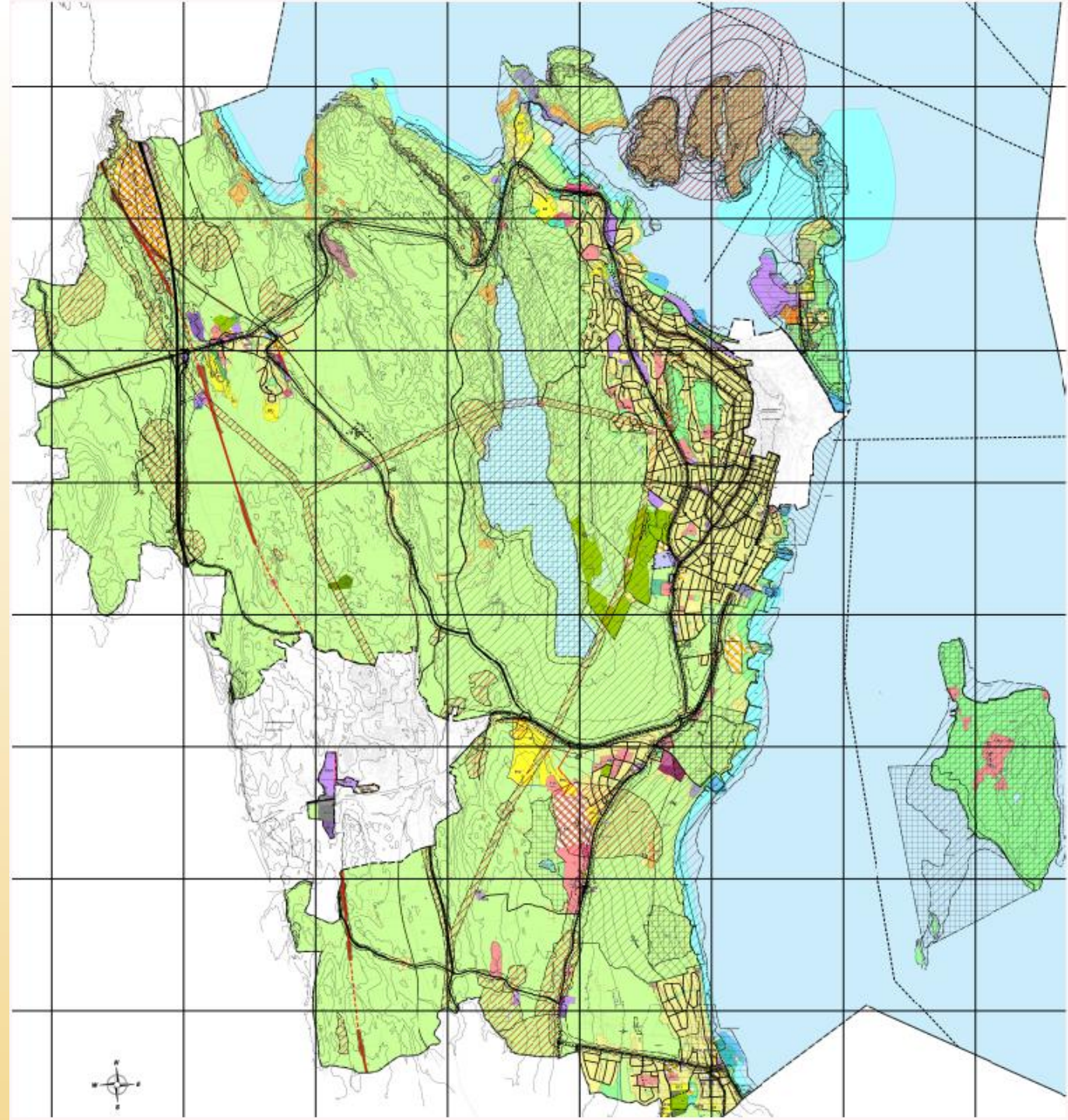
Agenda for kvelden

- Revidering av kommuneplanens arealdel
- Kunnskap om arealene
- Hva er på gang?
- *Hvordan vil dere at Horten skal utvikles videre fremover?*
- *Hvordan skal vi til å få et mer levende sentrum?*
- **Befaring:** Storgata- Apotekergata - havna



Hva er kommuneplanens arealdel?

- Arealdelen er en overordnet plan som bestemmer hvordan vi skal bruke og verne de forskjellige arealene våre i framtiden.
- Planen er grunnlag for kommende reguleringsplaner og fremtidig utvikling.
- Planen består av juridisk bindende plankart og planbestemmelser, og en planbeskrivelse som mer utfyllende beskriver planens formål og utviklingsstrategi.





Kommunal planstrategi

kommuneplanens samfunnsdel

kommuneplanens arealdel

kommunedelplan

Områderegulering

Detaljregulering

Byggesak

Gjennomføring av tiltak

Arealstrategien fra samfunnsdelen:

- Kommunens strategi er “spredt konsentrasjon”, hvor ny utvikling hovedsakelig skal skje i eller nær eksisterende byer og tettsteder.
- bidra til samordnet bolig-, areal- og transportplanlegging
- fremme næringsutvikling
- bidra til redusert klimagassutslipp og klimatilpasning
- skape sosialt bærekraftige samfunn
- redusere nedbygging av dyrka mark/dyrkbare arealer og natur

Kommuneplanens samfunnsdel 2022 - 2034

Endelig vedtak



HORTEN
KOMMUNE



Målene med dette planarbeidet

- Sikre at den samsvarer med kommunens overordnede arealstrategi og forbedre dens funksjon som et styringsverktøy.
- Planen skal fremme bærekraftig planlegging ved å balansere vern og utvikling på en helhetlig måte.
- Bruke arealregnskap som grunnlag i gjennom planprosessen.
- Gjennomgang av kommunens planreserver/ fremtidige utviklingsområder.
- Få bedre oversikt over kommunens fremtidige boligbehov i kommunens ulike byer og tettsteder, samt etablere markagrense omkring tettstedene Nykirke, Skoppum og Borre.
- Kommunedelplanene for Skoppum og Horten sentrum skal innarbeides til en overordnet arealdel.
- Planens føringer og utviklingsstrategi skal oppdateres og bli tydeligere.



HORTEN
KOMMUNE

Revisjon av Kommuneplanens arealdel
Fastsatt planprogram
Kommunestyre 25.02.2025 (sak 25/03)



HORTEN
KOMMUNE

2026
2038



2024

2025

2026

2027

Fastsatt
planprogram
(feb 2025)

Vedtak om
offentlig ettersyn av planforslag -
2.gangsbehandling /
vedtak

Kommunal
planstrategi

Varsel om
oppstart - høring

Orientering om
arealregnskap og
videre planprosess

- **Politiske saker:**
- Orientering om motatte arealinnspill
- Grovsiling av arealinnspill

Høring
/offentlig
ettersyn

Planforslag
legges frem for
vedtak

- Høring av planprogram
- Regionalt planforum
- Åpent møte om plan

Frist for arealinnspill
15.aug

- Medvirkning- og informasjonsmøter
- Møter kommunens byer og tettsteder
- Regionalt planforum

Informasjonsmøte
om innholdet i
planforslaget

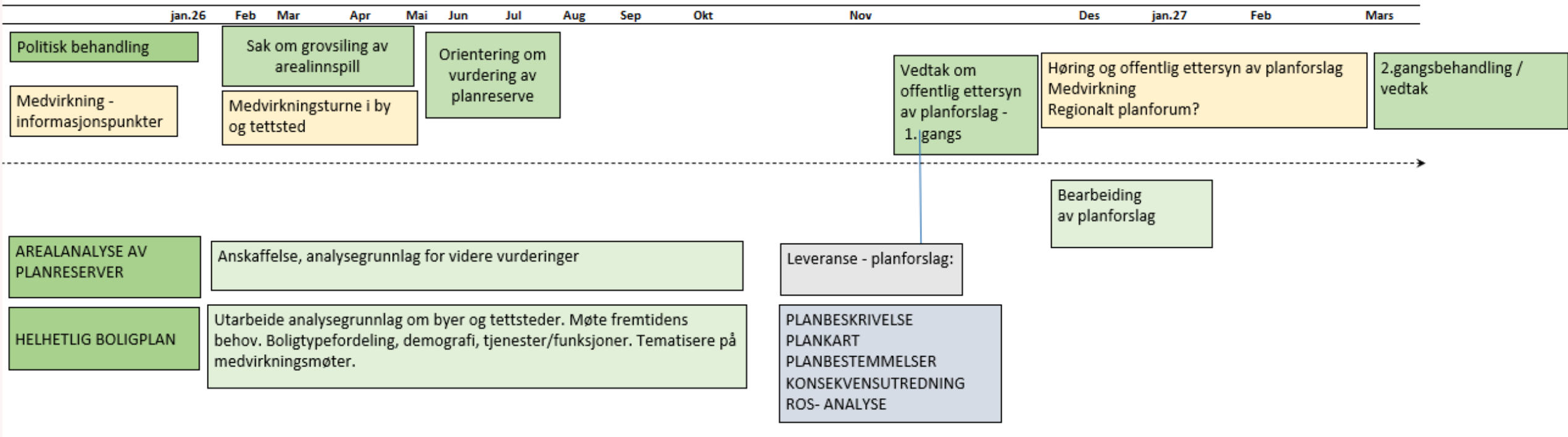
- Vurdering av arealinnspill (sak)
- Grovsiling (sak)
- Gjennomgang av planreserve
- Utredninger
- Konsekvensvurdering
- Sammenslåing av planer
- Utarbeide planforslag

Bearbeiding
av planforslag

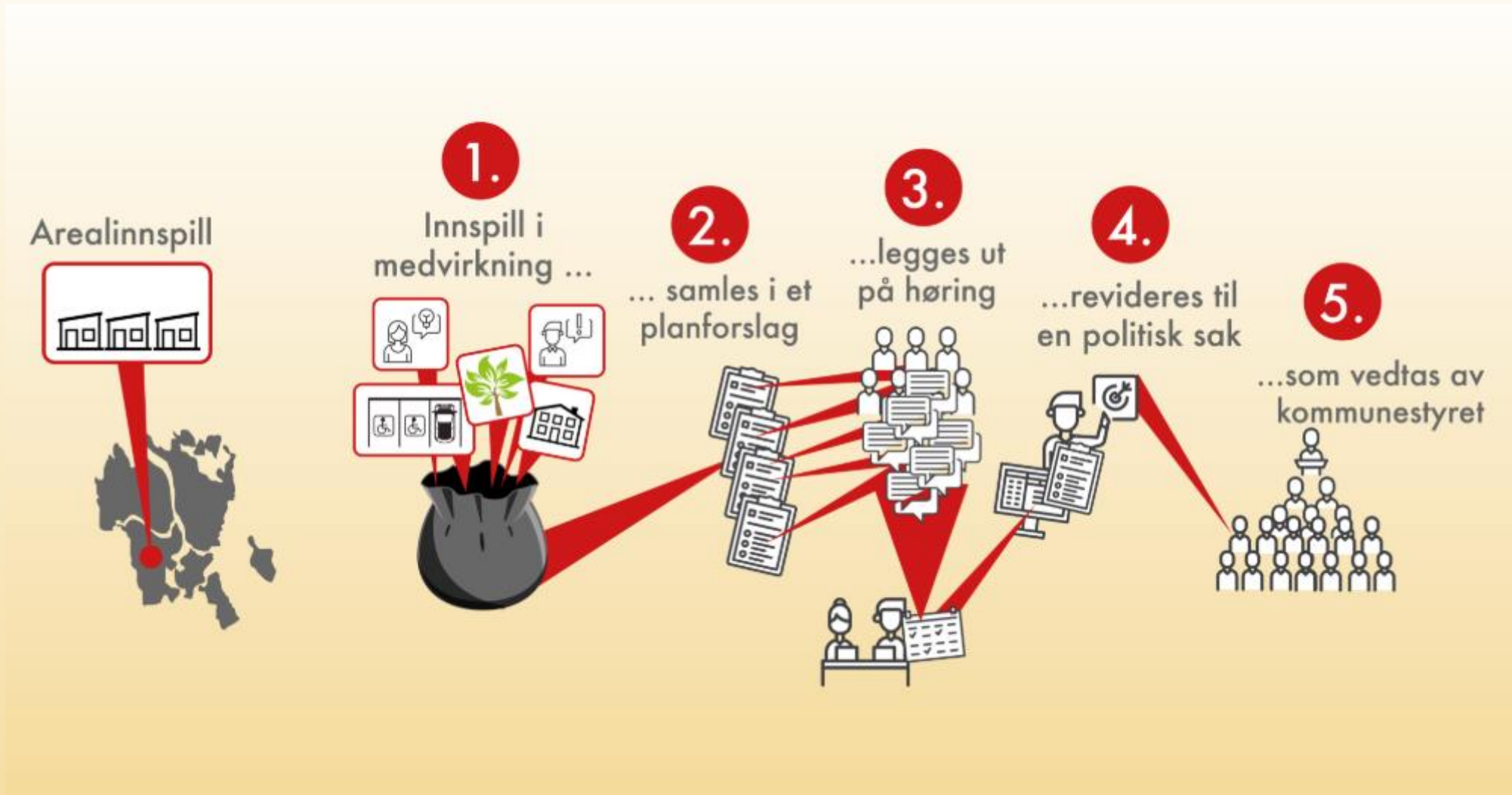


← Lenke til nettsiden

Videre prosess



Typer innspill til prosessen



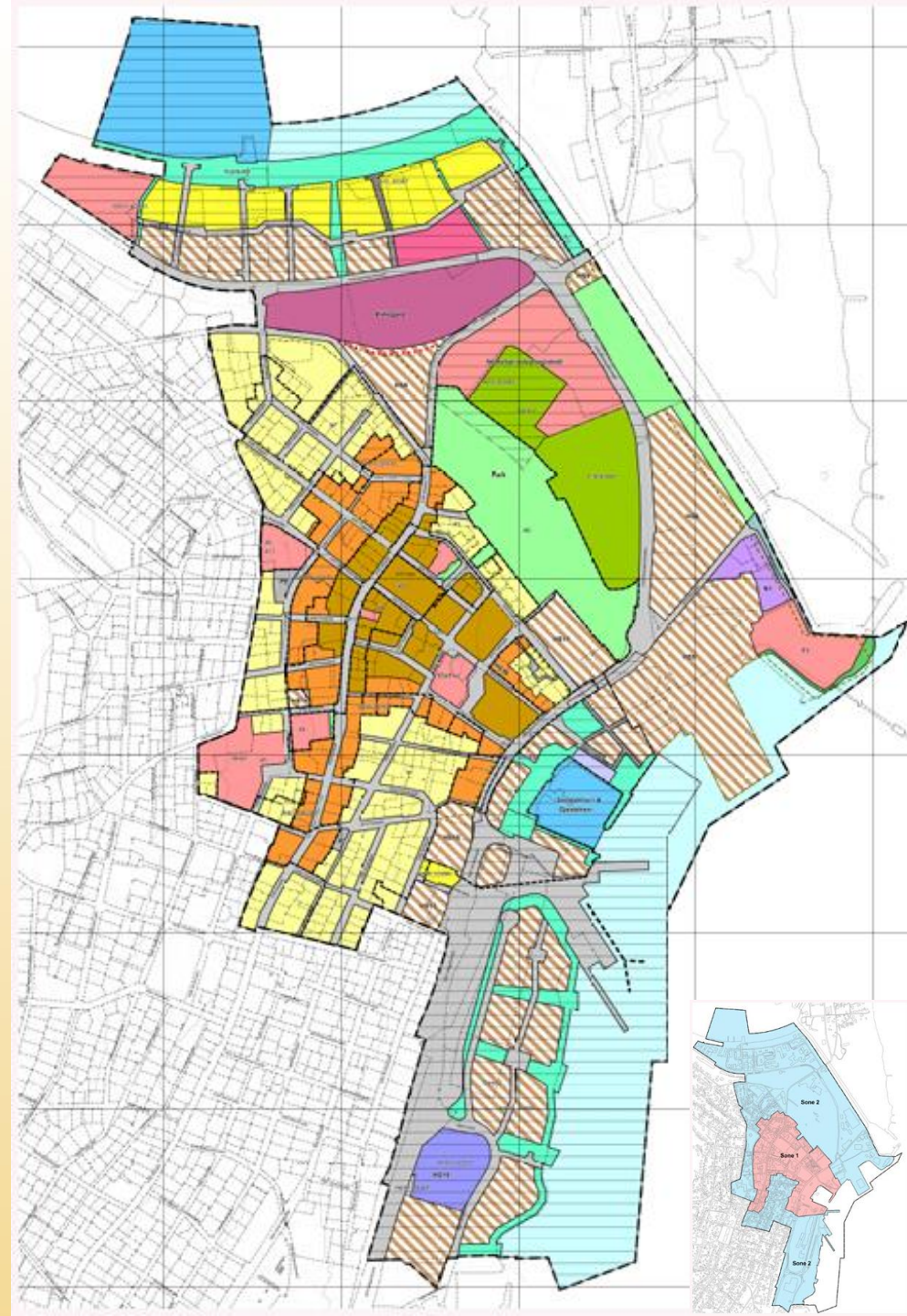


Kommunedelplan
HORTEN SENTRUM

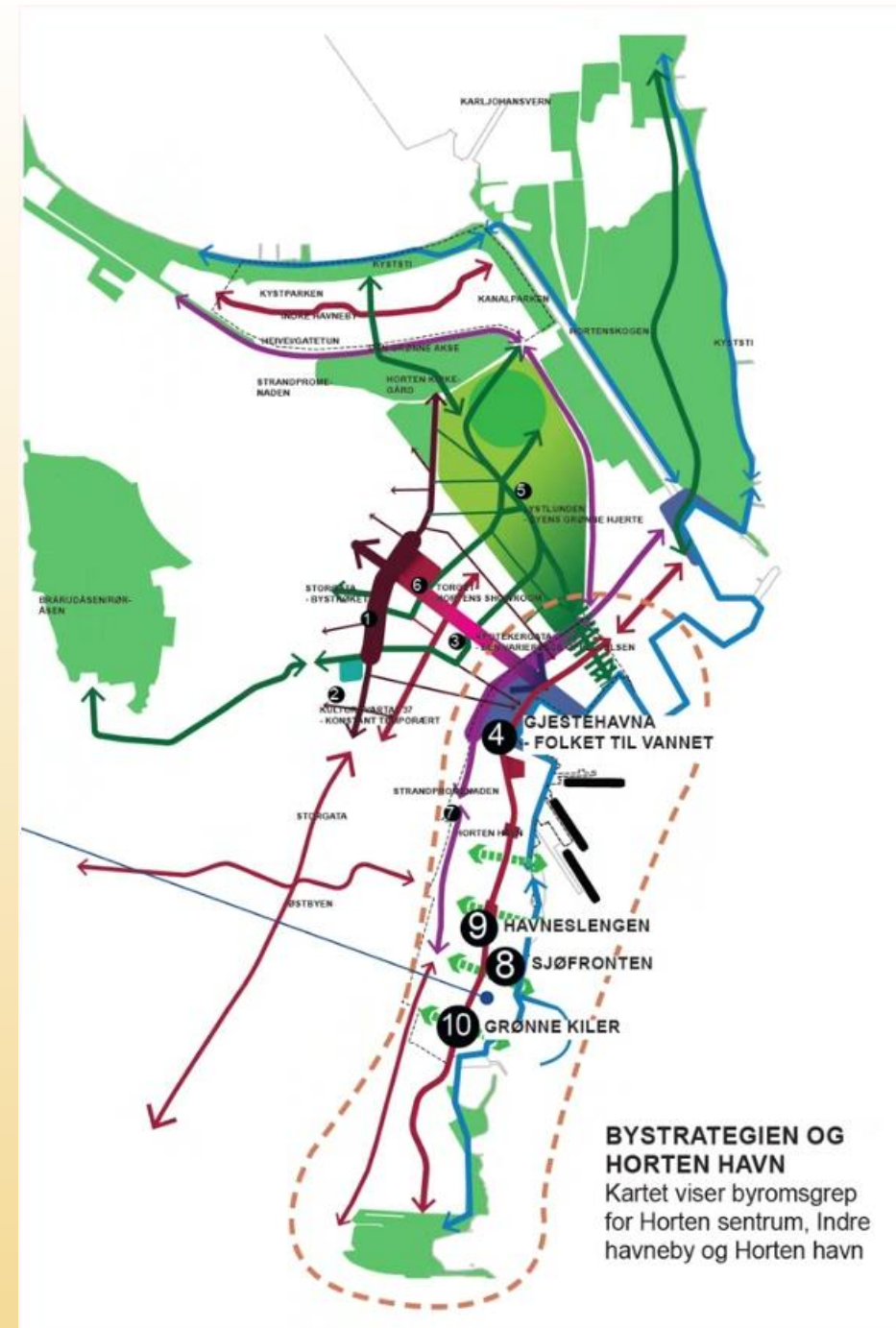
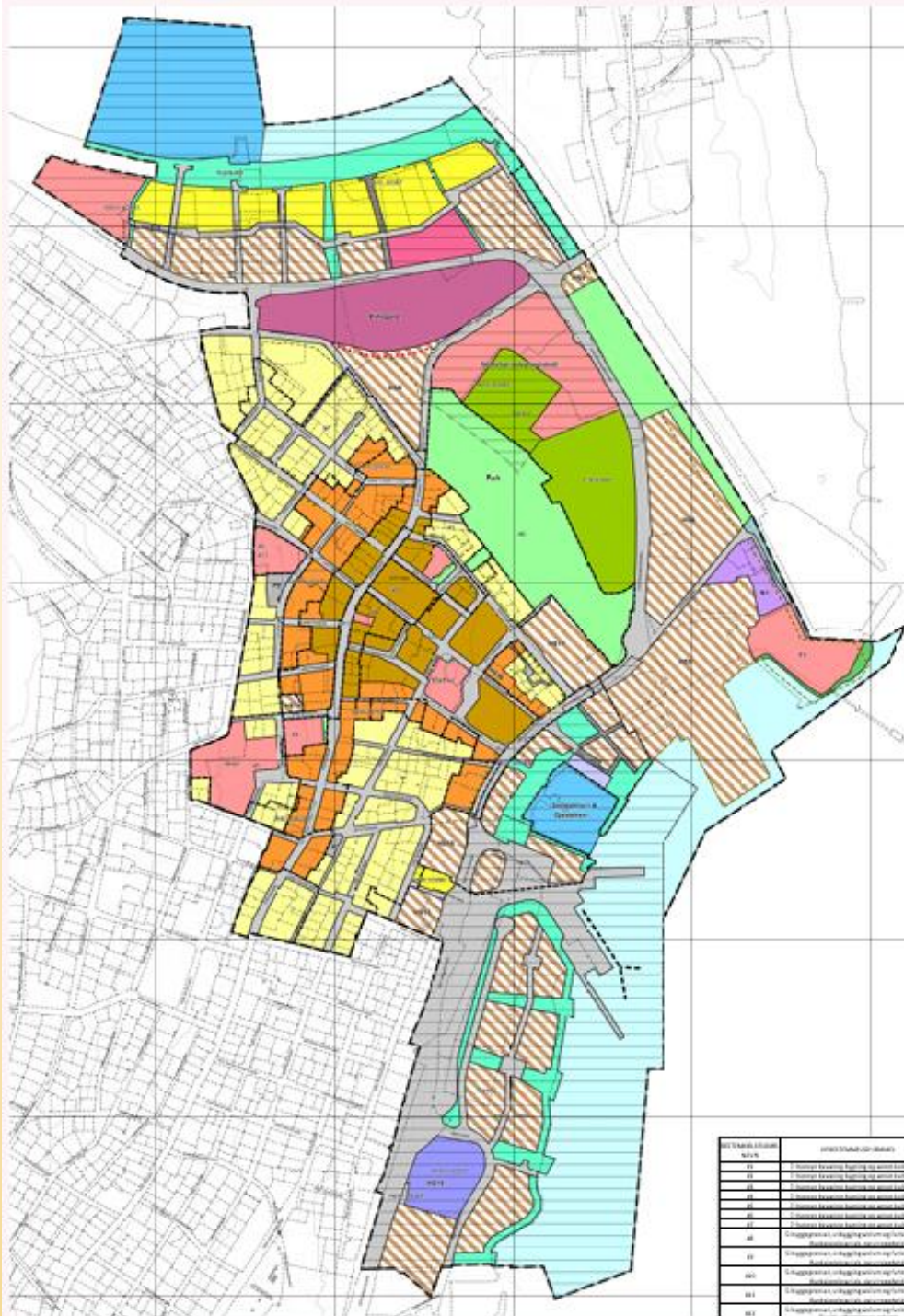
2022
Planbeskrivelse
2034

Kommunedelplan for Horten sentrum

- *Byen omkranser Lystlunden som byens grønne hjerte. Rundt sentrumskjernen ligger Karljohansvern og hagebyen. Byen strekker seg mot sjøen i to retninger, mot havneområdene i nord og øst, som vil utvikles gradvis i årene som kommer. Horten – Byen med det grønne hjertet! Horten skal være en innovativ, engasjerende og attraktiv kommune. Folkehelse og bærekraftige prinsipper skal være grunnleggende tankegang i alle planer.*
- Formålet med planen er å styrke og utvikle Horten sentrum som en attraktiv by å **bo i, besøke og drive næring i**.
- Horten skal ha et **LEVENDE SENTRUM**, som knytter seg **TIL SJØEN**. Sentrum skal utvikles med **EGENART** og **IDENTITET**.



HORTEN
KOMMUNE



HORTEN
KOMMUNE

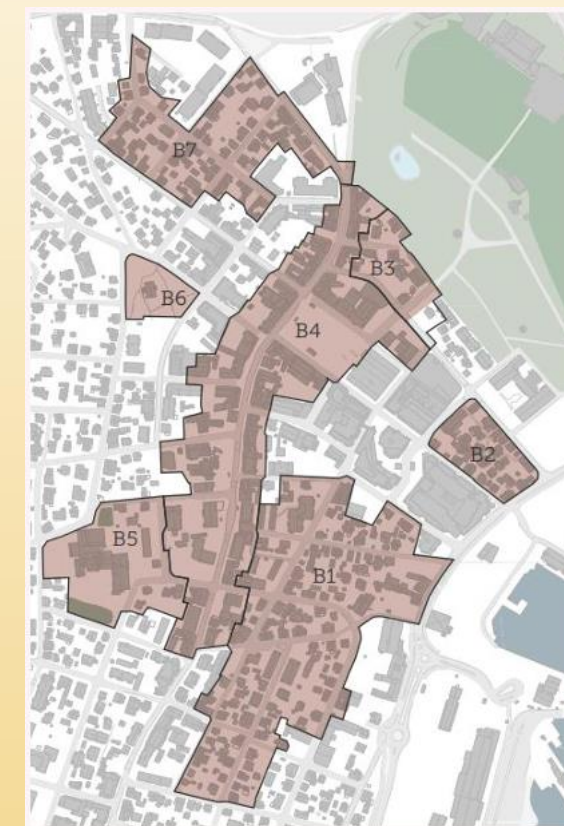
Langsiktig utviklingsstrategi for Horten sentrum

- Bærekraftig byutvikling etter de tre dimensjonene i FNs bærekraftsmål: klima og miljø, økonomi og sosiale forhold.
- Styrke byens rom og liv
- Å samle sentrum
- Et levende og grønt sentrum som knytter seg til sjøen
- Sentrum skal utvikles med egenart og identitet.
- Trinnvis utvikling av sjønære områder
- Satse på småbyskala og småbyurbanitet
- Samspill og kommunikasjon
- Knytte sentrum bedre til omverden
- Synliggjøre mer av Horten i Horten sentrum
- Stimulere til flere boliger i sentrum
- Styrke forutsetninger for miljøvennlige transportformer



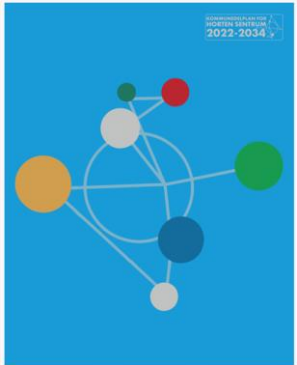
Kunnskapsgrunnlag

- Gehls bystrategi for Horten kommune
- Kartlegging av urbant biologisk mangfold
- Kulturminnefaglig vurdering av Horten sentrum
- Parkeringsstrategi



HORTEN
KOMMUNE





Handlingsplan
HORTEN SENTRUM

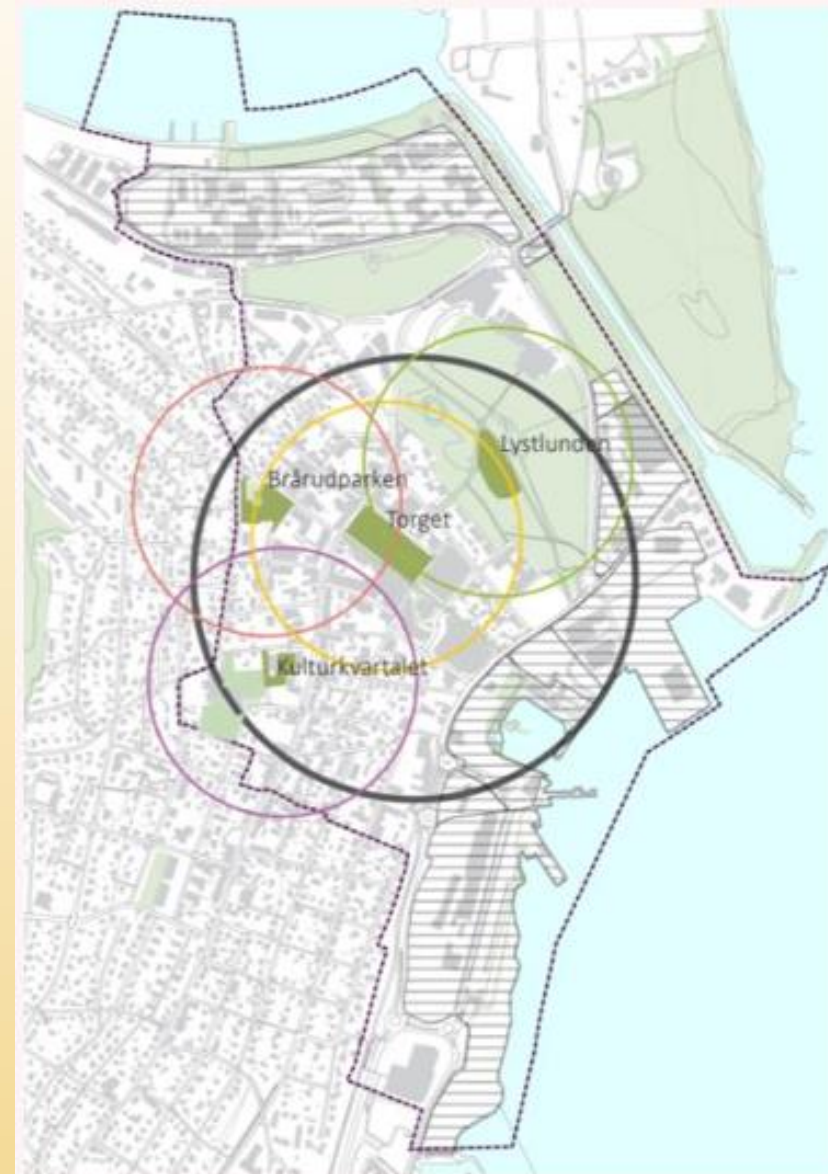


2022
2026

Handlingsplan for Horten sentrum

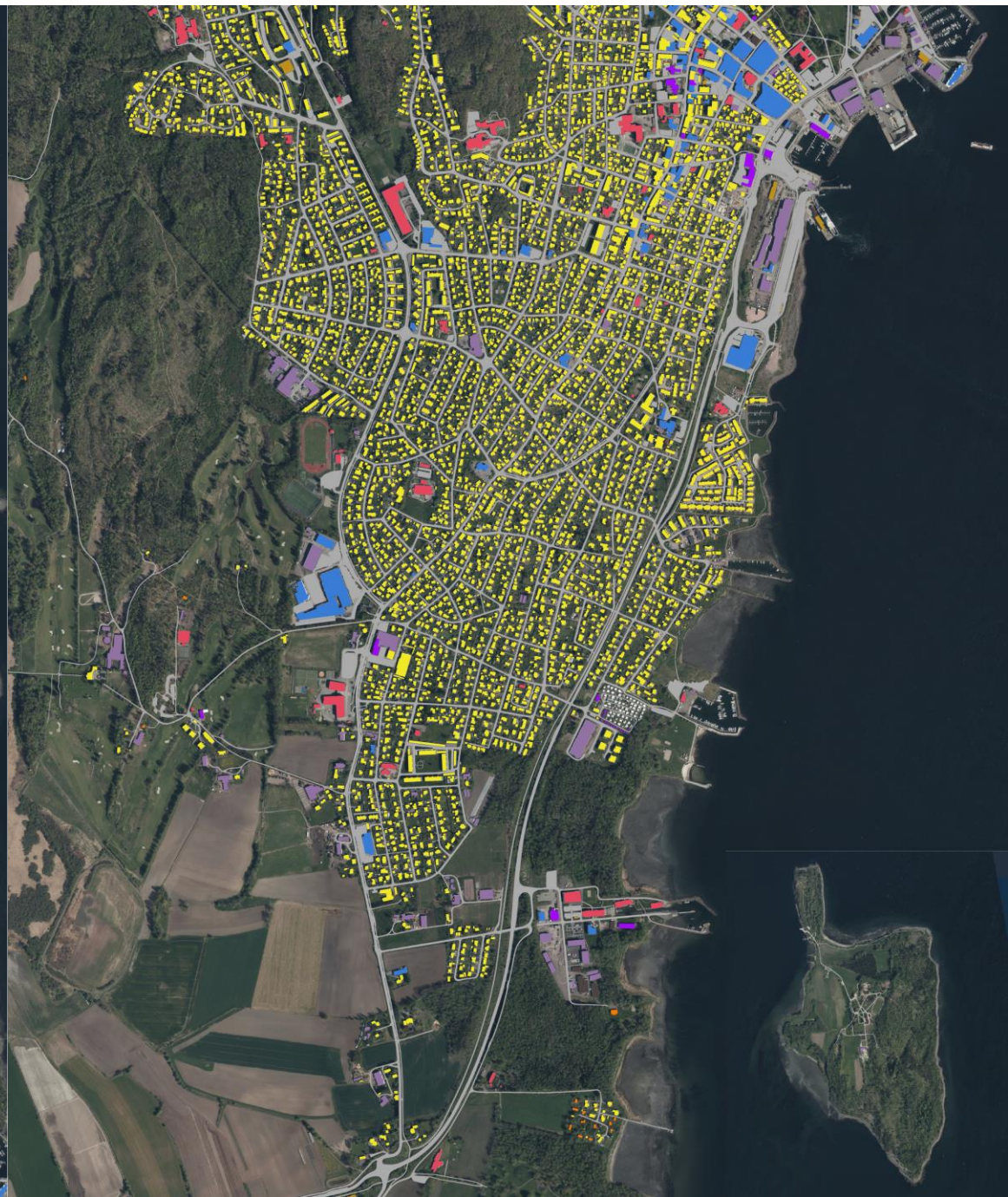
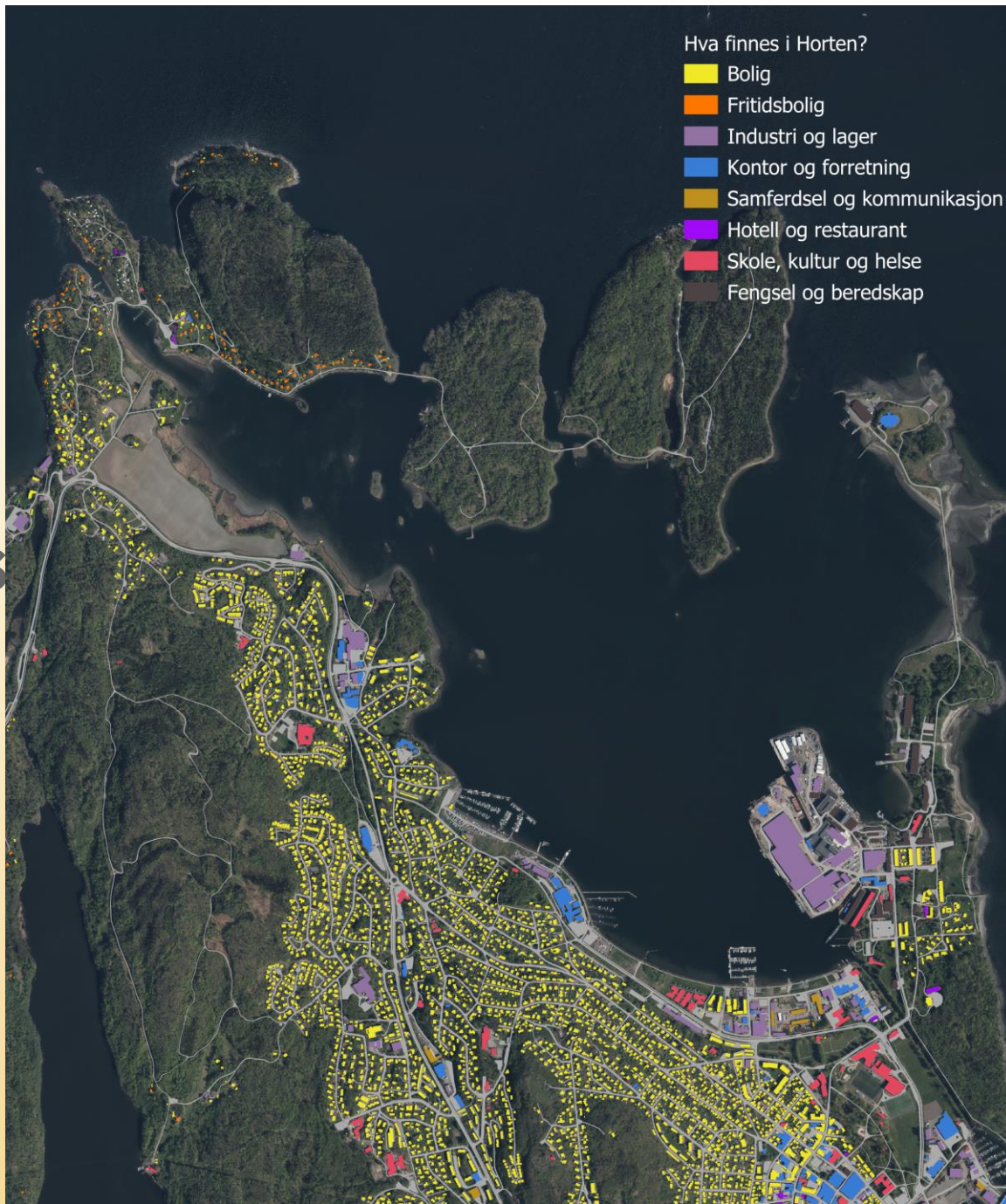
Hvordan skape et levende sentrum?

- Torget
- Lystlunden
- Brårudparken
- Kulturkvartalet
- Gjestehavna
- Estetiske tiltak (div utsmykking, veggmaleri mm)
- Grønnstruktur
- Belysning
- Midlertidige byrom
- Styrke forbindelser mellom viktige målpunkter (Storgata –Apotekergata-havna)



HORTEN
KOMMUNE

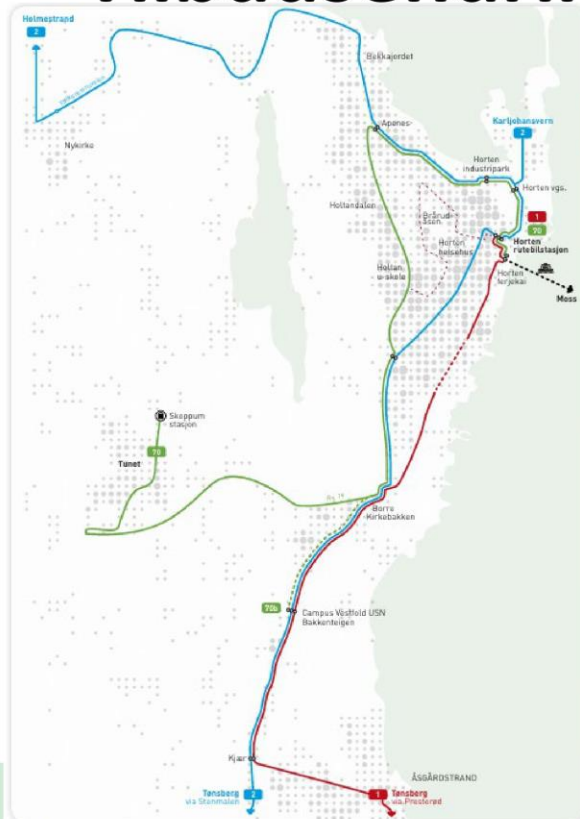
Hva finnes her i dag?



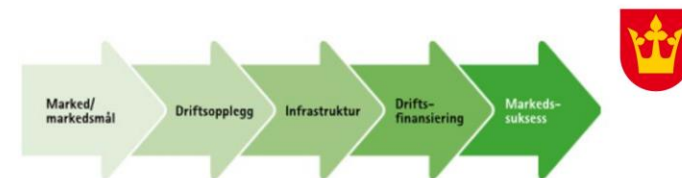
Bussruter

02 Nykirke/Holmestrand

Tilbudsendringer i Horten



vkt.no



Linje	Frekvens	Kommentar
01	Halvtime, noe kvarter i rush	Ekstra avganger satt inn mellom Tønsberg og Horten på morgen
02	Kvarter, noe ekstra innsats i rush	Et framtidig potensial for betjening Karl Johans Vern med ½-times frekvens – krever imidlertid tiltak på FV325 v/Kjær og etablering snuplass- og holdeplass KJV
70	Halvtime, noe kvarter i rush	Slår sammen dagens rute 70 og 71. Trase via Apenes-Holtandalen-Skoppum-Stasjonen. Kvarterfrekvens fra Holtan U-skole til sentrum i rush
74	Skolerute	Med litt omstokking av skoleruter og begrenset innsats forlenges denne til Revetal
Skole	Tilpasset skolenes start- og sluttider	

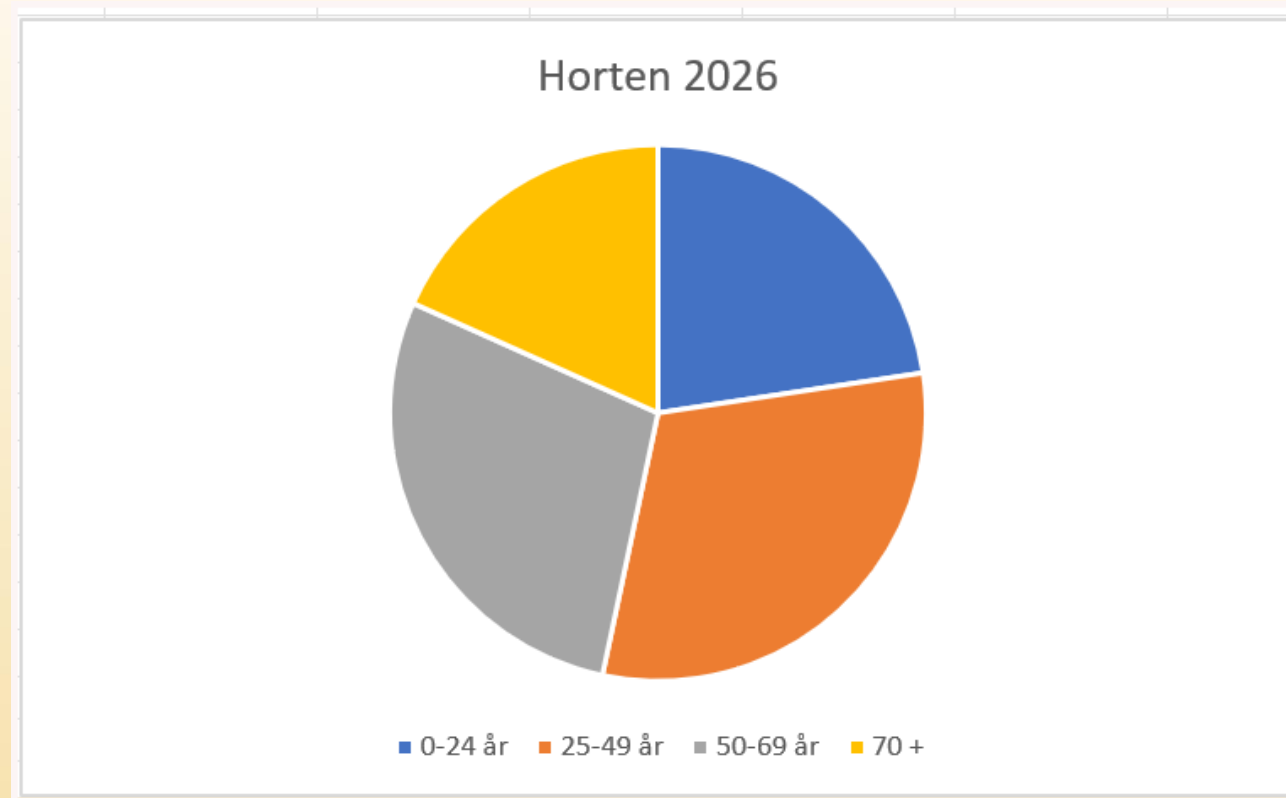
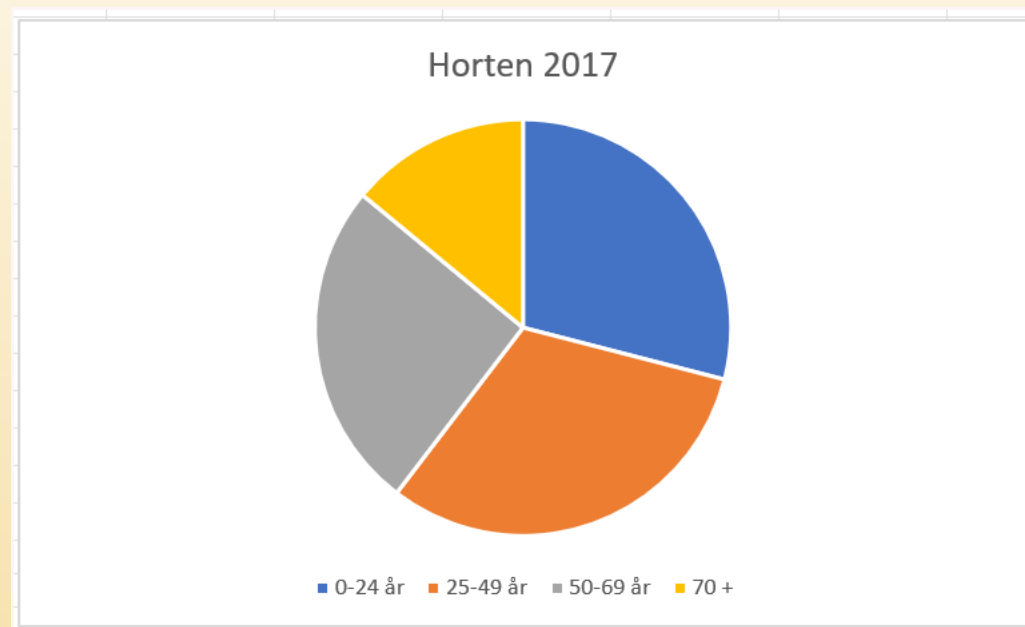


HORTEN
KOMMUNE

UZA Tønsberg



Folka: Hvem bor her i dag?



Boligtyper

Boligtyper	Nykirke	Skoppum	Borre	Åsgårdstrand	Horten	SUM
Enebolig	453	594	302	826	3592	5767
Tomannsbolig	36	24	38	79	917	1094
Småhus	11	80	52	104	464	711
Boligblokk	2	1	9	14	174	200
Studentboliger	0	0	27	4	2	33
Bo- og servicesenter	0	4	4	4	8	20
Annen bygning for bofellesskap	0	0	1	1	2	4
Andre bygg med boenheter	10	8	9	13	105	145



Horten nord

Tegnforklaring

-  Avgrensning av by- / tettstedsområde
-  Enebolig
-  Tomannsbolig
-  Småhus
-  Boligblokk
-  Studentboliger
-  Bo- og servicesenter
-  Annen bygning for bofellesskap

Målestokk 1:10.000 (A2)

Geodataavdelingen november 2025



HORTEN
KOMMUNE

Horten syd

Tegnforklaring

-  Avgrensning av by- / tettstedsområde
-  Enebolig
-  Tomannsbolig
-  Småhus
-  Boligblokk
-  Studentboliger
-  Bo- og servicesenter
-  Annen bygning for bofellesskap

Målestokk 1:10.000 (A2)

Geodataavdelingen november 2025



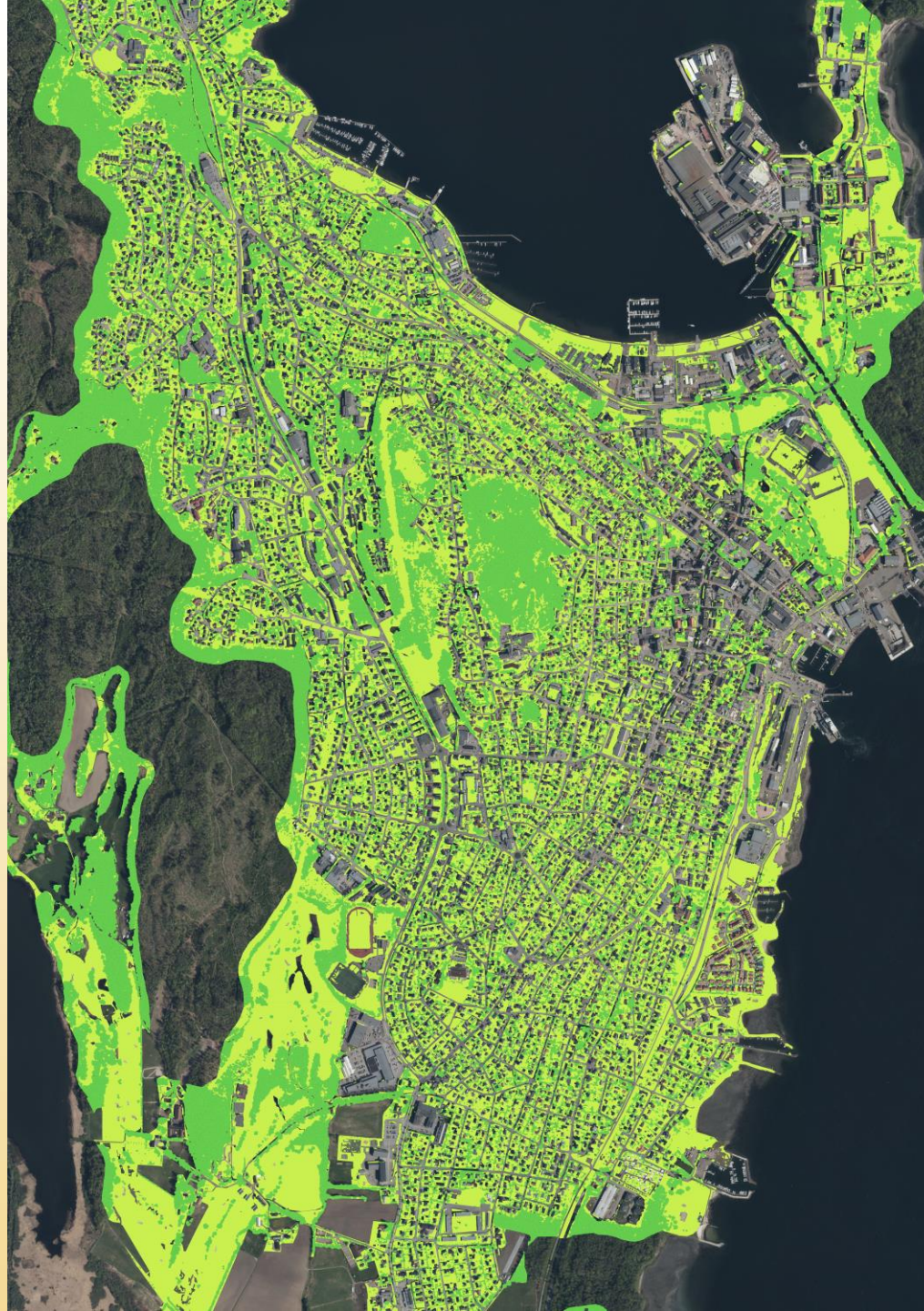
HORTEN
KOMMUNE



Grønne Horten

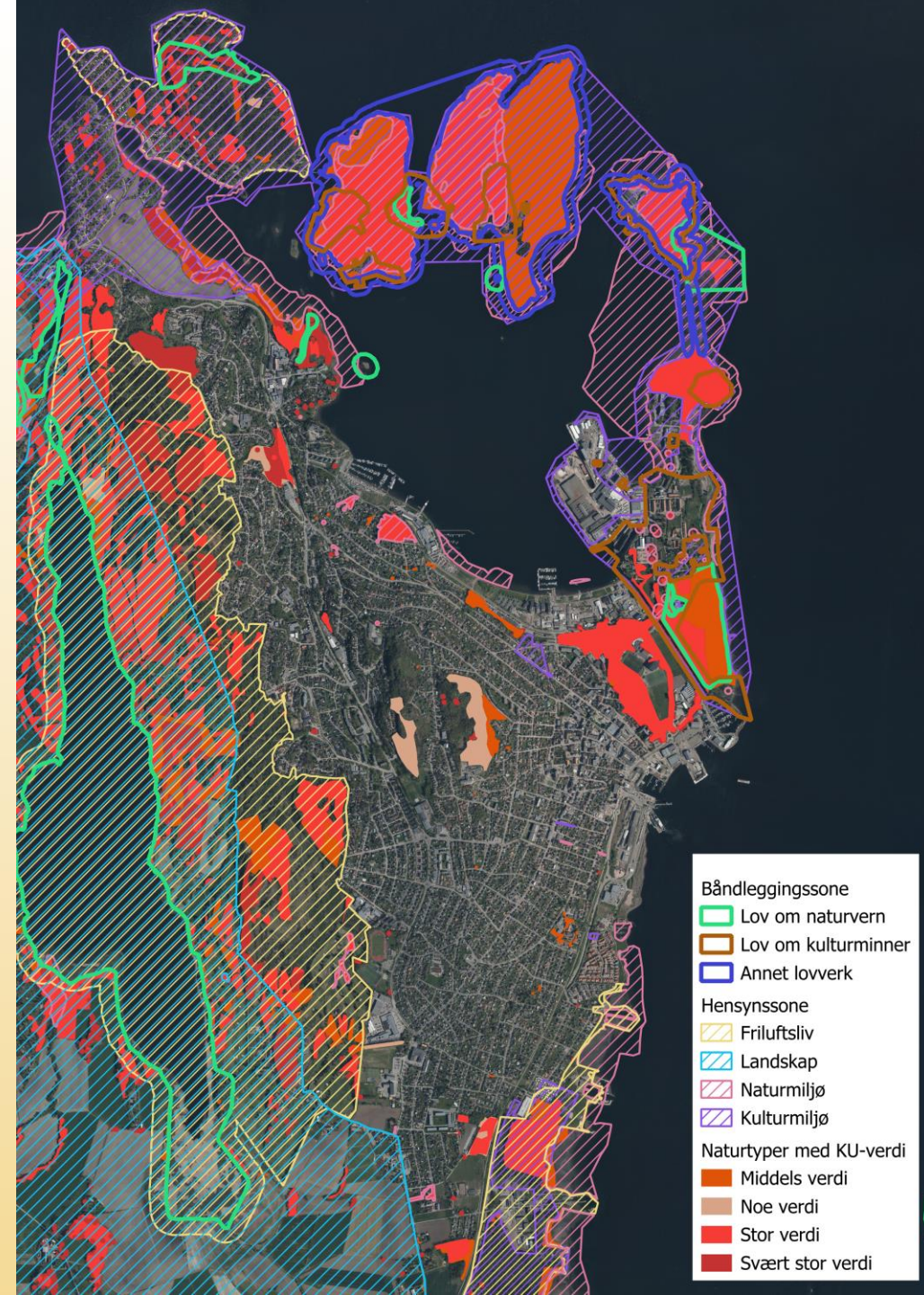


HORTEN
KOMMUNE



Arealene: Vern og hensyn

- Hensynssoner
- Båndleggingssoner
- Naturtyper



HORTEN
KOMMUNE



04.03.2026 Kommunestyret

KOM - 26/03 Vedtak:

1. Arealinnspill nr. 8, 9, 10, 11, 12, 13, 15, 18, 26, 30, 34, 35, 36, 39, 40B, 43, 44, 45, 46, 47, 49, 50, 53, 57, 59, 60, 61, 62 og 66 (i vedlagt tabellskjema) vurderes å ikke være i tråd med kommunens arealstrategi og tas ut før planarbeidet fortsetter.

2. Arealinnspill nr. 20, 21, 27, 28, 29, 31 og 55 (i vedlagt tabellskjema) tas ut før planarbeidet fortsetter. Innspillene vurderes å være i tråd med arealstrategien, men vurderes som høringsinnspill i det videre planarbeidet.

Gjenstående arealinnspill og planreserve vurderes nærmere i planarbeidet.

Med følgende endringer - inn som innspill til arealplanen:

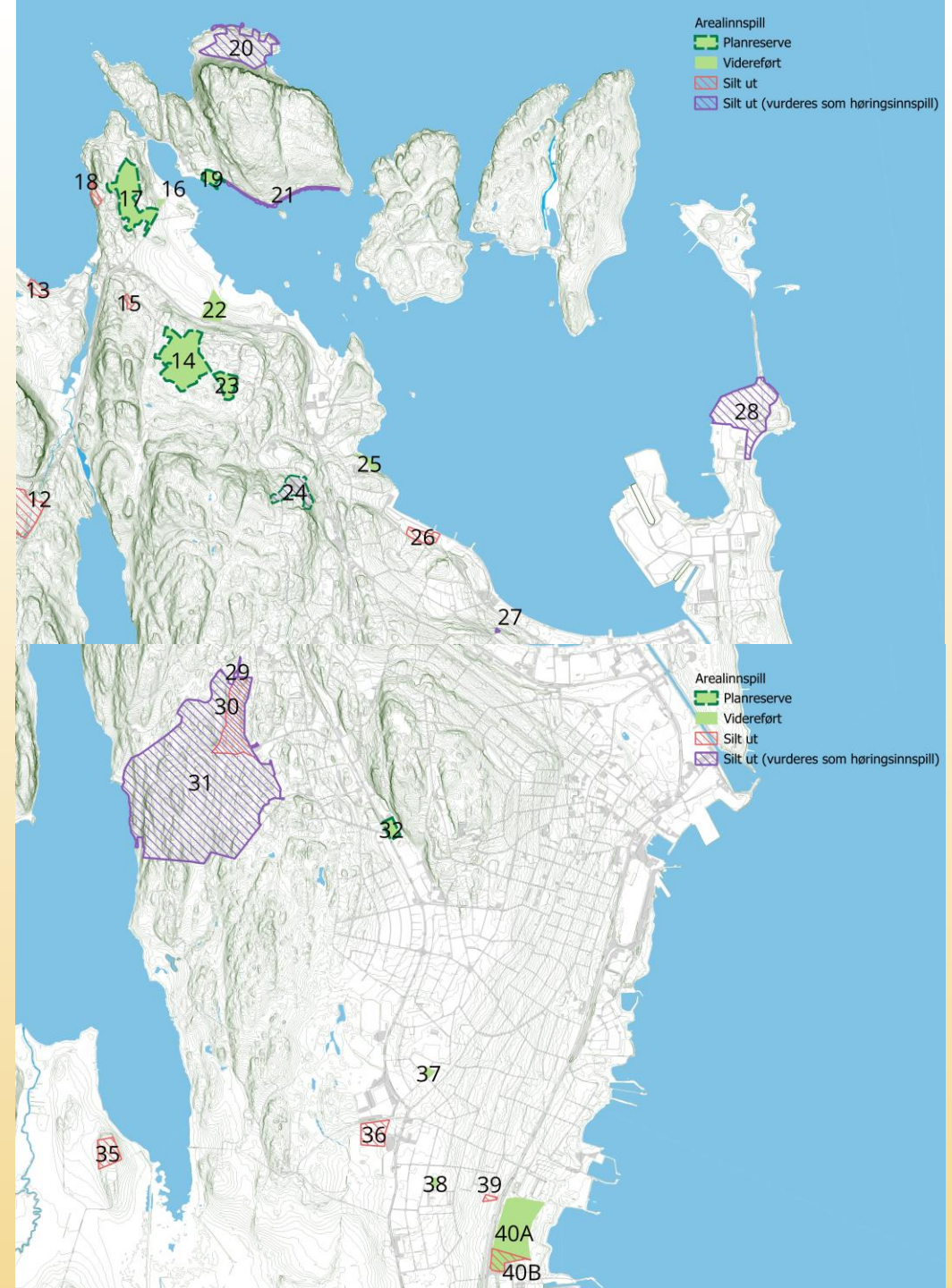
Næringsarealer på Kopstad - arealinnspill til kommuneplanens arealdel - 87/1 og 94/3 legges inn som tillegg i arealplan.

Innspill nr. 8, 9, 34, 36, 40B legges inn som tillegg i arealplan.



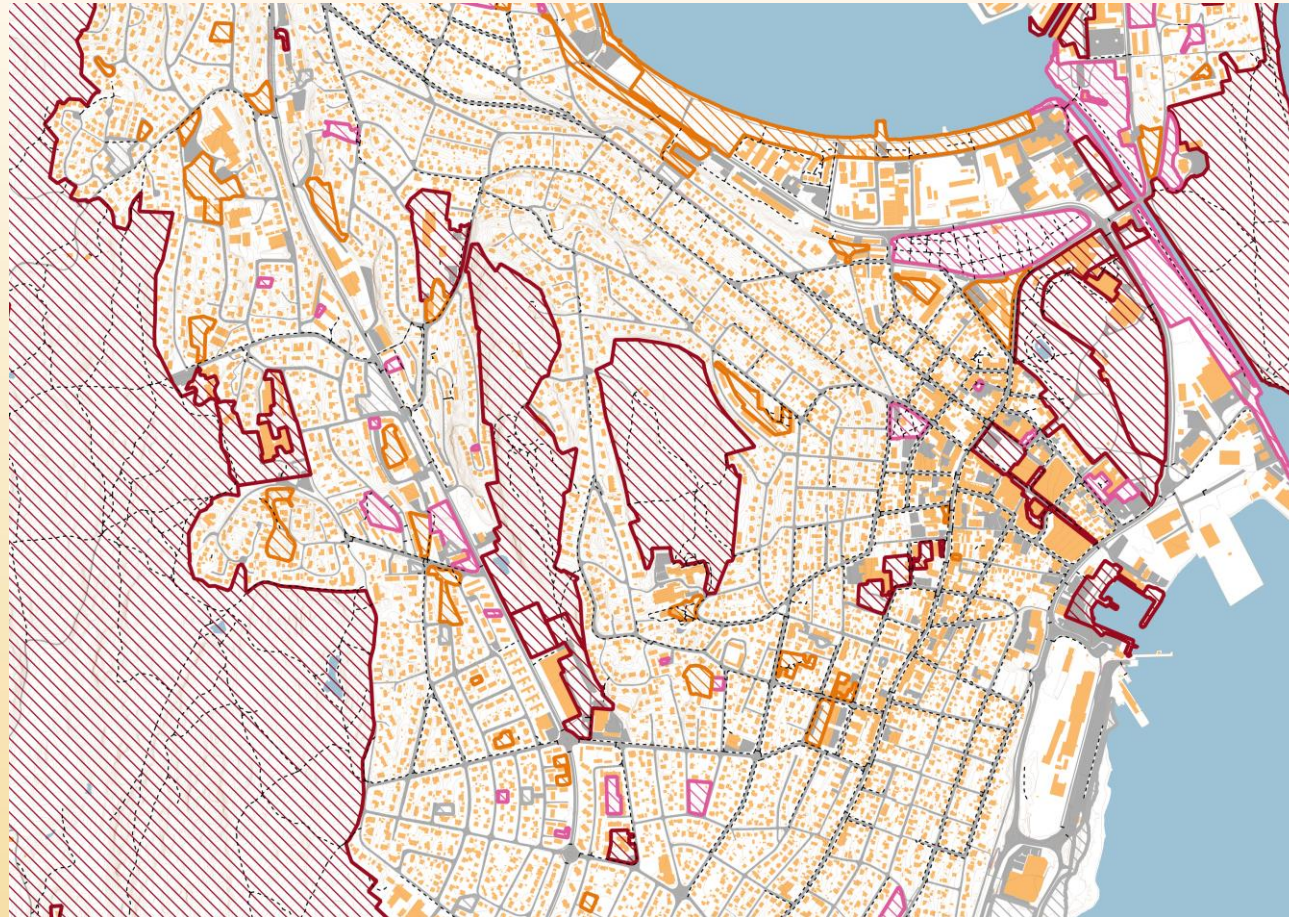
Arealinnspill

- 24 arealinnsspill
- 8 ble foreslått silt ut og vurderes å være i strid med vedtatt arealstrategi. 5 ble også silt ut og skal vurderes videre som høringsinnsspill.
- To som var foreslått silt ut ble videreført i kommunestyret
- 11 videreføres og skal gjennom nærmere vurderinger, fem av de er planreserve
- Vurdering av planreserver
- Veien videre



Arealene: Kartlegging av friluftslivsområder

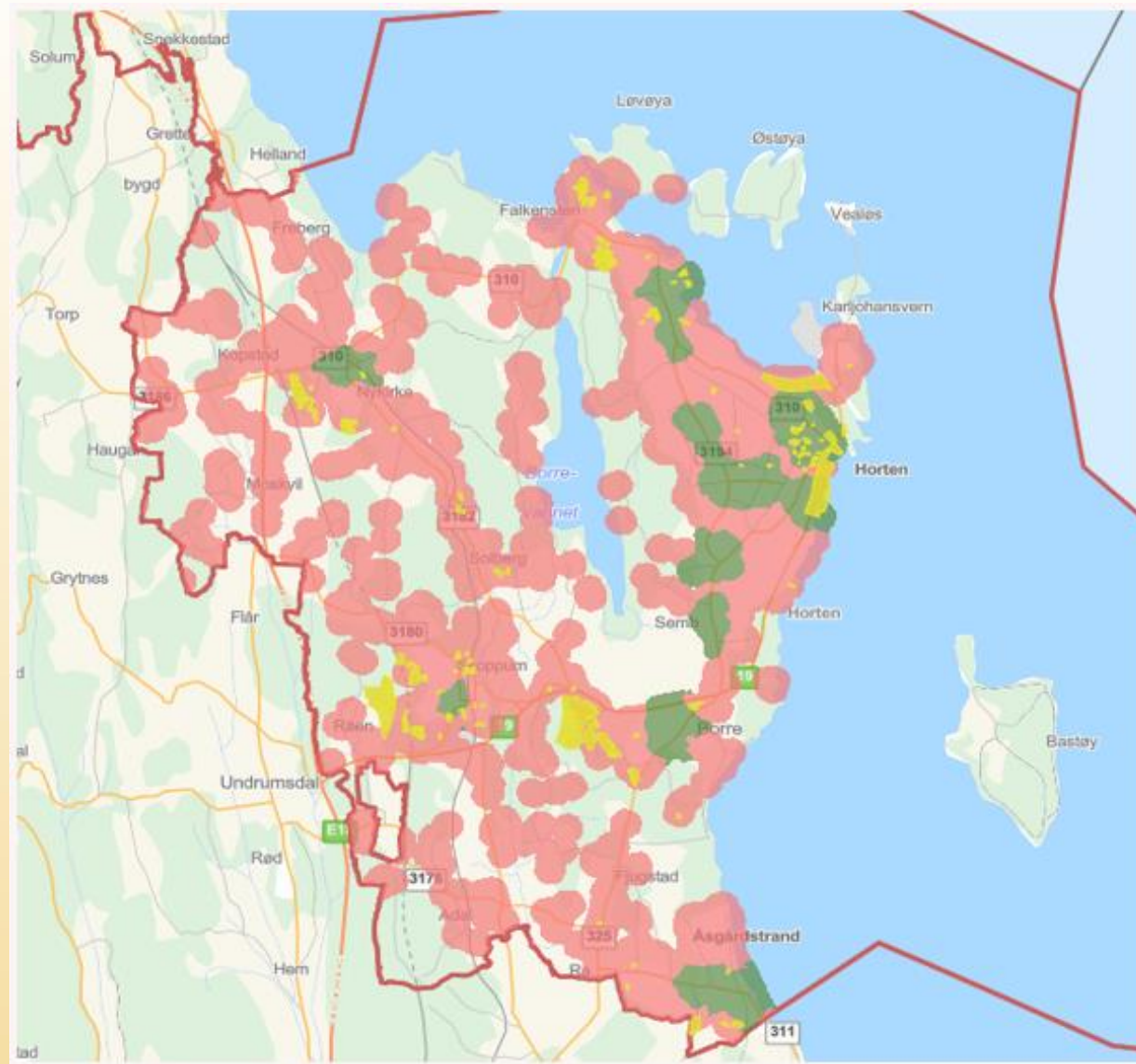
- Ny veileder
- Kartverktøy
- Medvirkning
- Videre prosess





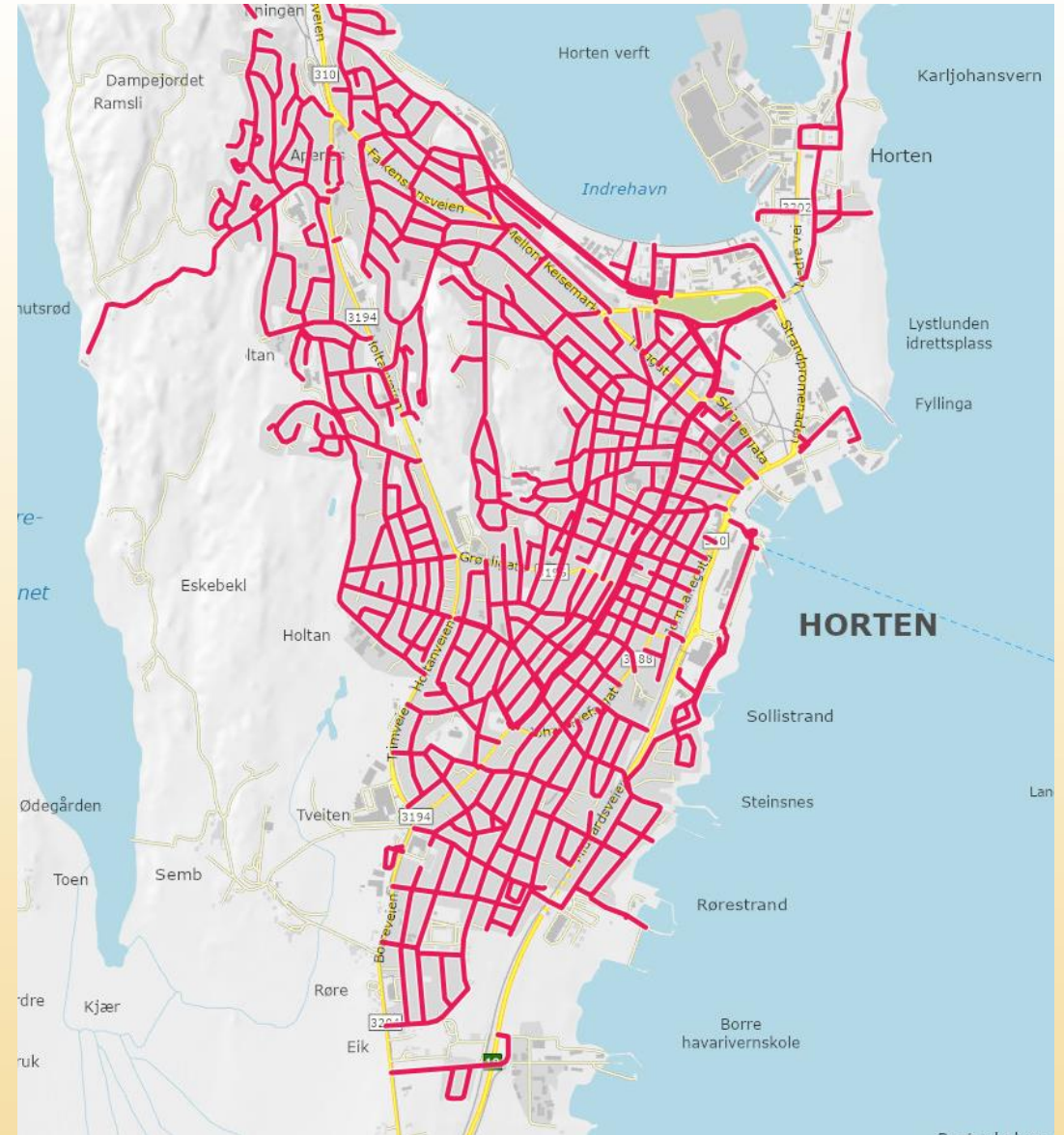
HORTEN
KOMMUNE

Regional plan for bærekraftig arealpolitikk (RPBA)



Trafikksituasjon

Gatenavn	Trafikkmengde
Fv. 310 Strandpromendaen /Sjøsidan	4800
Kv. 4150 Storgata	6000
Fv. 310 Torggata	2500
Fv. 3194 Holtandalen	7290
Kv. 3050 Herman Smiths gate	850
Kv. 3950 Prestegata	300
Kv. 3925 Orrfuglstien	220
Kv. 3175 Blåveisstien	240



Rødt: kommunale veier
Tykke gule: Fylkesvei/Riksvei



HORTEN
KOMMUNE



Utbygging Horten - trafikken

- Kongsberg til Karljohansvern
→ Trafikk i Ørnkrysset → Sak hos fylket
- Havneportalen → færre parkeringsplasser
Utbygging Himalaya Tandoori → færre parkeringsplasser
- Ser på muligheten ved midlertidig parkering ved HAC
(Horten aluminium)
- Nullvekstmålet: Målet for byområdene er at klimagassutslipp, kø, luftforurensning og støy skal reduseres gjennom effektiv arealbruk og vet at veksten i persontransporten tas med kollektivtransport, sykling og gange.



Hvilke feil meldes det typisk fra om til kommunen, og hva gjøres med det?

- Høyt fartsnivå
- Gjennomføres fartsmålinger
→ høy hastighet = fartsreduserende tiltak

- Sikthindrende vegetasjon
- Eiere tilskrives og må fjerne vegetasjon som hindrer sikt i kryss/kurve

- Feilparkerte/hensatte kjøretøy
- Trafikkbetjentene følger rutiner for fjerning av kjøretøy

Dersom 15% eller fler bryter fartsgrensen med 5 km/t eller mer, skal det settes i gang fartsreduserende tiltak.

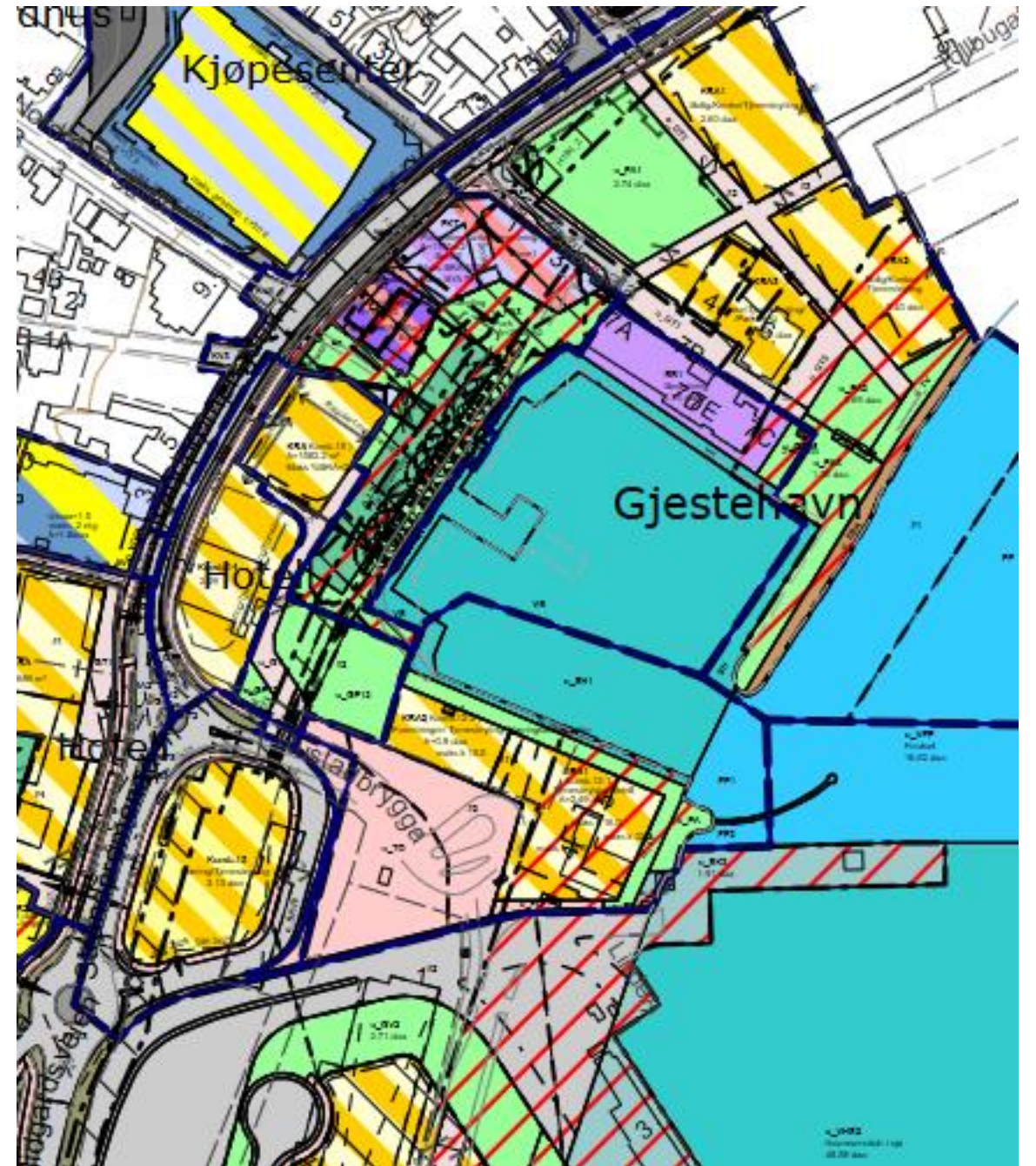
- Hull i vei
- Følges opp av driftsavdelingen

Horten havn 2025 - 2026

Utvikling i gjestehavnsområdet

Planer rundt Horten gjestehavn

- HAVNEPORTALEN: Kontor- og næringsbygg-
Byggefase startet i januar 2025 og bygget skal være ferdig mai 2026
- HORTEN HAVNEPARK: Hovedsaklig leiligheter i to byggetrinn. Ligger ute for salg, byggestart ikke avklart.
- HIMALAYA TANDORI: Skal bygge ny restaurant. Antatt byggestart juni 2026.
- HOTELL OG KONTORBYGG PÅ RUSTADBRYGGA: Byggestart ikke avklart.
- REISETORG OG PARKERINGSHUS: Byggestart avhenger av hotellet. Kan flytte deler av parkering fra Rustadbrygga til gamle Horten stasjon etter behov.





Havneportalen med gjestehavnsparcken

- Bygget skal stå ferdig mai 2026
- Samtidig skal Gjestehavnsparcken være ferdig, lekeplass for alle!
- Portalen skaper en lunere atmosfære sammen med Redninga



Horten Havnepark

- Området er ferdig regulert til bolig og noe næring
- Leilighetene ligger nå ute for salg
- Byggestart avhenger av salg
- Prosjektet består av to byggetrinn





Himalaya Tandori

- Nytt restaurantbygg i en etasje med uteservering
- Ferdig regulert og rammesøknad godkjent
- Antatt byggestart juni 2026

Nytt hotell og næringsbygg på Rustadbrygga

- Området er ferdig regulert til hotell og næring/kontor
- Rammesøknad er sendt inn
- Prosjektet består av to byggetrinn, hotell og næring/kontorbygg
- Omfattende grunnarbeider både på land og i sjøen



Siktlinjer fra sentrum

Den nye Havneportalen forholder seg til vegglivet på Sjøsidens kjøpesenter mot Apotekergata.

Siktlinjen fra byen og ned til havna er ivarettatt.

Portalen rammer inn gangsonen til gjestehavna.





Reisetorg og parkeringshus

- Byggestart avhenger av hotellet.
- Kan flytte deler av parkering fra Rustadbrygga til gamle Horten stasjon etter behov.
- Reisetorget skal inneholde “kiss`n ride”, busstopp, taxiholdeplass og ikke minst overgang/undergang for å krysse de nye kjørebane til Bastøferga.



Kommuneplanens arealdel

Medvirkning

by og sted



HORTEN
KOMMUNE



Hva ønsker dere som bor her?

- Hva er ditt forhold til Horten og hva er du stolt av?
- Hva er de gode sidene ved Horten og hvordan ønsker dere at dette skal bygges videre på?
- Hvilke utfordringer og barrierer finnes her?
- Hva skal til for at Horten blir et bedre sted i fremtiden?



HORTEN
KOMMUNE

Nærmiljøkvaliteter



Figur 1. Nærmiljøkvaliteter som har betydning for helse og livskvalitet

Nå er det deres tur!

- Åpne nettleser på telefon
- Gå til:
WWW.MENTI.COM
- Tast inn kode:
8445 0738



Ting vi liker med Horten



Ting vi ikke *liker* med Horten



Ting vi savner i Horten

aktivitetsenter stupetårn skytebane
teater kulturhus i sentrum kollektivt kveld-helg
levende havn levende sentrum
bedre busstilbud utbygging hac engasjement vinbar boliger folk har råd til
kunstis i lystlunden biltema bedre sykkelstativer motocrossbane
50 årsplan toaletter ved strendene grøntdrag mot sjø og skog
ny svømmehall folk som bruker byen bedre kollektivtillbud
positive kommentarfelt spisested
sykkelveier uten hull og



*Har du andre
tanker og ideer du
brant inne med?*



HORTEN
KOMMUNE



Befaring



HORTEN
KOMMUNE

